



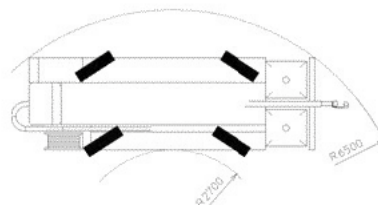
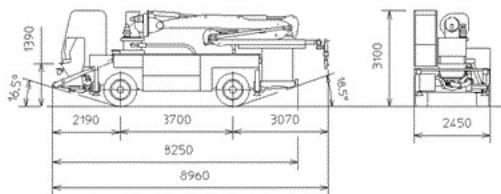
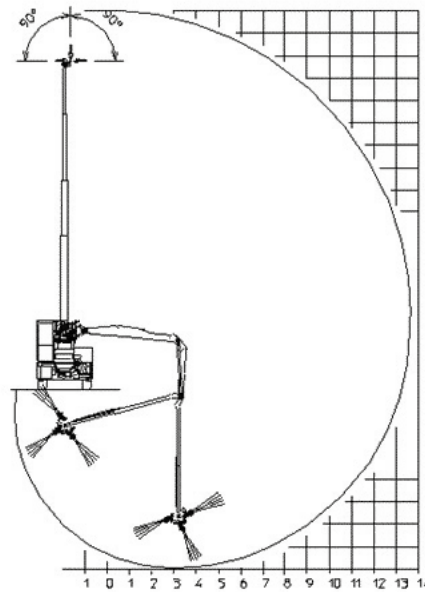
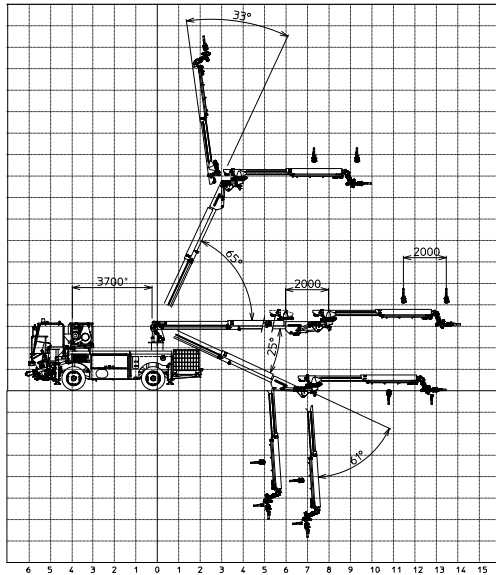
MAMBA

3100



8960

Abmessungen und Leistungen





MAMBA

Standard

Dieselmotor Deutz

- Perkins Stage IIIA
- Deutz Stage V

Fahrerhaus

- FOPS-Zertifizierung umkehrbare Fahrposition

Trägerfahrgestell

- 4-rad antrieb
- 4-rad-lenkung
- Planetenachsen, Dana Spicer
- 2 geschwindigkeiten
 - 1 gang max. 8 km/h
 - 2 gang max. 26 km/h

Dosiersystem für Beschleuniger Uniflux H1.0

- Selbstansaugender pumpe mit hydraulischer antrieb
- Elektronischer steuerung

Betonpumpe

- Diesel- und elektrisch betrieben
- Proportionale durchflussregelung
- Elektrischem rüttler auf gitter montiert

Proportionale fernbedienung

- N° 2 funkfernbedienung
- Sicherheitskabel

Waschsystem

- Hochdruck-Wasserpumpe mit hydrauliksteuerung, 50 l/min - 50 bar
- Hydraulischer antrieb
- Düse und 10 m Rohr
- Wasserbehälter, 600 l
- Handpumpe für zerstäubung betontrennmittel

Automatische schmierung an 8 punkten für

- S Ventil
- Pumpgruppenmischer
- Ausleger-gleitrevolver und doppelter ausleger-trustblock
- Elektromotor ABB 55kW IE3

Elektrosystemträger

- 24 Volt
- Batterie 2 x 120 Ah
- Lichtmaschine 55 A
- Frontscheinwerfer 2 x 55 W
- Rücklichter 2 x 55 W

Spritzbetonarbeiten

- N° 6 feuer an Xenon (45W - 4800 lumen jeder) auf Turm für Arbeitsbereich
- Rundumleuchte am Trommel Trichtereinlauf N° 1 x 70W

Nozzle brush movement

One colour painting, RAL 2000

Optionen

- Kompressor (75 kW, 11.500 l/min, max 7,5 bar)
- Heizsystem für Zusatzstoffe
- ATEX-Konfiguration
- Kaltes klima öl
- Geringe brennbare öl
- Schaum Feuerlöschsystem am Dieselmotor trunk
- ROPS-Zertifizierung
- Schlauchpumpe mit hydraulischem Antrieb ASP15 oder Schlauchpumpe mit hydraulischem Antrieb ASP32

Das Produkt darf nicht in Höhen von mehr als 2000 m über dem Meeresspiegel benutzt werden. In Höhen über 2000m kann die korrekte Funktion des Systems beeinträchtigt sein. Eine solche aufgetretene beeinträchtigung wurde schon an Cifa berichtet.

Selbstfahrende Pumpe Für Spritzbeton

Shotcrete Boom	MAMBA
Pumping Unit	PAS 307
Shotcreting	Diesel/Elektrisch
Chassis	2 achsen

Technische Daten

TECHNISCHE DATEN PUMPENGRUPPE		
MODELL		PAS 307
Theoretische Produktion (Min ÷ Max)	m³/h	5 ÷ 30
Max. theoretischer druck	bar	65
Maximale zyklusanzahl pro minute	n°	16
Pumpenzylinder (bohrung x hub)	mm	200X1000
Trichterinhalt	l	300
Installierte leistung (elektrisch-Diesel)	kW	55 - 65

TECHNISCHE DATEN MAST		
MODELL		MAMBA
Senkrechter drehwinkel turm		± 180°
Waagerechter drehwinkel turm		± 180°
Hebewinkel 1. abschnitt		+90° / -5°
Hebewinkel 2. abschnitt		180°
Hebewinkel 3. abschnitt		270°
Teleskopmechanismus am 3. abschnitt	m	1,8
Längsdrehung der lanze		180°
Querdrehung der lanze		± 90°
Längsverschiebung des mastes	m	3,7 / 2.5*

* if the optional "air compressor" is chosen

DOSING SYSTEM TECHNICAL DATA		
MODELL		Uniflux H1
Theoretical outpute (Min ÷ Max)	l/min	1 ÷ 21
Max pressure	bar	13
Accelerator tanks	/	2 X 1000

TECHNISCHE DATEN FAHRGESTELL		
MODELL		Shotruck 2
Lenkradius	m	5,2
Achsabstand	m	3,7
Böschungswinkel		16,5°
Böschungswinkel hinten		18,5°
Reifengröße fahrgestell		16X24
Nettogewicht (trocken)	Kg	16000 / 17500**
Max. tragkraft	Kg	20000

Die Technischen Daten und Eigenschaften können ohne Vorankündigung geändert werden