



\* Datos técnicos y características sujetas a cambios sin previo aviso

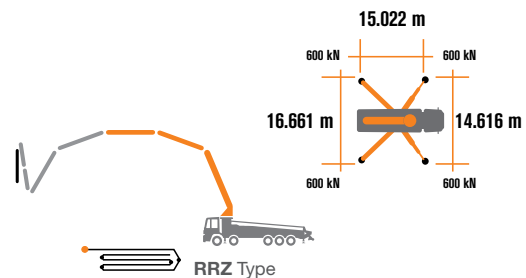
### Datos técnicos Grupo de Bombeo

		HP18o8ECX
Máxima producción teórica	m <sup>3</sup> /h	180
Presión máxima del hormigón	bar	83
Cilindros de bombeo (diámetro x carrera)	mm	260 x 2100
Capacidad tolva recepción del hormigón	/	600
Circuito hidráulico		cerrado

Pluma de 7 secciones con plegado RRZ.

Máquina súper compacta, montada sobre camión 14x6 con una distancia entre ejes 7400\* para una e excelente maniobrabilidad.

Contenidas dimensiones de estabilización para una sencilla colocación en todas las áreas de trabajo.



### Control System

#### Smartronic Gold

- ASC Advanced stability control
- MBE Control máxima extensión del brazo
- Auto RPM - En función del tipo de hormigón el sistema regula las revoluciones del motor.
- Gestión perfiles velocidades del grupo de bombeo
- LCD monitor
- Contador de horas
- Gestión del grupo de bombeo
- Diagnostica
- Panel de control trasero Capsense

#### ASC is standard equipment



El Sistema sigue controlando automáticamente el centro de gravedad de la maquina garantizando la máxima seguridad de los movimientos del brazo y la máxima cobertura posible hasta donde el brazo puede trabajar también si los estabilizadores están abiertos parcialmente.



**MBE**  
Control de la máxima extensión del brazo.



**Auto RPM**  
En función del tipo de hormigón el sistema regula las revoluciones del motor.

### Datos técnicos Brazo de Distribución

		B7RR 8o/76
Diámetro de la tubería	mm	125
Alcance máximo vertical	m	79,5
Alcance máximo horizontal (from center of slewing axis)	m	74,5
Alcance horizontal neto	m	68,20
Altura de apertura mínima	m	15,66
Número de secciones		7
Ángulo apertura 1a sec.		90°
Ángulo apertura 2a, 3a, 4a sec.		180°
Ángulo apertura 5a sec.		210°
Ángulo apertura 6a sec.		90°
Ángulo de rotación		+/-270°
Tubería de goma punta de la pluma	m	3



CARBOTECH Series

# K80H

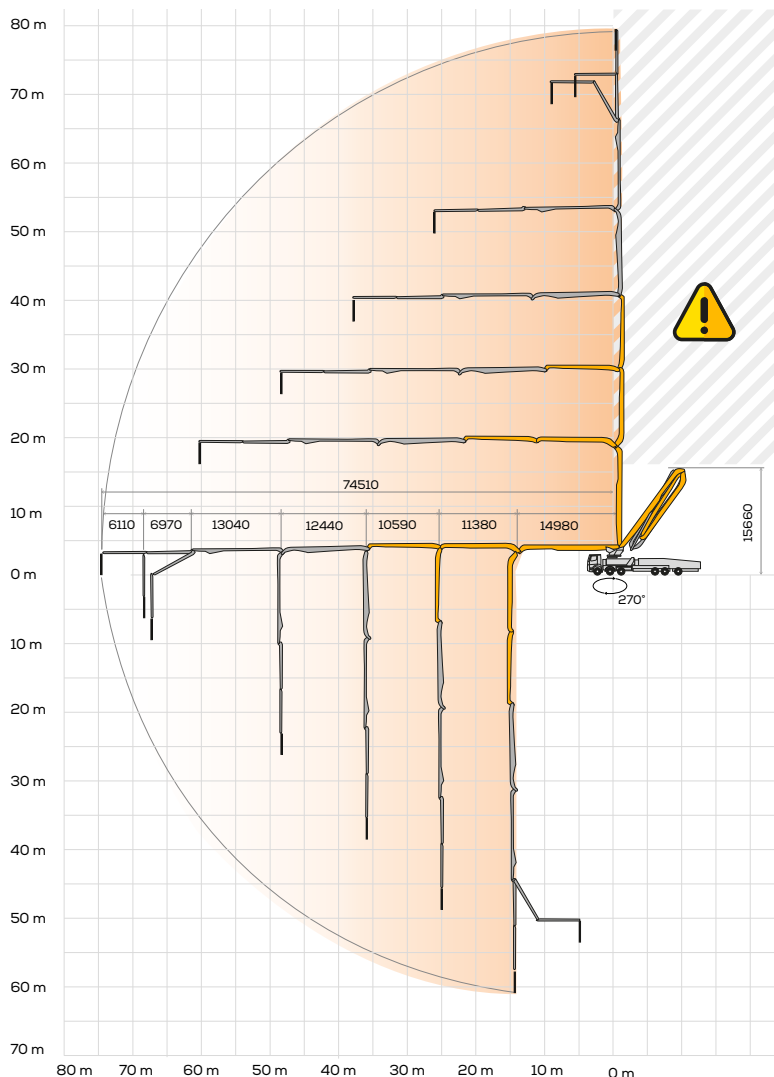
## Equipamiento estándar

- Sección I, II y III fabricadas en acero de alta resistencia.
- Sección IV, V fabricadas en fibra de carbono ligero
- Brazos estabilizadores delanteros en "X" de doble extracción con secuencia de apertura controlada y traseros de tipo-bandera para una rápida y sencilla estabilización también en espacios reducidos
- Toma de fuerza en camión o caja transfer
- Distribuidor proporcional para el control de la pluma equipado con el sistema "Load Sensing"
- Dispositivo de seguridad sobre la apertura de la tolva de descarga del hormigón y la rejilla de la tolva
- Emergency device for pumping group
- 2 radio controles proporcionales Hetronic con 3 manipuladores
- Cable de emergencia del radio control de 20 m
- Depósito de agua de plástico con 600 l. de capacidad.
- Bomba de agua de media presión (50 bar /50 l./ min.)
- Luces LED para iluminar la estabilización y la tolva.
- Tubería de doble capa con inserciones en carburo de cromo en toda la línea de tubería
- Accesorios para la limpieza
- Alta resistencia de los componentes más expuestos al desgaste (válvula "S", placa de desgaste y anillo de compensación)
- Declaración de conformidad suministrada con el manual de Uso y mantenimiento

## Principales Opciones

- Smartronic Advance.** Además de las funciones del Smartronic Gold, este sistema incluye ASC2.0: control de estabilidad, ABC control de las oscilaciones del brazo, apertura y cierre automático del brazo, mando remoto Hetronic o HBC con display.
- Apertura y cierre automático de la pluma
- Sistema de engrase centralizado de la pluma
- Válvula shut-off
- Bomba de agua de alta presión (15 l/min - 150 bar)
- Radio control remoto: Hetronic o HBC equipado con pantalla
- Tubería de hormigón recta de doble capa de la pluma, con inserciones en carburo de cromo de alta resistencia al desgaste (CIFA LLT Long Life Top)
- Amplia variedad de colores de personalización del cliente
- \*Más de 100 opciones disponibles; detalles disponibles en el folleto opcional Bombas sobre camión**

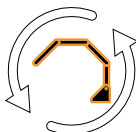
Brazo de Distribución B7RR 80/76



**Advanced Stability Control 2.0**



**Antibouncing**



**Boom automatic opening**

Video Carbon Fiber

Video Smartronic



CIFA S.p.A. / Via Stati Uniti d'America, 26 / 20030 SENAGO (MI) / ITALY  
Tel. +39 02 990 131 / sales@cifa.com



cifa.com



K80H\_ESP\_1220