



\* Technische Änderungen vorbehalten.

### Pumpeinheit

		HP18o8ECX
Max. theor. Fördermenge	m <sup>3</sup> /h	180
Max. Förderdruck	bar	83
Förderzylinder (Durchmesser x Hub)	mm	260 x 2100
Trichterkapazität	/	600
Ölkreislauf		geschlossen

### Steuerung

#### Smartronic Gold

- MBE Maximum boom extension control
- Auto RPM engine speed adjustment
- Working ramps kit for the pumping unit
- Integriertes Farbdisplay
- Betriebsstunden- und Fördermengenähler
- Pumpenmanagement
- Maschinendiagnosesystem
- Nahbedienung in Trichternähe

#### ASC is standard equipment



Die automatische und ständige Überprüfung des Maschinenschwerpunkts ermöglicht maximale Sicherheit beim Bewegen des Masts und die maximale Abdeckung des Arbeitsbereichs, auch bei reduzierter Abstützfläche.



**MBE**  
Maximum Boom  
Extension

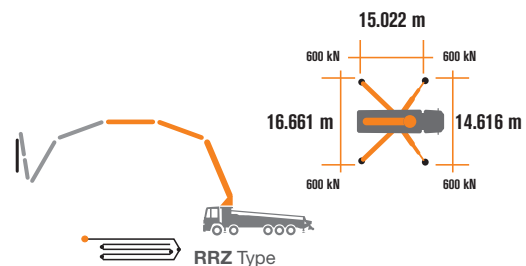


**Automatic**  
RPM  
Management

### 7 Segmente in RRZ-Faltung.

Sehr kompakte Maschine auf 14x6 Radstand 7400\* für ausgezeichnete Manövrierbarkeit.

Benötigte Abstützfläche für eine einfache Platzierung auf allen Arten von Baustellen.



### Verteilermast

		B7RR8o/76
Förderleitungsdurchmesser	mm	125
Max. Reichhöhe	m	79,5
Max. Reichweite (von Drehachse)	m	74,5
Horizontale Reichweite (netto)	m	68,20
Notwendige Ausfalthöhe	m	15,66
Anzahl der Mastsegmente		7
Öffnungswinkel Mastsegment 1		90°
Öffnungswinkel Mastsegment 2,3,4,5		180°
Öffnungswinkel Mastsegment 6		210°
Öffnungswinkel Mastsegment 7		90°
Schwenkwinkelbereich		+/-270°
Endschlauchlänge	m	3



# CARBOTECH Serie K80H

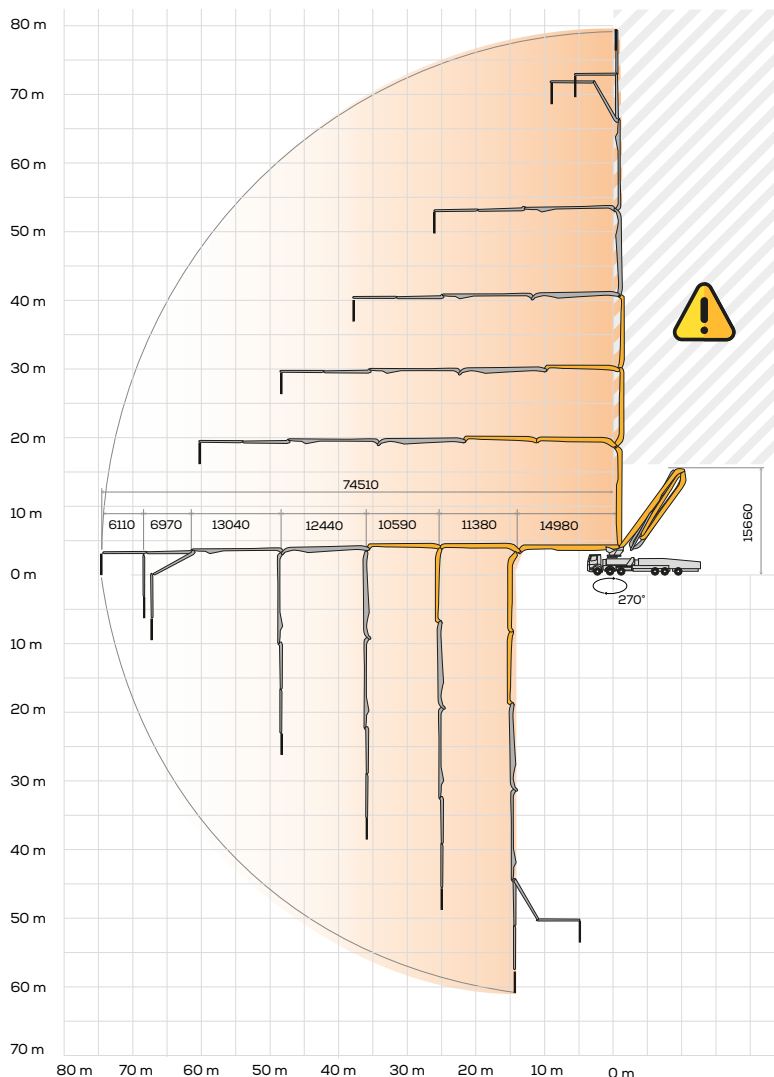
## Serienausstattung

- Segmente 1 bis 3 aus hochfestem Feinkornbaustahl
- Segmente 4 bis 7 aus Verbundwerkstoff CIFA CARBOTECH
- Zweistufige Teleskopbeine vorne und ausschwenkbare Stützbeine hinten
- Nebenantrieb oder Verteilerschaltgetriebe
- Proportionale Verteilermaststeuerung
- Notbedienung für Pumpeinheit
- 2 Hetronic Proportionalfunkfernsteuerungen mit 3 Joysticks
- 20m Kabel für den Notbetrieb
- Wassertank aus Kunststoff, 600 l
- Niederdruckwasserpumpe (50 bar – 50 l/min)
- LED-Arbeitsscheinwerfer für Stützbeine und Trichter
- Zweilagenerohrung CIFA LLN aus hochfestem Stahl entlang der ganzen Rohrleitung
- Reinigungszubehör
- Hohe Verschleißfestigkeit der wichtigsten Verschleißteile: S-Rohr, Verschleißplatte und Verschleißring aus Hartmetall
- Konformitätserklärung, Benutzer- und Wartungshandbuch

## Sonderausstattung

- Smartronic Advanced:** ergänzt die Smartronic Gold Funktionen um ASC2.0, ABC-Mastdämpfungssystem (Antibouncing), Autom. Aus- und Einfallen des Verteilermastes, Fernbedienung mit Display
- Autom. Aus- und Einfallen des Verteilermastes
- Hetronic oder HBC Funkfernsteuerung mit Display
- Hochdruckwasserpumpe (120 bar – 28 l/min)
- Zentralschmierung für den Verteilermast
- Beton-Stopp-Ventil
- Zweilagenerohrung CIFA LLT aus hochfestem Stahl und Hartmetalleinsätzen am Mast
- Große Auswahl an Farben zur individuellen Gestaltung von Kundenwünschen
- Über 100 Optionen verfügbar, siehe Broschüre „Sonderausstattung für Autobetonpumpen“

## Verteilermast B7RR80/76



**Advanced  
Stability Control  
2.0**



**Antibouncing**



**Boom Automatic  
Opening Closing**

Video Carbon Fiber

Video Smartronic



CIFA S.p.A. / Via Stati Uniti d'America, 26 / 20030 SENAGO (MI) / ITALY  
Tel. +39 02 990 131 / sales@cifa.com



cifa.com



K80H\_DEU\_1220