



* Technische Änderungen vorbehalten.

Pumpeinheit

		HP18o8ECX
Max. theor. Fördermenge	m ³ /h	180
Max. Förderdruck	bar	83
Förderzylinder (Durchmesser x Hub)	mm	260 x 2100
Trichterkapazität	l	600
Ölkreislauf		geschlossen

Steuerung

Smartronic Gold

- MBE Maximum boom extension control
- Auto RPM engine speed adjustment
- Working ramps kit for the pumping unit
- Integriertes Farbdisplay
- Betriebsstunden- und Fördermengenzähler
- Pumpenmanagement
- Maschinendiagnosesystem
- Nahbedienung in Trichternähe

Smartronic Gold als Sonderausstattung



Die automatische und ständige Überprüfung des Maschinenschwerpunkts ermöglicht maximale Sicherheit beim Bewegen des Masts und die maximale Abdeckung des Arbeitsbereichs, auch bei reduzierter Abstützfläche.



MBE
Maximum Boom
Extension Control

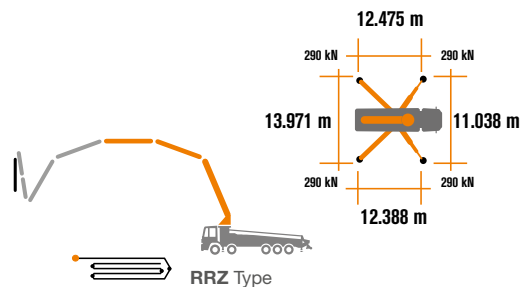


Automatic
RPM
Management

7 Segmente in RRZ-Faltung.

Sehr kompakte Maschine auf 8x4
Radstand 5000* für ausgezeichnete
Manövrierbarkeit.

Benötigte Abstützfläche für eine einfache
Platzierung auf allen Arten von Baustellen.



Verteilermast

		B7RRZ 67/62
Förderleitungsdurchmesser	mm	125
Max. Reichhöhe	m	66.1
Max. Reichweite (von Drehachse)	m	60.9
Horizontale Reichweite (netto)		55.7
Notwendige Ausfalthöhe	m	15.4
Anzahl der Mastsegmente		7
Öffnungswinkel Mastsegment 1		90°
Öffnungswinkel Mastsegment 2,3,4,5		180°
Öffnungswinkel Mastsegment 6		210°
Öffnungswinkel Mastsegment 7		90°
Schwenkwinkelbereich		+/-270°
Endschlauchlänge	m	3



CARBOTECH Serie

K67H

Verteilmast B7RRZ 67/62

Serienausstattung

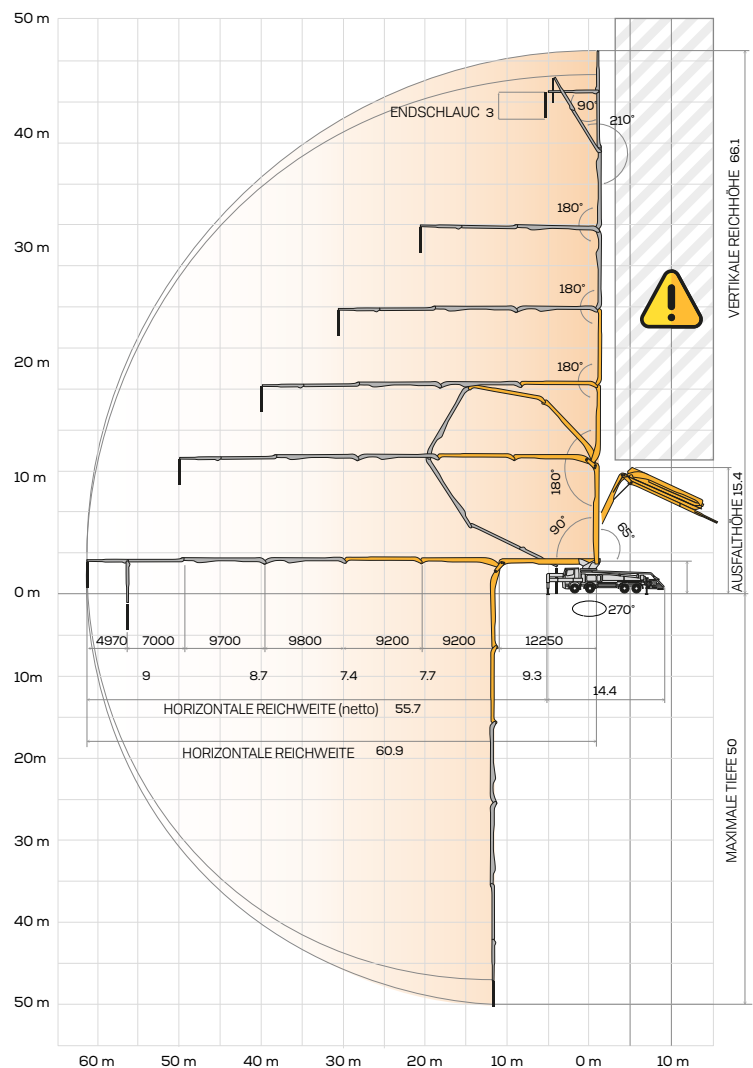
- Segmente 1 bis 3 aus hochfestem Feinkornbaustahl
- Segmente 4 bis 7 aus Verbundwerkstoff CIFA CARBOTECH
- Zweistufige Teleskopbeine vorne und ausschwenkbare Stützbeine hinten
- Nebenantrieb oder Verteilerschaltgetriebe
- Proportionale Verteilmaststeuerung
- Notbedienung für Pumpeinheit
- 2 Hetric Proportionalfunkfernsteuerungen mit 3 Joysticks
- 20m Kabel für den Notbetrieb
- Wassertank aus Kunststoff, 600 l
- Niederdruckwasserpumpe (50 bar – 50 l/min)
- LED-Arbeitsscheinwerfer für Stützbeine und Trichter
- Zweilagenerohrung CIFA LLN aus hochfestem Stahl entlang der ganzen Rohrleitung
- Reinigungszubehör
- Hohe Verschleißfestigkeit der wichtigsten Verschleißteile: S-Rohr, Verschleißplatte und Verschleißring aus Hartmetall
- Konformitätserklärung, Benutzer- und Wartungshandbuch

Sonderausstattung

Smartronic Advanced: ergänzt die Smartronic Gold Funktionen um ASC2.0, ABC-Mastdämpfungssystem (Antibouncing), Autom. Aus- und Einfallen des Verteilmastes, Fernbedienung mit Display

- Autom. Aus- und Einfallen des Verteilmastes
- Hetric oder HBC Funkfernsteuerung mit Display
- Hochdruckwasserpumpe (120 bar – 28 l/min)
- Zentralschmierung für den Verteilmast
- Beton-Stopp-Ventil
- Zweilagenerohrung CIFA LLT aus hochfestem Stahl und Hartmetalleinsätzen am Mast
- Große Auswahl an Farben zur individuellen Gestaltung von Kundenwünschen

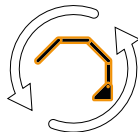
* Über 100 Optionen verfügbar, siehe Broschüre „Sonderausstattung für Autobetonpumpen“



**Advanced
Stability Control
2.0**



Antibouncing



**Boom Automatic
Opening and Closing**

Carbon Fiber Video

Smartronic Video



CIFA S.p.A. / Via Stati Uniti d'America, 26 / 20030 SENAGO (MI) / ITALY
Tel. +39 02 990 131 / sales@cifa.com



cifa.com



K67H_DEU_0620