



\* Datos técnicos y características sujetas a cambios sin previo aviso

### Datos técnicos Grupo de Bombeo

		HP1808ECX
Máxima producción teórica	m <sup>3</sup> /h	180
Presión máxima del hormigón	bar	83
Cilindros de bombeo (diámetro x carrera)	mm	260 x 2100
Capacidad tolva recepción del hormigón	l	600
Circuito hidráulico		cerrado

Máquina súper compacta montada sobre un camión 12x4, con una distancia entre ejes 6300\* para una excelente maniobrabilidad.

Contenidas dimensiones de estabilización para un sencillo posicionamiento en todas las áreas de trabajo.

### Sistema de control por el grupo HP1808ECX

#### Smartronic Silver

Sistema integrado de control con LCD	Diagnostica
Contador de horas	Panel de control trasero Capsense
Gestión del grupo de bombeo	

#### ASC nella dotazione di serie



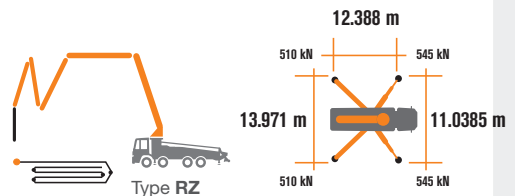
El Sistema sigue controlando automáticamente el centro de gravedad de la máquina garantizando la máxima seguridad de los movimientos del brazo y la máxima cobertura posible hasta donde el brazo puede trabajar también si los estabilizadores están abiertos parcialmente.



**MBE**  
Control de la máxima extensión del brazo.



**Auto RPM**  
En función del tipo de hormigón el sistema regula las revoluciones del motor.



### Datos técnicos Brazo de Distribución

		B5RRZ 63/58
Diámetro de la tubería	mm	125
Alcance máximo vertical	m	62,2
Alcance máximo horizontal (from center of slewing axis)	m	58,1
Net horizontal reach	m	51,9
Altura de apertura mínima		15,3
Número de secciones		6
Ángulo apertura 1a sec.		90°
Ángulo apertura 2a, 3a sec.		180°
Ángulo apertura 4a sec.		245°
Ángulo apertura 5a sec.		204°
Ángulo apertura 6a sec.		90°
Ángulo de rotación		+/-270°
Tubería de goma punta de la pluma	m	3



# STEELTECH Series K63L

## Equipamiento estándar

Brazos estabilizadores delanteros en "X" de doble extracción con secuencia de apertura controlada y traseros de tipo-bandera para una rápida y sencilla estabilización también en espacios reducidos.

Toma de fuerza en camión o caja transfer

Distribuidor proporcional para el control de la pluma equipado con el sistema "Load Sensing"

Dispositivo de seguridad para la apertura de la tapa de descarga y la rejilla en la tolva del hormigón

Dispositivo de emergencia para el grupo de bombeo

2 mandos a distancia "Hetriconic", radiocontrol proporcional con 3 joysticks

Cable de emergencia del radiocontrol de 20

Depósito de agua de plástico de 600 l. de capacidad

Bomba de agua de media presión (50 l/min - 50 bar)

Luces LED para iluminar la estabilización y la tolva

Tubería de doble capa con inserciones en carburo de cromo en toda la línea de tubería

Accesorios para limpieza

Alta resistencia de los componentes más expuestos al desgaste (válvula "S", placa de desgaste y anillo de compensación)

Declaración de conformidad suministrada con el manual de uso y mantenimiento

## Principales Opciones

Smartronic Gold

(Smartronic Silver + ASC, Sistema Avanzado de estabilización)

**Smartronic Advance. Además de las funciones del Smartronic Gold, este sistema incluye ASC2.0: control de estabilidad, ABC control de las oscilaciones del brazo, apertura y cierre automático del brazo, mando remoto Hetriconic o HBC con display.**

Easytronic Gold (Easytronic Silver + LSC Light Stability Control)

Abertura y cierre automático del brazo

Engrase centralizado brazo

Válvula de cierre

Bomba agua alta presión

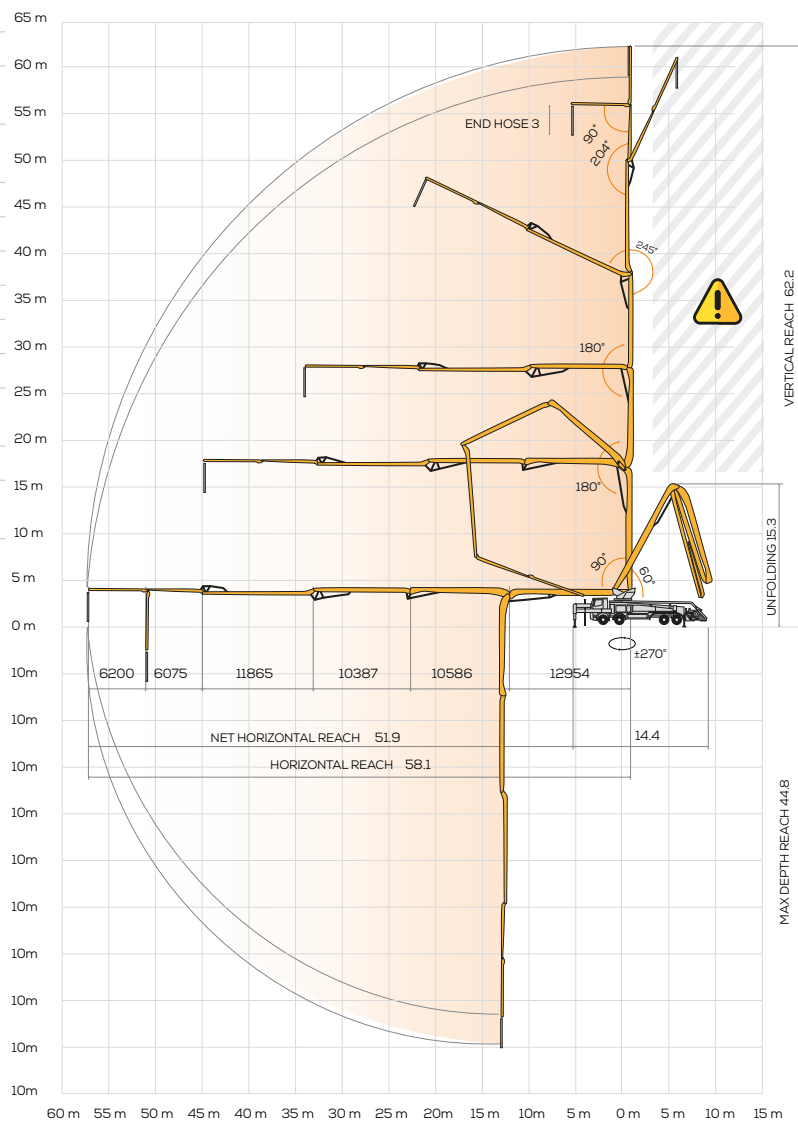
Mandos remoto: Hetriconic o HBC con display

Tubería recta de hormigón en pluma de doble capa con alta resistencia al desgaste insertos de carburo de cromo CIFA LLT Long Life Top

Amplia variedad de colores de personalización del cliente

° Más de 100 opciones disponibles; detalles disponibles en el folleto opcional Bombas sobre camión

Distribution boom B5RRZ 63/58



**Advanced  
Stability Control  
2.0**



**Antibouncing**



**Boom automatic  
opening**

Smartronic Video



CIFA S.p.A. / Via Stati Uniti d'America, 26 / 20030 SENAGO (MI) / ITALY  
Tel. +39 02 990 131 / sales@cifa.com



cifa.com



K63L\_ESP\_1220