

\* Dati tecnici e caratteristiche soggetti a modifiche senza preavviso

### Dati tecnici gruppo pompante

		HP16o6H	HP18o8ECX
Max. produzione teorica	m <sup>3</sup> /h	160	180
Max. pressione sul calcestruzzo	bar	53	83
Canne cls (diam. x corsa)	mm	230 x 2100	260 x 2100
Capacità tramoggia	l	550	600
Circuito oleodinamico		aperto	chiuso

Macchina super compatta montata su camion 8x4 passo 6050\* per un'ottima manovrabilità.

Dimensioni stabilizzazione contenute per un facile piazzamento in tutti i tipi di cantiere.

### Gestione macchina con gruppo HP1808ECX

#### Smartronic silver

Monitor LCD a colori	Diagnostica
Contatori	Pannello di controllo posteriore capsense
Gestione del gruppo pompante	

#### ASC nella dotazione di serie



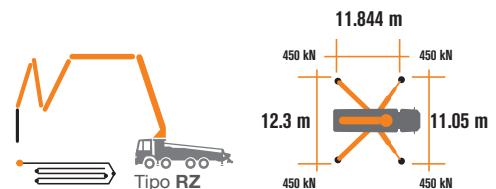
La costante verifica del centro di gravità automatica della macchina garantisce la massima sicurezza della movimentazione del braccio e la massima copertura possibile della zona di lavoro, anche con parziale apertura della stabilizzazione.



**MBE**  
Controllo estensione massima braccio



**Gestione automatica RPM**



### Dati tecnici braccio di distribuzione

Modello		B5RRZ 61/56
Diametro tubazioni	mm	125
Max. altezza verticale	m	60.1
Max. distanza in orizzontale (dal centro dell'asse di rotazione)	m	55.1
Distanza netta orizzontale	m	50.5
Min. altezza d'apertura		13.8
Numero di sezioni		5
Angolo apertura 1 <sup>a</sup> sez.		90°
Angolo apertura 2 <sup>a</sup> e 3 <sup>a</sup> sez.		180°
Angolo apertura 4 <sup>a</sup> sez.		254°
Angolo apertura 5 <sup>a</sup> sez.		235°
Angolo di rotazione		+/-270°
Lunghezza tubo terminale in gomma	m	3

### Gestione macchina con gruppo HP1606H

#### Easytronic Silver

Monitor LCD	Gestione del gruppo pompante
Contatori	Diagnostica



L'estensione del 100% di due, tre o quattro stabilizzatori garantisce sempre una movimentazione del braccio in sicurezza."



**Gestione automatica RPM**



# Serie STEELTECH K61L

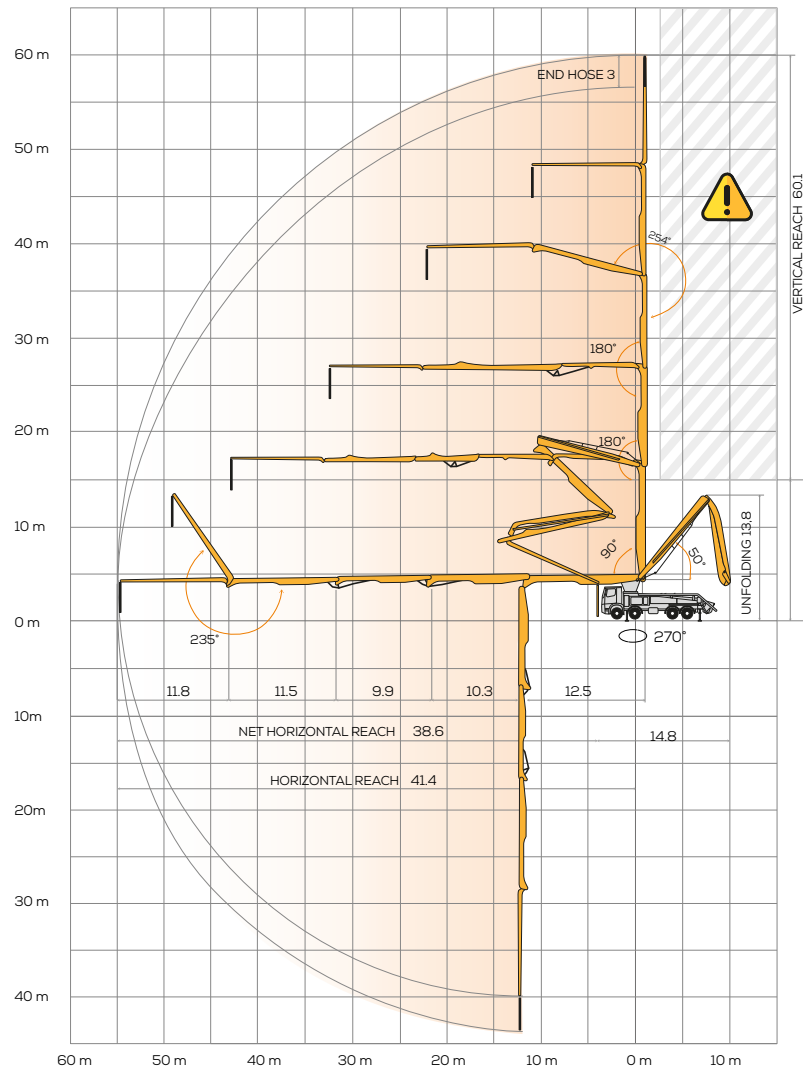
## Dotazioni di serie

- Braccio 61/56, 5 elementi, tubazione da 125 mm, ripiegamento a "RRZ"
- Assemblaggio su autotelaio 5 assi
- Stabilizzazione anteriore tipo "X" telescopici a triplo sfilamento e posteriore a bandiera
- Motorizzazione PTO o accoppiatore
- Comando braccio a mezzo di distributore proporzionale Load Sensing
- Dispositivo di sicurezza all'apertura della portella di scarico del calcestruzzo e della griglia tramoggia
- Dispositivo di emergenza per il gruppo pompante
- 2 radiocomandi proporzionali Hetronic con 3 manipolatori
- Cavo di emergenza per radiocomando da 20 m
- Pompa acqua a media pressione (50 Bar / 50 l/min)
- Luci led di illuminazione della stabilizzazione e della tramoggia
- Tubazioni a doppio spessore con inserti di carburi di cromo su tutta la linea di tubazione
- Accessori di lavaggio
- Alta resistenza dei componenti maggiormente soggetti ad usura (valvola S, piastra di usura, anello di compensazione)
- Dichiarazione di conformità fornita con il Manuale di uso e manutenzione

## Accessori a richiesta

- Smartronic Gold (Smartronic Silver + ASC Advanced Stability Control) (disponibile solo con gruppo pompante circuito chiuso)
- Smartronic Advanced: oltre alle funzioni dello Smartronic Gold fornisce il controllo stabilità ASC2.0, il controllo delle oscillazioni del braccio ABC (Antibouncing), l'apertura e chiusura automatica del braccio con il radiocomando Hetronic o HBC dotato di Display (disponibile solo con gruppo pompante circuito chiuso)**
- Easytronic Gold (Easytronic Silver + LSC Light Stability Control) (disponibile solo con gruppo pompante circuito aperto)
- Pompa acqua ad alta pressione (28l/120 bar)
- Sistema di lubrificazione centralizzata del braccio
- Valvola interruzione flusso calcestruzzo - shut-off valve
- Tubazioni calcestruzzo dritte su braccio a doppio spessore con inserti in carburi di cromo ad alta resistenza all'usura CIFA LLT Long Life Top
- Radiocomando proporzionale Hetronic o HBC dotato di display
- Apertura e chiusura automatica del braccio
- Ampia possibilità di customizzazione per il cliente
- \*Oltre 100 optional disponibili consultare listino  
Optional truck pumps

## Braccio di distribuzione B5RRZ 61/65



**Advanced  
Stability Control  
2.0**



**Antibouncing**



**Boom automatic  
opening**

Video Smartronic



CIFA S.p.A. / Via Stati Uniti d'America, 26 / 20030 SENAGO (MI) / ITALY  
Tel. +39 02 990 131 / sales@cifa.com



cifa.com



K61L\_ITA\_0520