



max  
4000

13400\*

5450\*

\* Dati tecnici e caratteristiche soggetti a modifiche senza preavviso

## Dati tecnici gruppo pompante

		HP1808ECX
Max. produzione teorica	m <sup>3</sup> /h	180
Max. pressione sul calcestruzzo	bar	83
Canne cls (diam. x corsa)	mm	260 x 2100
Capacità tramoggia	l	600
Circuito oleodinamico		chiuso

**Peso totale reale inferiore alle 32 tonnellate, carico utile a disposizione dell'utilizzatore sempre disponibile. Braccio 6 sezioni con ripiegamento RRZ.**

**Macchina super compatta montata su camion 8x4 passo 5450\* per un'ottima manovrabilità.**

**Dimensioni stabilizzazione contenute per un facile piazzamento in tutti i tipi di cantiere.**

## Gestione macchina di serie

### Smartronic gold

- ASC Controllo stabilità avanzato
- Auto RPM regolazione del numero di giri motore
- Kit rampe di lavoro per settaggio gruppo pompante
- Monitor LCD
- Contatori
- Gestione del gruppo pompante
- Diagnostica
- Pannello di controllo posteriore capsense

### ASC nella dotazione di serie



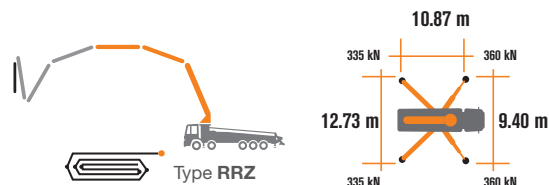
La costante verifica del centro di gravità automatica della macchina garantisce la massima sicurezza della movimentazione del braccio e la massima copertura possibile della zona di lavoro, anche con parziale apertura della stabilizzazione.



**MBE**  
Controllo  
estensione  
massima braccio



**Gestione  
automatica  
RPM**



## Dati tecnici braccio di distribuzione

		B6RZ 60/55
Diametro tubazioni	mm	125
Max. altezza verticale	m	59.1
Max. distanza in orizzontale (dal centro dell'asse di rotazione)	m	54.1
Distanza netta orizzontale	m	49.8
Min. altezza d'apertura	m	14.2
Numero di sezioni		6
Angolo apertura 1 <sup>a</sup> sez.		90°
Angolo apertura 2 <sup>a</sup> 3 <sup>a</sup> 4 <sup>a</sup> sez.		180°
Angolo apertura 5 <sup>a</sup> sez.		192°
Angolo apertura 6 <sup>a</sup> sez.		240°
Angolo di rotazione		+/-270°
Lunghezza tubo terminale in gomma	m	3



# Serie CARBOTECH K60H

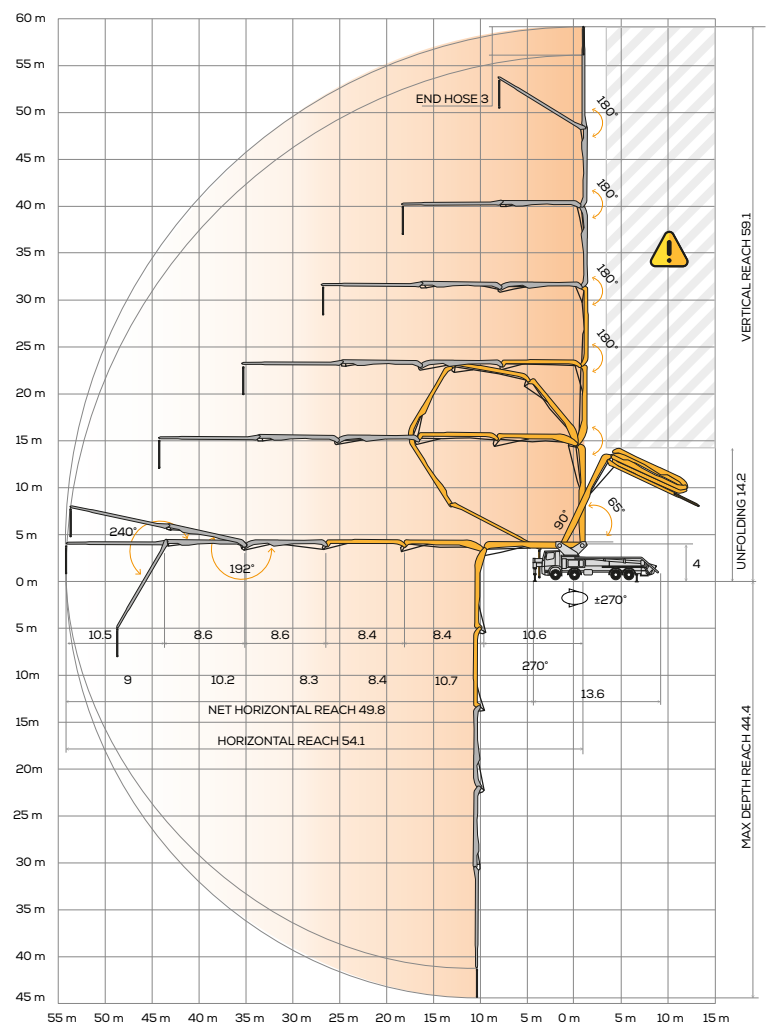
## Dotazioni di serie

- Braccio 60/55, 6 elementi, tubazione da 125 mm, ripiegamento a "RRZ"
- I, II e III sezioni realizzate in acciaio ad alta resistenza. IV, V, VI sezioni realizzate in materiale composito CIFA CARBOTECH
- Assemblaggio su autotelaio 4 o 5 assi
- Stabilizzazione comandata idraulicamente da ogni lato della macchina
- Stabilizzazione anteriore tipo "X" telescopici a doppio sfilamento e posteriore a bandiera
- Dispositivo di sicurezza all'apertura della ghigliottina di scarico del calcestruzzo e della griglia tramoggia
- Gruppo pompante HP1808ECX, valvola S da 10 pollici
- 2 Radiocomandi proporzionali con cavo d'emergenza da 20m
- Tubazioni calcestruzzo dritte su braccio a doppio spessore con inserti in carburi di cromo ad alta resistenza all'usura CIFA LLT Long Life Top
- Tubazioni base calcestruzzo a doppio spessore con inserti in carburi di cromo ad alta resistenza all'usura CIFA Long Life Pipes
- Piastra e anello d'usura ad alta resistenza con inserti in carburo
- Vibratore elettrico su griglia tramoggia, comandato a distanza
- Sistema di lubrificazione centralizzata del gruppo pompante
- Sistema di lubrificazione automatica ad olio dei pistoni pompanti del gruppo HP
- Sistema di ingrassaggio manuale dei pistoni pompanti del gruppo HP
- Faro di illuminazione tramoggia gruppo pompante
- Accessori per pulizia e lavaggio
- Copertura tramoggia calcestruzzo in vetroresina
- Pompa acqua media pressione (50l/50bar)

## Optional principali

- Pompa acqua ad alta pressione (28l/120 bar)
- Compressore per pulizia tubazioni
- Sistema di lubrificazione centralizzata del braccio
- Impianto aria su braccio
- Kit emergenza motore ausiliario per comando indipendente, gruppo pompante, braccio e pompa acqua
- Smartronic Advanced: Oltre alle funzioni dello Smartronic Gold fornisce il controllo stabilità ASC2.0, il controllo delle oscillazioni del braccio ABC (Antibouncing), l'apertura e chiusura automatica del braccio con il radiocomando Hetriconic o HBC dotato di Display
- Valvola interruzione flusso Shut off valve
- Ampia possibilità di customizzazione per il cliente**
- \*Oltre 100 optional disponibili consultare libretto Optional truck pumps

## Braccio di distribuzione B6RZ 60/55



**Advanced Stability Control 2.0**



**Antibouncing**



**Boom automatic opening**

Video Carbon Fiber



Video Smartronic



Video di prodotto



CIFA S.p.A. / Via Stati Uniti d'America, 26 / 20030 SENAGO (MI) / ITALY  
Tel. +39 02 990 131 / sales@cifa.com

