

\* Technische Änderungen vorbehalten.

### Pumpeinheit

		HP18o8ECX
Max. theor. Fördermenge	m <sup>3</sup> /h	180
Max. Förderdruck	bar	83
Förderzylinder (Durchmesser x Hub)	mm	260 x 2100
Trichterkapazität	l	600
Ölkreislauf		geschlossen

### Steuerung

#### Smartronic Gold

- ASC Advanced Stability Control
- Automatische Motordrehzahlanpassung
- Anfahr- und Bremsrampen der Förderzylinder
- LCD Monitor
- Betriebsstunden- und Fördermengenzähler
- Pumpenmanagement
- Maschinendiagnosesystem
- Nahbedienung in Trichternähe

**ASC wird serienmäßig geliefert.**



Die automatische und ständige Überprüfung des Maschinenschwerpunkts ermöglicht maximale Sicherheit beim Bewegen des Masts und die maximal mögliche Abdeckung des Arbeitsbereichs, auch bei reduzierter Abstützfläche.



**MBE**  
Maximum  
Boom Extension  
Control

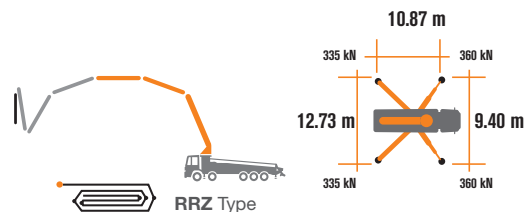


**Automatic**  
RPM  
Management

ASC gehört zur Serienausstattung.

**CARBOTECH für weniger Gewicht, mehr Reichweite und höhere Festigkeit.**

**Gesamtmaschinenlänge unter 14 m.**



### Verteilermast

		B6RZ 6o/55
Förderleitungsdurchmesser	mm	125
Max. Reichhöhe	m	59.1
Max. Reichweite (von Drehachse)	m	54.1
Nettoreichweite	m	49.8
Notwendige Ausfalthöhe	m	14.2
Anzahl der Mastsegmente		6
Öffnungswinkel Mastsegment 1		90°
Öffnungswinkel Mastsegment 2, 3, 4		180°
Öffnungswinkel Mastsegment 5		192°
Öffnungswinkel Mastsegment 6		240°
Schwenkwinkelbereich		+/-270°
Endschlauchlänge	m	3



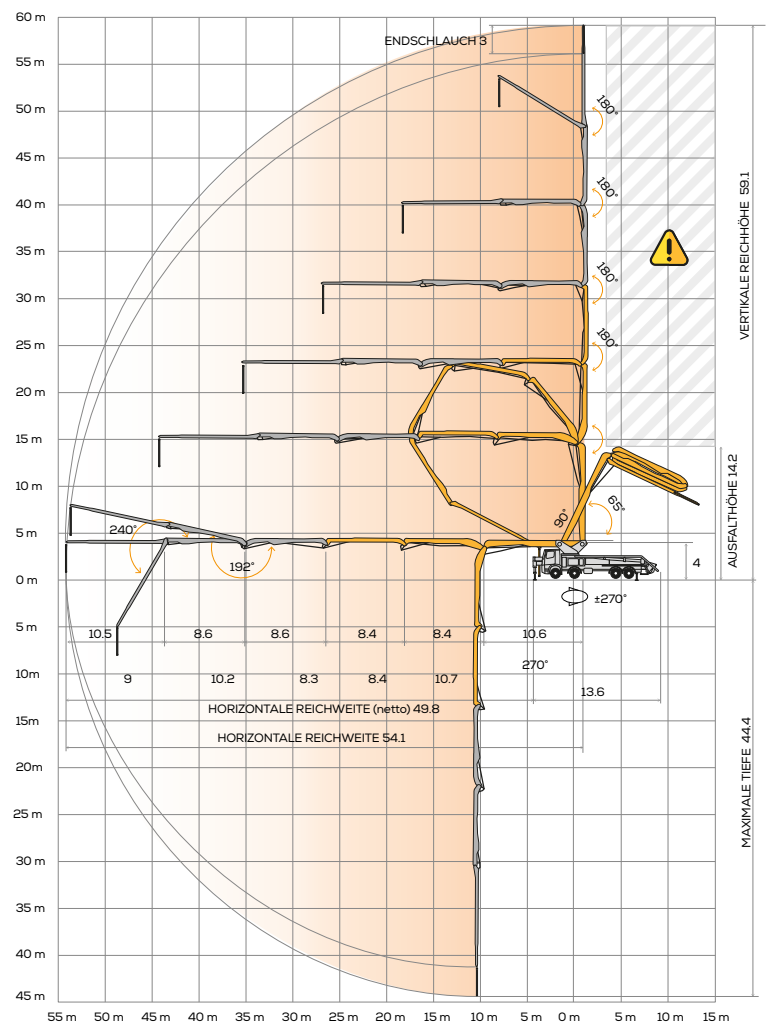
CARBOTECH Serie

# K60H

## Serienausstattung

- Verteilermast 60/55 mit 6 Segmenten in RRZ-Faltung, Mastverrohrung DN125
- Segmente 1 bis 3 aus hochfestem Feinkornbaustahl
- Segmente 4 bis 6 aus Verbundwerkstoff CIFA CARBOTECH
- Aufbau auf Fahrgestellen mit 4 oder 5 Achsen
- Hydraulische Steuerung der Stützeine auf beiden Seiten der Maschine
- Zweistufige Teleskopbeine vorne und ausschwenkbaren Stützeine hinten
- Sicherheitsvorrichtung beim Öffnen der Inspektionsklappe
- Pumpeinheit HP1808ECX mit geschlossenem Ölkreislauf, 10" S-Rohr
- 2 Proportionalfunkfernsteuerungen
- Zweilagenerrohrung CIFA LLT aus hochfestem Stahl und Hartmetalleinsätzen am Mast
- Zweilagenerrohrung CIFA LLH aus hochfestem Stahl und Hartmetalleinsätzen am Unterbau
- Brillenplatte und Verschleißring aus Hartmetall
- Rüttlerfernbedienung
- Fettzentralschmierung für Pumpe und Rührwerk
- Automatische Schmierung der Förderkolben
- Zusätzliche manuelle Schmierung der Förderkolben
- Rücklicht am Trichter
- Reinigungszubehör
- Trichterabdeckung aus Glasfaserverbundwerkstoff oder Aluminium
- Niederdruckwasserpumpe (50 bar - 50 l/min)

## Verteilermast B6RZ 60/55



## Sonderausstattung

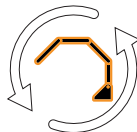
- Smartronic Advanced: ergänzt die Smartronic Gold Funktionen um ASC2.0, ABC-Mastdämpfungssystem (Antibouncing), Autom. Aus- und Einfallen des Verteilermastes, Fernbedienung mit Display**
- Hochdruckwasserpumpe (120 bar - 28 l/min)
- Druckluftkompressor zur Reinigung der Rohrleitungen
- Zentralschmierung für den Verteilermast
- Druckluftleitung am Verteilermast
- Separates Notfallset zur motorunabhängigen Steuerung von Pumpeinheit, Mast und Wasserpumpe
- Beton-Stopp-Ventil
- Rückfahrkamera
- Proportionalfunkfernsteuerung mit Display
- Mehr als 100 Optionen in der Preisliste sofort verfügbar
- \*Über 100 Optionen verfügbar, siehe Broschüre „Sonderausstattung für Autobetonpumpen“



**Advanced  
Stability Control  
2.0**



**Antibouncing**



**Boom Automatic  
Opening and Closing**

Carbotech Video



Smartronic Video



CIFA S.p.A. / Via Stati Uniti d'America, 26 / 20030 SENAGO (MI) / ITALY  
Tel. +39 02 990 131 / sales@cifa.com



cifa.com



K60H\_DEU\_0520