

\* Technische Änderungen vorbehalten.

### Pumpeinheit

|                                    |                   | HP16o6H    | HP16o8EC    | HP18o8ECX   |
|------------------------------------|-------------------|------------|-------------|-------------|
| Max. theor. Fördermenge            | m <sup>3</sup> /h | 16o        | 16o         | 18o         |
| Max. Förderdruck                   | bar               | 53         | 8o          | 83          |
| Förderzylinder (Durchmesser x Hub) | mm                | 23o x 21oo | 23o x 21oo  | 26o x 21oo  |
| Trichterkapazität                  | l                 | 55o        | 55o         | 6oo         |
| Ölkreislauf                        |                   | offen      | geschlossen | geschlossen |

### 5 Segmente mit RZ-Faltung.

Sehr kompakte Maschine auf 8x4 Radstand 5750\* für ausgezeichnete Manövrierbarkeit.

Benötigte Abstützfläche für eine einfache Platzierung auf allen Arten von Baustellen.

### Steuerung mit Pumpeinheit HP1808ECX und HP1608EC

#### Smartronic Silver

|  |                              |
|--|------------------------------|
| Integriertes Farbdisplay               | Maschinendiagnosesystem      |
| Betriebsstunden- und Fördermengenähler | Nahbedienung in Trichternähe |
| Pumpenmanagement                       |                              |

#### Smartronic Gold als Sonderausstattung



Die automatische und ständige Überprüfung des Maschinenschwerpunkts ermöglicht maximale Sicherheit beim Bewegen des Masts und die maximale Abdeckung des Arbeitsbereichs, auch bei reduzierter Abstützfläche.



**MBE**  
Maximum Boom  
Extension



**Automatic**  
RPM  
Management

### Steuerung mit Pumpeinheit HP1606H

#### Easytronic Silver

|  |                         |
|--|-------------------------|
| Integriertes Farbdisplay               | Pumpenmanagement        |
| Betriebsstunden- und Fördermengenähler | Maschinendiagnosesystem |

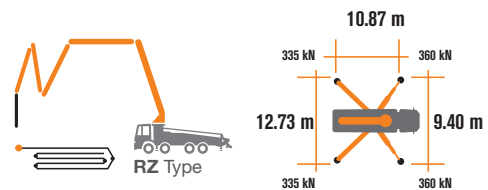
#### Easytronic Gold als Sonderausstattung



LSC garantiert Standsicherheit, mindestens zwei Stützbeine müssen vollständig ausgefahren sein



**Automatic**  
RPM  
Management



### Verteilmast

|                                 |    | B5RZ56/51 |
|---------------------------------|----|-----------|
| Förderleitungsdurchmesser       | mm | 125       |
| Max. Reichhöhe                  | m  | 55,1      |
| Max. Reichweite (von Drehachse) | m  | 49,9      |
| Horizontale Reichweite (netto)  | m  | 45,6      |
| Notwendige Ausfalthöhe          | m  | 14,4      |
| Anzahl der Mastsegmente         |    | 5         |
| Öffnungswinkel Mastsegment 1    |    | 90°       |
| Öffnungswinkel Mastsegment 2    |    | 180°      |
| Öffnungswinkel Mastsegment 3    |    | 180°      |
| Öffnungswinkel Mastsegment 4    |    | 254°      |
| Öffnungswinkel Mastsegment 5    |    | 213°      |
| Schwenkwinkelbereich            |    | +/-270°   |
| Endschlauchlänge                | m  | 3         |



# STEELTECH Series K56L

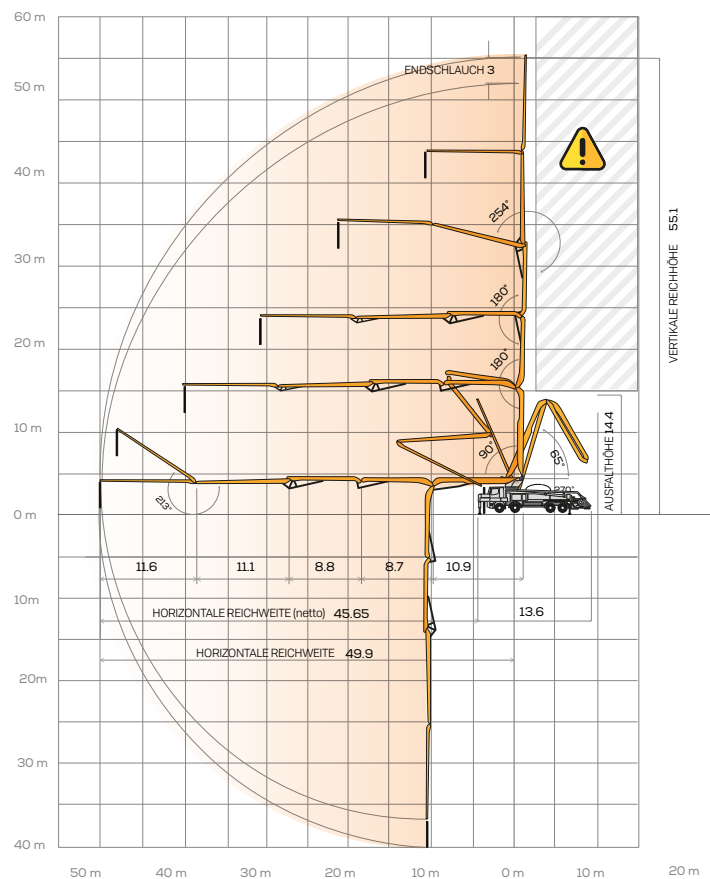
## Serienausstattung

- Stufige Teleskopbeine vorne
- Nebenantrieb oder Verteilerschaltgetriebe
- Proportionale Verteilermaststeuerung
- Sicherheitsvorrichtung beim Öffnen der Inspektionsklappe
- Notbedienung für Pumpeinheit
- 2 Hetric Proportionalfernsteuerungen mit 3 Joysticks
- 20m Kabel für den Notbetrieb
- Niederdruckwasserpumpe (50 bar - 50 l/min)
- LED-Arbeitscheinwerfer für Stützbeine und Trichter
- Zweilagenerohrung CIFA LLN aus hochfestem Stahl und Hartmetalleinsätzen am Mast
- Zweilagenerohrung CIFA LLH aus hochfestem Stahl und Hartmetalleinsätzen am Unterbau
- Reinigungszubehör
- Hohe Verschleißfestigkeit der wichtigsten Verschleißteile: S-Rohr, Verschleißplatte und Verschleißring aus Hartmetall
- Konformitätserklärung, Benutzer- und Wartungshandbuch

## Sonderausstattung

- Smartronic Gold (Smartronic Silver + ASC Advanced Stability Control)
- Smartronic Advanced: ergänzt die Smartronic Gold Funktionen um ASC2.0, ABC-Mastdämpfungssystem (Antibouncing), Autom. Aus- und Einfallen des Verteilermastes, Fernbedienung mit Display**
- Easytronic Gold (Easytronic Silver + LSC Light Stability Control)
- Hochdruckwasserpumpe (120 bar - 28 l/min)
- Zentralschmierung für den Verteilermast
- Beton-Stopp-Ventil
- Zweilagenerohrung CIFA LLT aus hochfestem Stahl und Hartmetalleinsätzen am Mast
- \* Über 100 Optionen verfügbar, siehe Broschüre „Sonderausstattung für Autobetonpumpen“

Verteilermast B5RZ56/51



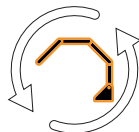
### Sonderausstattung Smartronic Advanced



**Advanced  
Stability Control  
2.0**



**Antibouncing**



**Boom Automatic  
Opening and Closing**

Smartronic Video

