



* Dati tecnici e caratteristiche soggetti a modifiche senza preavviso

Dati tecnici gruppo pompante

| | | HP16o6H | HP18o8ECX |
|---------------------------------|-------------------|------------|------------|
| Max. produzione teorica | m ³ /h | 160 | 180 |
| Max. pressione sul calcestruzzo | bar | 53 | 83 |
| Canne cls (diam. x corsa) | mm | 230 x 2100 | 260 x 2100 |
| Capacità tramoggia | / | 550 | 600 |
| Circuito oleodinamico | | aperto | chiuso |

5 Sezioni con ripiegamento RZ.

Macchina super compatta montata su camion 8x4 passo 6500* per un'ottima manovrabilità.

Dimensioni stabilizzazione contenute per un facile piazzamento in tutti i tipi di cantiere.

Gestione macchina con gruppo HP1808ECX

Smartronic Silver

| | |
|------------------------------|---|
| Monitor LCD a colori | Diagnostica |
| Contatori | Pannello di controllo posteriore capsense |
| Gestione del gruppo pompante | |

Optional Smartronic Gold



La costante verifica del centro di gravità automatica della macchina garantisce la massima sicurezza della movimentazione del braccio e la massima copertura possibile della zona di lavoro, anche con parziale apertura della stabilizzazione.



MBE
Controllo estensione massima braccio



Gestione automatica RPM

Gestione macchina con gruppo HP1606H

Easytronic Silver

| | |
|----------------------|------------------------------|
| Monitor LCD a colori | Gestione del gruppo pompante |
| Contatori | Diagnostica |

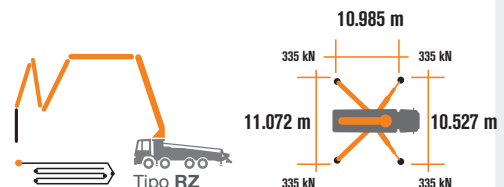
Optional Easytronic Gold



L'estensione del 100% di due, tre o quattro stabilizzatori garantisce sempre una movimentazione del braccio in sicurezza.



Gestione automatica RPM



Dati tecnici braccio di distribuzione

| | | B5RZ 55/50 |
|--|----|------------|
| Diametro tubazioni | mm | 125 |
| Max. altezza verticale | m | 54.3 |
| Max. distanza in orizzontale (dal centro dell'asse di rotazione) | m | 49.1 |
| Min. altezza d'apertura | m | 12.2 |
| Numero di sezioni | | 5 |
| Angolo apertura 1ª sez. | | 90° |
| Angolo apertura 2ª sez. | | 180° |
| Angolo apertura 3ª sez. | | 180° |
| Angolo apertura 4ª sez. | | 255° |
| Angolo apertura 5ª sez. | | 252° |
| Angolo di rotazione | | +/-270° |
| Lunghezza tubo terminale in gomma | m | 3 |



Serie STEELTECH

K55L

Dotazioni di serie

Braccio B5RZ 55/50, 5 elementi, ripiegamento a "RZ"

Stabilizzazione anteriore tipo "X" telescopici a singolo sfilamento e posteriore a bandiera per un rapido e semplice posizionamento anche in spazi stretti

Motorizzazione PTO o accoppiatore

Comando braccio a mezzo di distributore proporzionale Load Sensing

Dispositivo di sicurezza all'apertura della portella di scarico del calcestruzzo e della griglia tramoggia

Dispositivo di emergenza per il gruppo pompante

2 radiocomandi proporzionali Hetriconic con 3 manipolatori

Cavo di emergenza per radiocomando da 20 m

Pompa acqua a media pressione (50 Bar / 50 l/min)

Luci led di illuminazione della stabilizzazione e della tramoggia

Tubazioni a doppio spessore con inserti di carburi di cromo su tutta la linea di tubazione

Accessori di lavaggio

Alta resistenza dei componenti maggiormente soggetti ad usura (valvola S, piastra di usura, anello di compensazione)

Dichiarazione di conformità fornita con il Manuale di uso e manutenzione

Optional principali

Smartronic Gold (Smartronic Silver + ASC Advanced Stability Control) *(disponibile solo con gruppo pompante circuito chiuso)*

Smartronic Advanced: oltre alle funzioni dello Smartronic Gold fornisce il controllo stabilità ASC2.0, il controllo delle oscillazioni del braccio ABC (Antibouncing), l'apertura e chiusura automatica del braccio con il radiocomando Hetriconic o HBC dotato di Display *(disponibile solo con gruppo pompante circuito chiuso)*

Easytronic Gold (Easytronic Silver + LSC Light Stability Control) *(disponibile solo con gruppo pompante circuito aperto)*

Pompa acqua ad alta pressione (28l/120 bar)

Sistema di lubrificazione centralizzata del braccio

Valvola interruzione flusso calcestruzzo - shut-off valve

Tubazioni calcestruzzo dritte su braccio a doppio spessore con inserti in carburi di cromo ad alta resistenza all'usura CIFA LLT Long Life Top

Radiocomando proporzionale Hetriconic o HBC dotato di display

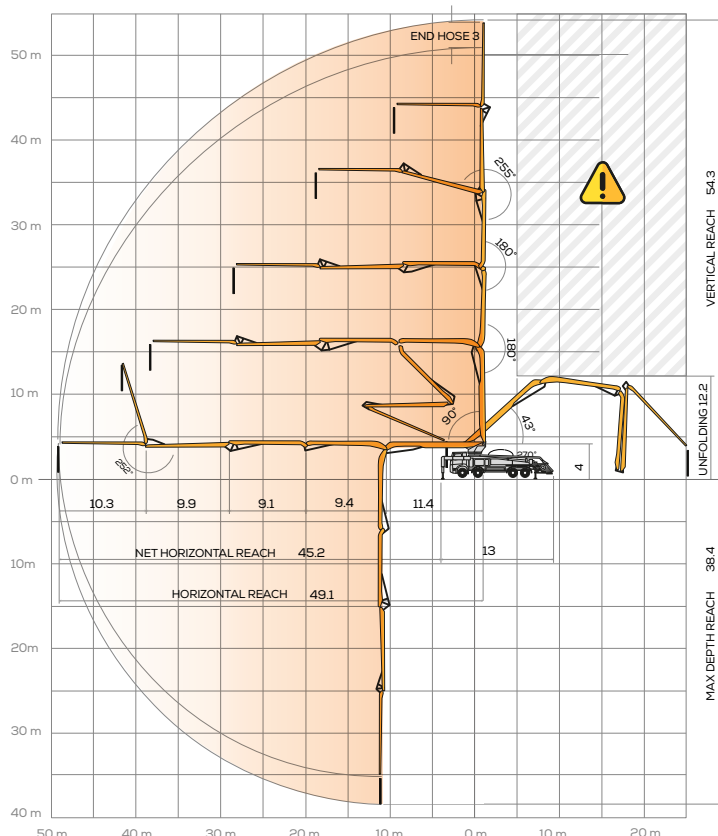
Apertura e chiusura automatica del braccio

Ampia possibilità di customizzazione per il cliente

*Oltre 100 optional disponibili consultare listino

Optional truck pumps

Braccio di distribuzione B5RZ 55/50



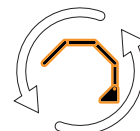
Optional Smartronic Advanced



Advanced Stability Control 2.0



Antibouncing



Boom automatic opening and closing

Video Smartronic

