



max
4000

4300*

2050*

13450*

* Datos técnicos y características sujetas a cambios sin previo aviso

Datos técnicos Grupo de Bombeo

		HP18o8ECX
Máxima producción teórica	m ³ /h	180
Presión máxima del hormigón	bar	83
Cilindros de bombeo (diámetro x carrera)	mm	260 x 2100
Capacidad tolva recepción del hormigón	l	600
Circuito hidráulico		cerrado

El control de estabilidad avanzado está instalado como estándar.

Tecnología de fibra de carbono para reducir el peso, mayor alcance y mayor resistencia.

Longitud total inferior a 13,5 m.

Sistema de control

Smartronic Gold

ASC Advanced stability control

MBE Control máxima extensión del brazo

Auto RPM - En función del tipo de hormigón el sistema regula las revoluciones del motor.

Gestión perfiles velocidades del grupo de bombeo

LCD monitor

Contador de horas

Gestión del grupo de bombeo

Diagnósticos

Panel de control trasero Capsense

ASC: equipamiento estándar



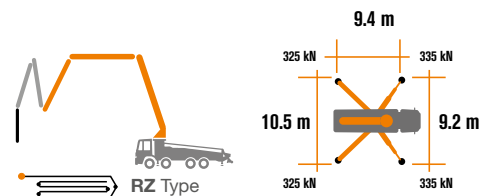
El Sistema sigue controlando automáticamente el centro de gravedad de la máquina, garantizando la máxima seguridad de los movimientos del brazo y la máxima cobertura hasta donde el brazo puede trabajar, incluso si los estabilizadores están abiertos parcialmente.



MBE
Control de la máxima extensión del brazo.



Auto RPM
En función del tipo de hormigón, el sistema regula automáticamente las revoluciones del motor.



Datos técnicos Brazo de Distribución

		B5RZ 53/48
Diámetro de la tubería	mm	125
Alcance máximo vertical	m	52.1
Alcance máximo horizontal (desde el centro del eje de giro)	m	47.1
Alcance horizontal neto	m	43.8
Altura de apertura mínima	m	13.9
Número de secciones		5
Ángulo		90°
Ángulo		180°
Ángulo		180°
Ángulo		255°
Ángulo		180°
Ángulo de rotación		+/-270°
Tubería	m	3



CARBOTECH Series K53H

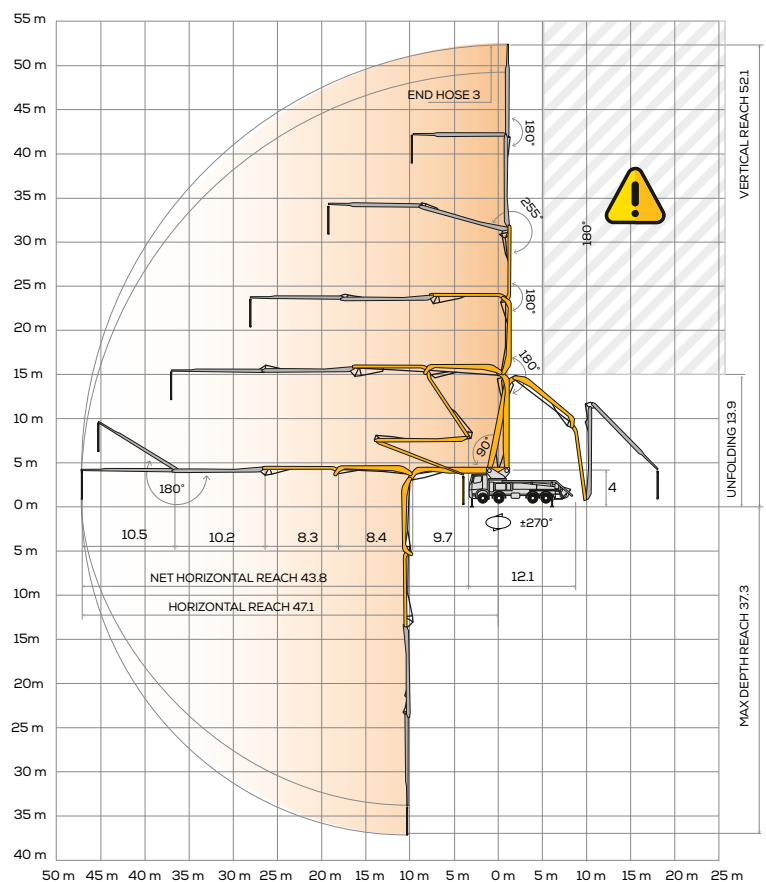
Equipamiento estándar

- Sección I, II y III fabricadas en acero de alta resistencia.
- Sección IV, V fabricadas en fibra de carbono ligero
- Brazos estabilizadores delanteros en "X" de doble extracción con secuencia de apertura controlada y traseros de tipo-bandera para una rápida y sencilla estabilización, también en espacios reducidos
- Toma de fuerza en camión o caja transfer
- Distribuidor proporcional para el control de la pluma equipado con el sistema "Load Sensing"
- Dispositivo de seguridad para la apertura de la tapa de descarga y la rejilla en la tolva de hormigón
- Dispositivo de emergencia para el grupo de bombeo
- 2 mandos a distancia Hetriconic, radiocontrol proporcional con 3 joysticks
- Cable de emergencia del radio control de 20 m
- Depósito de agua de plástico con 600 l. de capacidad.
- Bomba de agua de media presión (50 bar /50 l./ min.)
- Luces LED para iluminar la estabilización y la tolva.
- Tubería de doble capa con inserciones en carburo de cromo en toda la línea de tubería
- Accesorios para la limpieza
- Alta resistencia de los componentes más expuestos al desgaste (válvula "S", placa de desgaste y anillo de compensación)
- Declaración de conformidad suministrada con el manual de Uso y mantenimiento
- Tubería de hormigón recta de doble capa de la pluma, con inserciones en carburo de cromo de alta resistencia al desgaste (CIFA LLT Long Life Top)

Principales Opciones

- Smartronic Avanzado:** junto a las funciones del Smartronic Gold, incorpora el control de estabilización ASC 2.0, el control de oscilación de la pluma ABC (Anti-oscilación), apertura y cierre automático de la pluma. Incluye radio control remoto Hetriconic o HBC con pantalla
- Apertura y cierre automático de la pluma
- Sistema de engrase centralizado de la pluma
- Válvula shut-off
- Bomba de agua de alta presión (15l/min - 150 bar)
- Radio control remoto: Hetriconic o HBC equipado con pantalla
- Amplia elección en la personalización de los colores del cliente
- * Más de 100 opciones disponibles; detalles en el folleto de opcionales de bombas de hormigón

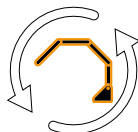
Brazo de Distribución B5RZ 53/48



**Advanced
Stability Control
2.0**



Anti-oscilación



**Apertura y cierre
automático de la pluma**

Carbon Fiber Video

Smartronic Video



CIFA S.p.A. / Via Stati Uniti d'America, 26 / 20030 SENAGO (MI) / ITALY
Tel. +39 02 990 131 / sales@cifa.com

