



max
4000

3100*

2050*

13400*

* Dati tecnici e caratteristiche soggetti a modifiche senza preavviso

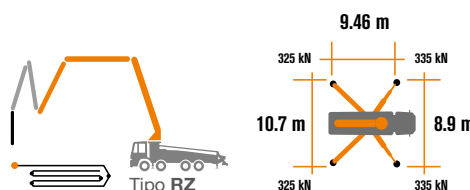
Dati tecnici gruppo pompante

		HP18o8ECX
Max. produzione teorica	m ³ /h	180
Max. pressione sul calcestruzzo	bar	83
Canne cls (diam. x corsa)	mm	260 x 2100
Capacità tramoggia	l	600
Circuito oleodinamico		chiuso

ASC (Advanced Stability Control) standard

La tecnologia in fibra di carbonio sulle sezioni finali del braccio garantisce meno peso, maggiore portata e una maggiore resistenza strutturale.

Lunghezza totale inferiore a 13.5 metri



Gestione macchina di serie

Smartronic gold

- ASC Controllo stabilità avanzato
- Auto RPM regolazione del numero di giri motore
- Kit rampe di lavoro per settaggio gruppo pompante
- Monitor LCD
- Contatori
- Gestione del gruppo pompante
- Diagnostica
- Pannello di controllo posteriore capsense

ASC nella dotazione di serie



La costante verifica del centro di gravità automatica della macchina garantisce la massima sicurezza della movimentazione del braccio e la massima copertura possibile della zona di lavoro, anche con parziale apertura della stabilizzazione.



MBE
Controllo
estensione
massima braccio



Gestione
automatica
RPM

Dati tecnici braccio di distribuzione

		B5RZ 53/48
Diametro tubazioni	mm	125
Max. altezza verticale	m	52.1
Max. distanza in orizzontale (dal centro dell'asse di rotazione)	m	47.1
Min. altezza d'apertura	m	13.9
Numero di sezioni		5
Angolo apertura 1ª sez.		90°
Angolo apertura 2ª sez.		180°
Angolo apertura 3ª sez.		180°
Angolo apertura 4ª sez.		255°
Angolo apertura 5ª sez.		210°
Angolo di rotazione		+/-270°
Lunghezza tubo terminale in gomma	m	3



Serie CARBOTECH K53H

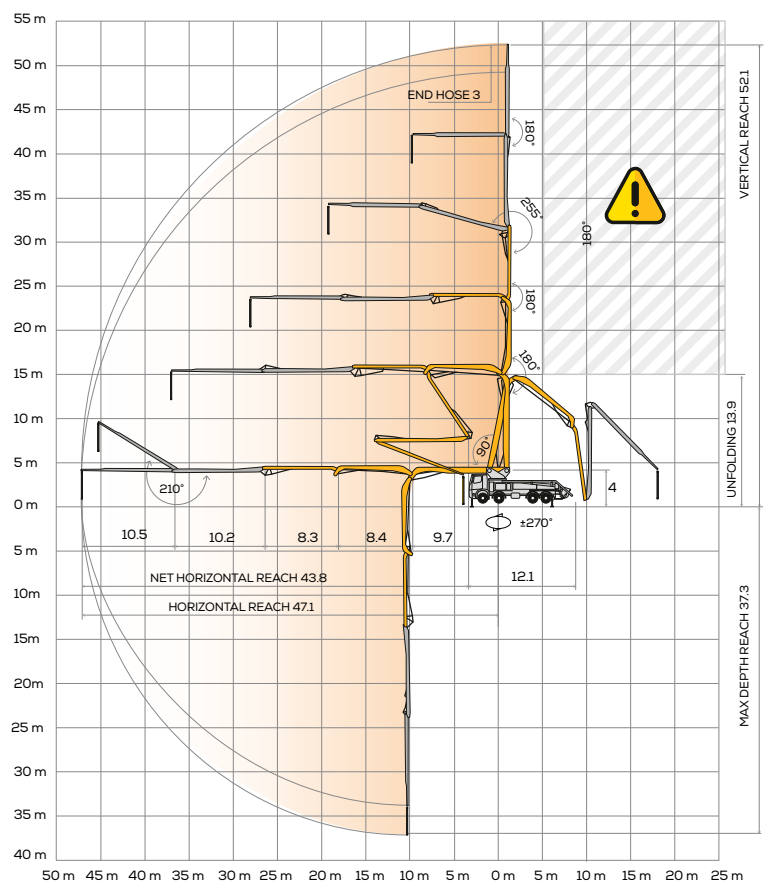
Dotazioni di serie

- Braccio B5HRZ 53/48, 5 elementi, tubazione da 125 mm, ripiegamento a "RZ"
- I, II e III sezione realizzate in acciaio ad alta resistenza. IV e V sezione realizzate in materiale composito CIFA CARBOTECH
- Assemblaggio su autotelaio 4 o 5 assi
- Dispositivo di sicurezza all'apertura della ghigliottina di scarico del calcestruzzo e della griglia tramoggia
- Gruppo pompante HP1808ECX, valvola S da 10 pollici
- 2 Radiocomandi proporzionali con cavo d'emergenza da 20m
- Tubazioni calcestruzzo dritte su braccio a doppio spessore con inserti in carburi di cromo ad alta resistenza all'usura CIFA LLT Long Life Top
- Tubazioni base calcestruzzo a doppio spessore con inserti in carburi di cromo ad alta resistenza all'usura CIFA Long Life Pipes
- Piastra e anello d'usura ad alta resistenza con inserti in carburo
- Vibratore elettrico su griglia tramoggia, comandato a distanza
- Sistema di lubrificazione centralizzata del gruppo pompante
- Sistema di lubrificazione automatica ad olio dei pistoni pompanti del gruppo HP
- Sistema di ingrassaggio manuale dei pistoni pompanti del gruppo HP
- Faro di illuminazione tramoggia gruppo pompante
- Accessori per pulizia e lavaggio
- Copertura tramoggia calcestruzzo in vetroresina
- Pompa acqua media pressione (50l/50bar)

Optional principali

- Pompa acqua ad alta pressione (28l/120 bar)
- Sistema di lubrificazione centralizzata del braccio
- Valvola interruzione flusso calcestruzzo Shut-off valve
- Tubazioni calcestruzzo dritte su braccio a doppio spessore con inserti in carburi di cromo ad alta resistenza all'usura CIFA LLT Long Life Top
- Radiocomando proporzionale Hetriconic o HBC dotato di display
- Smartronic Advanced: Oltre alle funzioni dello Smartronic Gold fornisce il controllo stabilità ASC2.0, il controllo delle oscillazioni del braccio ABC (Antibouncing), l'apertura e chiusura automatica del braccio con il radiocomando Hetriconic o HBC dotato di Display**
- Apertura e chiusura automatica del braccio
- Ampia possibilità di customizzazione per il cliente
- *Oltre 100 optional disponibili consultare libretto Optional truck pumps

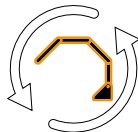
Braccio di distribuzione B5RZ 53/48



**Advanced
Stability Control
2.0**



Antibouncing



**Boom Automatic
Opening and Closing**

Video Carbon Fiber

Video Smartronic



CIFA S.p.A. / Via Stati Uniti d'America, 26 / 20030 SENAGO (MI) / ITALY
Tel. +39 02 990 131 / sales@cifa.com



cifa.com



K53H_ITA_0520