



max
4000

3100*

2050*

13400*

* Technische Änderungen vorbehalten.

Pumpeinheit

		HP18o8ECX
Max. theor. Fördermenge	m ³ /h	180
Max. Förderdruck	bar	83
Förderzylinder (Durchmesser x Hub)	mm	260 x 2100
Trichterkapazität	l	600
Ölkreislauf		geschlossen

ASC gehört zur Serienausstattung.

CARBOTECH für weniger Gewicht, mehr Reichweite und höhere Festigkeit.

Gesamtmaschinenlänge unter 13,5 m.

Steuerung

Smartronic Gold

Smartronic Gold
ASC Advanced Stability Control
Automatische Motordrehzahlanpassung
Anfahr- und Bremsrampen der Förderzylinder
LCD Monitor
Betriebsstunden- und Fördermengenzähler
Pumpenmanagement
Maschinendiagnosesystem
Nahbedienung in Trichternähe

ASC wird serienmäßig geliefert.



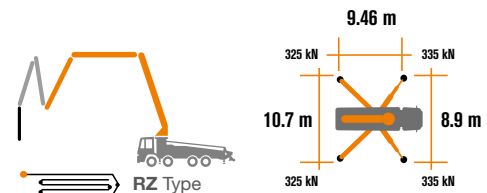
Die automatische und ständige Überprüfung des Maschinenschwerpunkts ermöglicht maximale Sicherheit beim Bewegen des Masts und die maximal mögliche Abdeckung des Arbeitsbereichs, auch bei reduzierter Abstützfläche.



MBE
Maximum
Boom Extension
Control



Automatic
RPM
Management



Verteilermast

		B5RZ 53/48
Förderleitungsdurchmesser	mm	125
Max. Reichhöhe	m	52.1
Max. Reichweite (von Drehachse)	m	47.1
Horizontale Reichweite (netto)	m	43.8
Notwendige Ausfalhhöhe	m	13.9
Anzahl der Mastsegmente		5
Öffnungswinkel Mastsegment 1		90°
Öffnungswinkel Mastsegment 2		180°
Öffnungswinkel Mastsegment 3		180°
Öffnungswinkel Mastsegment 4		255°
Öffnungswinkel Mastsegment 5		210°
Schwenkwinkelbereich		+/-270°
Endschlauchlänge	m	3



CARBOTECH K53H

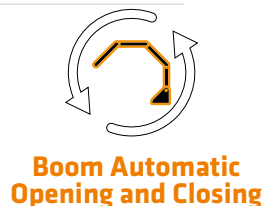
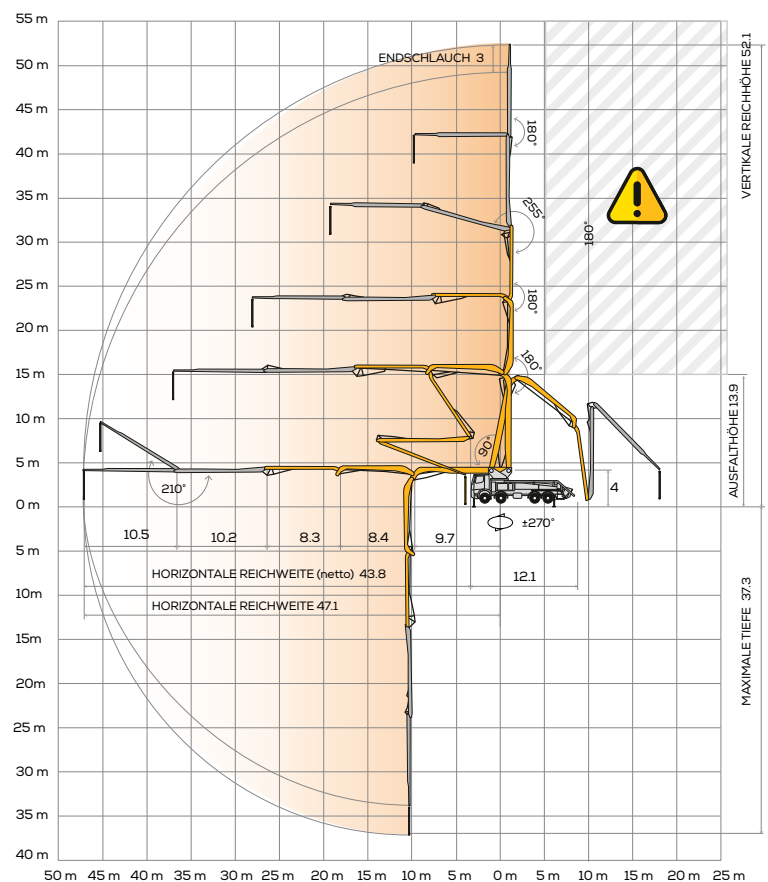
Serienausstattung

Verteilmast B5RZ 53/48 mit 5 Segmenten in RZ-Faltung, Mastverrohrung DN125
 Segmente 1 bis 3 aus hochfestem Feinkornbaustahl
 Segmente 4 bis 5 aus Verbundwerkstoff CIFA CARBOTECH
 Aufbau auf Fahrgestellen mit 4 oder 5 Achsen
 Zweistufige Teleskopbeine vorne und ausschwenkbaren Stützbeine hinten
 Sicherheitsvorrichtung beim Öffnen des Trichtergrills
 Pumpeinheit HP1808ECX mit geschlossenem Ölkreislauf, 10" S-Rohr
 2 Proportionalfernsteuerungen
 Zweilagenerrohrung CIFA LLT aus hochfestem Stahl und Hartmetalleinsätzen am Mast
 Zweilagenerrohrung CIFA LLH aus hochfestem Stahl und Hartmetalleinsätzen am Unterbau
 Brillenplatte und Verschleißring aus Hartmetall
 Rüttlerfernbedienung
 Fettzentralschmierung für Pumpe und Rührwerk
 Automatische Schmierung der Förderkolben
 Rücklicht am Trichter
 Reinigungszubehör
 Trichterabdeckung aus Glasfaserverbundwerkstoff oder Aluminium
 Niederdruckwasserpumpe (50 bar – 50 l/min)

Sonderausstattung

Smartronic Advanced: ergänzt die Smartronic Gold Funktionen um ASC2.0, ABC-Mastdämpfungssystem (Antibouncing), Autom. Aus- und Einfalten des Verteilmastes, Fernbedienung mit Display
 Hochdruckwasserpumpe (120 bar - 28 l/min)
 Druckluftkompressor zur Reinigung der Rohrleitungen
 Zentralschmierung für den Verteilmast
 Druckluftleitung am Verteilmast
 Separates Notfallset zur motorunabhängigen Steuerung von Pumpeinheit, Mast und Wasserpumpe
 Beton-Stopp-Ventil
 Rückfahrkamera
 Proportionalfernsteuerung mit Display
 Große Auswahl an Farben zur individuellen Gestaltung von Kundenwünschen
 *Über 100 Optionen verfügbar, siehe Broschüre „Sonderausstattung für Autobetonpumpen“

Verteilmast B5RZ 53/48



Carbotech Video

Smartronic Video



CIFA S.p.A. / Via Stati Uniti d'America, 26 / 20030 SENAGO (MI) / ITALY
 Tel. +39 02 990 131 / sales@cifa.com



cifa.com

