

* Datos técnicos y características sujetas a cambios sin previo aviso

Datos técnicos Grupo de Bombeo

		HP1808ECX	HP1608EC	HP1606H
Máxima producción teórica	m ³ /h	180	160	160
Presión máxima del hormigón	bar	83	80	53
Cilindros de bombeo (diámetro x carrera)	mm	260 x 2100	230 x 2100	230 x 2100
Capacidad tolva recepción del hormigón	l	600	550	550
Circuito hidráulico		closed	closed	open

Peso total inferior a las 38 t.

Máquina súper compacta montada sobre un camión 8x4, con una distancia entre ejes 6350* para una excelente maniobrabilidad.

Contenidas dimensiones de estabilización para un sencillo posicionamiento en todas las áreas de trabajo.

Sistema de control por el grupo HP1608EC/HP1808ECX

Smartronic Silver

Sistema integrado de control con LCD	Diagnostica
Contador de horas	Panel de control trasero Capsense
Gestión del grupo de bombeo	

Opcionales Smartronic Gold



El Sistema sigue controlando automáticamente el centro de gravedad de la máquina garantizando la máxima seguridad de los movimientos del brazo y la máxima cobertura posible hasta donde el brazo puede trabajar también si los estabilizadores están abiertos parcialmente.



MBE
Control de la máxima extensión del brazo.



Auto RPM
En función del tipo de hormigón el sistema regula las revoluciones del motor.

Sistema de control por el grupo HP1606H

Easytronic Silver

Sistema integrado de control con LCD	Gestión del grupo de bombeo
Contador de horas	Diagnostica

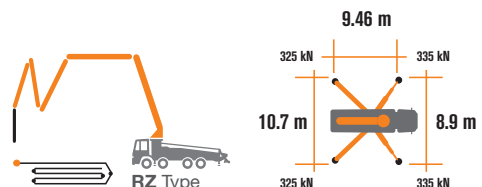
Opcionales Easytronic Gold



Con el sistema de seguridad LSC, la operatividad de la pluma está garantizada cuando dos, tres o los cuatro estabilizadores están completamente abiertos.



Auto RPM
En función del tipo de hormigón el sistema regula las revoluciones del motor.



Datos técnicos Brazo de Distribución

		B5RZ 50/44
Diámetro de la tubería	mm	125
Alcance máximo vertical	m	49.1
Alcance máximo horizontal (from center of slewing axis)	m	43.9
Altura de apertura mínima	m	14
Número de secciones		5
Ángulo apertura 1a sec.		90°
Ángulo apertura 2a sec.		180°
Ángulo apertura 3a sec.		180°
Ángulo apertura 4a sec.		254°
Ángulo apertura 5a sec.		180°
Ángulo de rotación		+/-270°
Tubería de goma punta de la pluma	m	3



STEELTECH Series K50L

Equipamiento estándar

Brazos estabilizadores delanteros en "X" de doble extracción con secuencia de apertura controlada y traseros de tipo-bandera para una rápida y sencilla estabilización también en espacios reducidos

Toma de fuerza en camión o caja transfer

Distribuidor proporcional para el control de la pluma equipado con el sistema "Load Sensing"

Dispositivo de seguridad sobre la apertura de la tolva de descarga del hormigón y la rejilla de la tolva

Emergency device for pumping group

2 radio controles proporcionales Hetronic con 3 manipuladores

Cable de emergencia del radio control de 20 m

Depósito de agua de plástico con 600 l. de capacidad.

Bomba de agua de media presión (50 bar /50 l./ min.)

Luces LED para iluminar la estabilización y la tolva.

Tubería de doble capa con inserciones en carburo de cromo en toda la línea de tubería

Accesorios para la limpieza

Alta resistencia de los componentes más expuestos al desgaste (válvula "S", placa de desgaste y anillo de compensación)

Declaración de conformidad suministrada con el manual de Uso y mantenimiento

Principales Opciones

Smartronic Advanced: In addition to the Smartronic Gold functions, provides ASC2.0 stability control, ABC boom oscillation control (Antibouncing), automatic boom opening and closing. Includes radio remote control Hetronic or HBC with display

Apertura y cierre automático de la pluma

Sistema de engrase centralizado de la pluma

Válvula shut-off

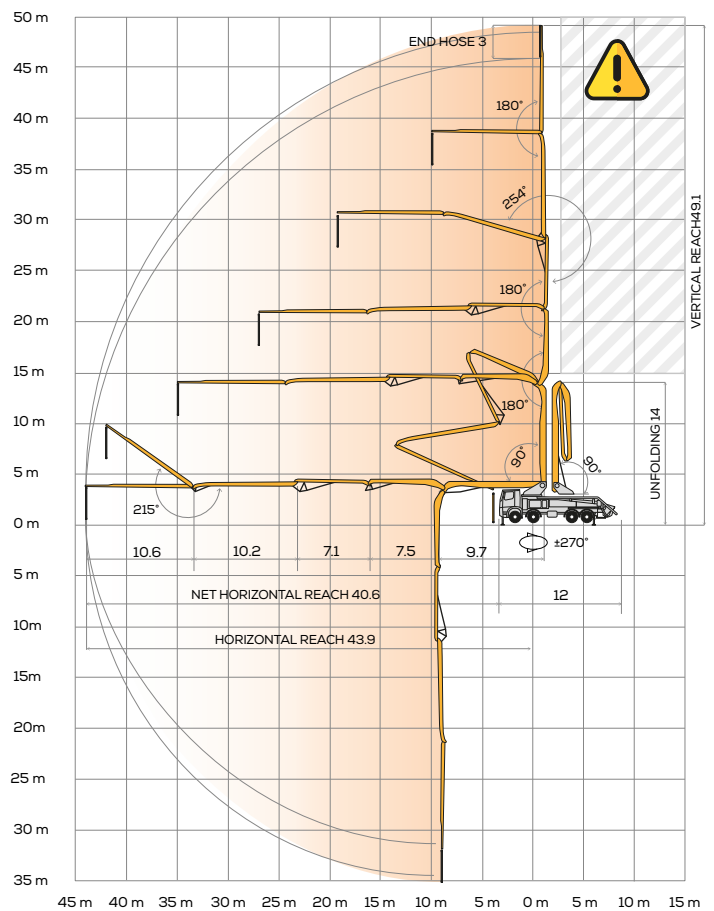
Bomba de agua de alta presión 28 l. / 120 bar

Radio control remoto: Hetronic o HBC equipado con pantalla

Wide choice of customer personalization colours

*Over 100 options available; details available on truck pumps optional booklet

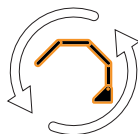
Brazo de Distribución B5RZ 50/44



**Advanced
Stability Control
2.0**



Antibouncing



**Boom Automatic
Opening and Closing**

Video Smartronic



CIFA S.p.A. / Via Stati Uniti d'America, 26 / 20030 SENAGO (MI) / ITALY
Tel. +39 02 990 131 / sales@cifa.com



cifa.com



K50L_SPA_0221