

\* Dati tecnici e caratteristiche soggetti a modifiche senza preavviso

### Dati tecnici gruppo pompante

		HP1808ECX	HP1608EC	HP1606H
Max. produzione teorica	m <sup>3</sup> /h	180	160	160
Max. pressione sul calcestruzzo	bar	83	80	53
Canne c/s (diam. x corsa)	mm	260 x 2100	230 x 2100	230 x 2100
Capacità tramoggia	l	600	550	550
Circuito oleodinamico		chiuso	chiuso	aperto

**Peso totale reale inferiore alle 38 tonnellate, carico utile a disposizione dell'utilizzatore sempre disponibile.**

**Macchina compatta montata su camion 8x4 passo 6350\* per un'ottima manovrabilità.**

**Dimensioni stabilizzazione contenute per un facile piazzamento in tutti i tipi di cantiere.**

### Gestione macchina con gruppo HP1608EC o HP1808ECX

#### Smartronic Silver

Monitor LCD a colori	Diagnostica
Contatori	Pannello di controllo posteriore capsense
Gestione del gruppo pompante	

#### Optional Smartronic Gold



La costante verifica del centro di gravità automatica della macchina garantisce la massima sicurezza della movimentazione del braccio e la massima copertura possibile della zona di lavoro, anche con parziale apertura della stabilizzazione.



**MBE**  
Controllo estensione massima braccio



**Gestione automatica RPM**

### Gestione macchina con gruppo HP1606H

#### Easytronic Silver

Monitor LCD a colori	Gestione del gruppo pompante
Contatori	Diagnostica

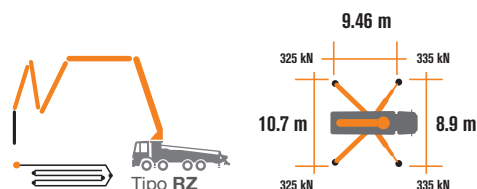
#### Optional Easytronic Gold



L'estensione del 100% di due, tre o quattro stabilizzatori garantisce sempre una movimentazione del braccio in sicurezza."



**Gestione automatica RPM**



### Dati tecnici braccio di distribuzione

		B5RZ 50/44
Diametro tubazioni	mm	125
Max. altezza verticale	m	49.1
Max. distanza in orizzontale (dal centro dell'asse di rotazione)	m	43.9
Min. altezza d'apertura	m	14
Numero di sezioni		5
Angolo apertura 1ª sez.		90°
Angolo apertura 2ª sez.		180°
Angolo apertura 3ª sez.		180°
Angolo apertura 4ª sez.		254°
Angolo apertura 5ª sez.		180°
Angolo di rotazione		+/-270°
Lunghezza tubo terminale in gomma	m	3



# Serie STEELTECH K50L

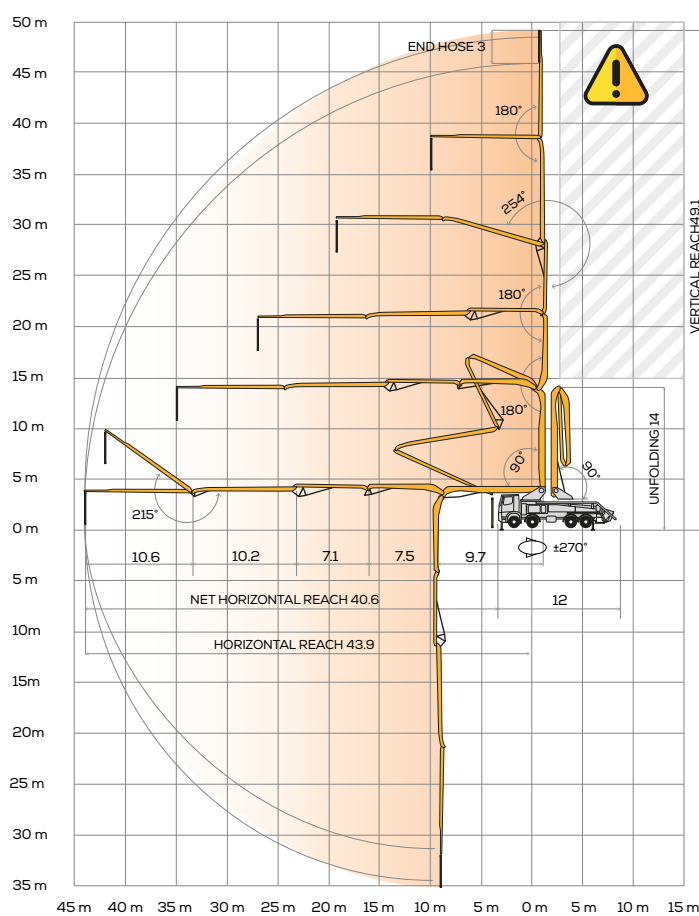
## Dotazioni di serie

- Braccio B5HRZ 50/44, 5 elementi, tubazione da 125 mm, ripiegamento a "RZ"
- Assemblaggio su autotelaio 4 o 5 assi
- Dispositivo di sicurezza all'apertura della ghigliottina di scarico del calcestruzzo e della griglia tramoggia
- 2 Radiocomandi proporzionali con cavo d'emergenza da 20m
- Tubazioni calcestruzzo dritte su braccio a doppio spessore con inserti in carburi di cromo ad alta resistenza all'usura CIFA LLT Long Life Top
- Tubazioni base calcestruzzo a doppio spessore con inserti in carburi di cromo ad alta resistenza all'usura CIFA Long Life Pipes
- Piastra e anello d'usura ad alta resistenza con inserti in carburo
- Vibratore elettrico su griglia tramoggia, comandato a distanza
- Sistema di lubrificazione centralizzata del gruppo pompante
- Sistema di lubrificazione automatica ad olio dei pistoni pompanti del gruppo HP
- Sistema di ingrassaggio manuale dei pistoni pompanti del gruppo HP
- Faro di illuminazione tramoggia gruppo pompante
- Accessori per pulizia e lavaggio
- Copertura tramoggia calcestruzzo in vetroresina
- Pompa acqua media pressione (50l/50bar)

## Optional principali

- Pompa acqua ad alta pressione (28l/120 bar)
- Sistema di lubrificazione centralizzata del braccio
- Valvola interruzione flusso calcestruzzo Shut-off valve
- Radiocomando proporzionale Hetronic o HBC dotato di display
- Smartronic Advanced: Oltre alle funzioni dello Smartronic Gold fornisce il controllo stabilità ASC2.0, il controllo delle oscillazioni del braccio ABC (Antibouncing), l'apertura e chiusura automatica del braccio con il radiocomando Hetronic o HBC dotato di Display**
- Easytronic Gold (Easytronic Silver + LSC Light Stability Control) *(disponibile solo con gruppo pompante circuito aperto)*
- Apertura e chiusura automatica del braccio
- Ampia possibilità di customizzazione per il cliente
- \*Oltre 100 optional disponibili consultare libretto Optional truck pumps

## Braccio di distribuzione B5RZ 50/44



**Advanced  
Stability Control  
2.0**



**Antibouncing**



**Boom Automatic  
Opening and Closing**

Video Smartronic



CIFA S.p.A. / Via Stati Uniti d'America, 26 / 20030 SENAGO (MI) / ITALY  
Tel. +39 02 990 131 / sales@cifa.com



cifa.com



K50L\_ITA\_0221