



* Dati tecnici e caratteristiche soggetti a modifiche senza preavviso

Dati tecnici gruppo pompante

		HP16o6H	HP18o8ECX
Max. produzione teorica	m ³ /h	160	180
Max. pressione sul calcestruzzo	bar	53	83
Canne cls (diam. x corsa)	mm	230 x 2100	260 x 2100
Capacità tramoggia	l	550	600
Circuito oleodinamico		aperto	chiuso

Gestione macchina con gruppo HP1808ECX

Smartronic silver

Monitor LCD a colori	Diagnostica
Contatori	Pannello di controllo posteriore capsense
Gestione del gruppo pompante	

ASC nella dotazione di serie



La costante verifica del centro di gravità automatica della macchina garantisce la massima sicurezza della movimentazione del braccio e la massima copertura possibile della zona di lavoro, anche con parziale apertura della stabilizzazione.



MBE
Controllo estensione massima braccio



Gestione automatica RPM

Gestione macchina con gruppo HP1606H

Easytronic Silver

Monitor LCD	Gestione del gruppo pompante
Contatori	Diagnostica



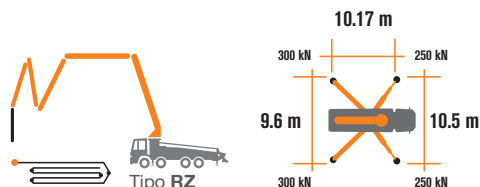
L'estensione del 100% di due, tre o quattro stabilizzatori garantisce sempre una movimentazione del braccio in sicurezza."



Gestione automatica RPM

Macchina super compatta montata su camion 8x4 passo 6000* per un'ottima manovrabilità.

Dimensioni stabilizzazione contenute per un facile piazzamento in tutti i tipi di cantiere.



Dati tecnici braccio di distribuzione

		B5RZ 48/44
Diametro tubazioni	mm	125
Max. altezza verticale	m	47.2
Max. distanza in orizzontale (dal centro dell'asse di rotazione)	m	43.2
Min. altezza d'apertura	m	9.9
Numero di sezioni		5
Angolo apertura 1ª sez.		90°
Angolo apertura 2ª sez.		180°
Angolo apertura 3ª sez.		180°
Angolo apertura 4ª sez.		250°
Angolo apertura 5ª sez.		250°
Angolo di rotazione		+/-270°
Lunghezza tubo terminale in gomma	m	4



Serie STEELTECH K48

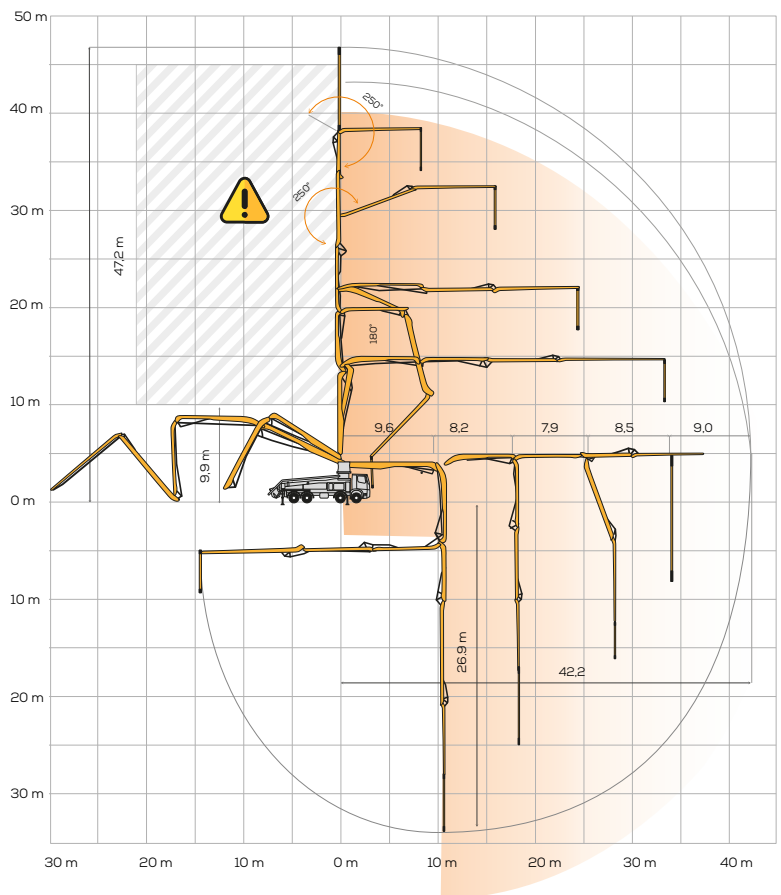
Dotazioni di serie

- Braccio B5RZ 48/44, 5 elementi, ripiegamento a "RZ"
- Stabilizzazione anteriore tipo "X" telescopici a triplo sfilamento e posteriore a bandiera per un rapido e semplice posizionamento anche in spazi stretti
- Stabilizzazione comandata idraulicamente da ogni lato della macchina
- Motorizzazione PTO o accoppiatore
- Comando braccio a mezzo di distributore proporzionale Load Sensing
- Dispositivo di sicurezza all'apertura della portella di scarico del calcestruzzo e della griglia tramoggia
- Dispositivo di emergenza per il gruppo pompante
- 2 radiocomandi proporzionali Hetriconic con 3 manipolatori
- Cavo di emergenza per radiocomando da 20 m
- Pompa acqua a media pressione (50 Bar / 50 l/min)
- Luci led di illuminazione della stabilizzazione e della tramoggia
- Tubazioni a doppio spessore con inserti di carburi di cromo su tutta la linea di tubazione
- Accessori di lavaggio
- Alta resistenza dei componenti maggiormente soggetti ad usura (valvola S, piastra di usura, anello di compensazione)
- Dichiarazione di conformità fornita con il Manuale di uso e manutenzione

Accessori a richiesta

- Smartronic Gold (Smartronic Silver + ASC Advanced Stability Control) (disponibile solo con gruppo pompante circuito chiuso)
- Smartronic Advanced: oltre alle funzioni dello Smartronic Gold fornisce il controllo stabilità ASC2.0, il controllo delle oscillazioni del braccio ABC (Antibouncing), l'apertura e chiusura automatica del braccio con il radiocomando Hetriconic o HBC dotato di Display (disponibile solo con gruppo pompante circuito chiuso)**
- Easytronic Gold (Easytronic Silver + LSC Light Stability Control) (disponibile solo con gruppo pompante circuito aperto)
- Pompa acqua ad alta pressione (28l/120 bar)
- Sistema di lubrificazione centralizzata del braccio
- Valvola interruzione flusso calcestruzzo - shut-off valve
- Tubazioni calcestruzzo dritte su braccio a doppio spessore con inserti in carburi di cromo ad alta resistenza all'usura CIFA LLT Long Life Top
- Radiocomando proporzionale Hetriconic o HBC dotato di display
- Apertura e chiusura automatica del braccio
- Ampia possibilità di customizzazione per il cliente
- *Oltre 100 optional disponibili consultare listino
- Optional truck pumps

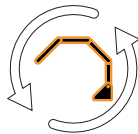
Braccio di distribuzione B5RZ 48/44



**Advanced
Stability Control
2.0**



Antibouncing



**Boom automatic
opening**

Video Smartronic



CIFA S.p.A. / Via Stati Uniti d'America, 26 / 20030 SENAGO (MI) / ITALY
Tel. +39 02 990 131 / sales@cifa.com



cifa.com



K48_ITA_0520