



* Datos técnicos y características sujetas a cambios sin previo aviso

Datos técnicos Grupo de Bombeo

		HP16o8EC	HP18o8ECX
Máxima producción teórica	m ³ /h	160	180
Presión máxima del hormigón	bar	80	83
Cilindros de bombeo (diámetro x carrera)	mm	230 x 2100	260 x 2100
Capacidad tolva recepción del hormigón	l	550	600
Circuito hidráulico		cerrado	cerrado

Sistema de control

Smartronic Gold

ASC Advanced stability control

MBE Control máxima extensión del brazo

Auto RPM - En función del tipo de hormigón el sistema regula las revoluciones del motor.

Gestión perfiles velocidades del grupo de bombeo

LCD monitor

Contador de horas

Gestión del grupo de bombeo

Diagnostica

Panel de control trasero Capsense

ASC is standard equipment



El Sistema sigue controlando automáticamente el centro de gravedad de la máquina garantizando la máxima seguridad de los movimientos del brazo y la máxima cobertura posible hasta donde el brazo puede trabajar también si los estabilizadores están abiertos parcialmente.



MBE
Control de la máxima extensión del brazo.

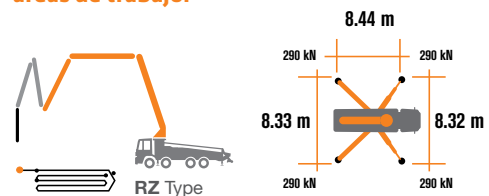


Auto RPM
En función del tipo de hormigón el sistema regula las revoluciones del motor.

Peso total inferior a las 32 t., carga útil para el usuario siempre disponible.

Máquina súper compacta, montada sobre camión 8x4 con una distancia entre ejes 5450* para una excelente maniobrabilidad.

Contenidas dimensiones de estabilización para una sencilla colocación en todas las áreas de trabajo.



Datos técnicos Brazo de Distribución

		B5HRZ 47/43
Diámetro de la tubería	mm	125
Alcance máximo vertical	m	46.1
Alcance máximo horizontal (from center of slewing axis)	m	41.4
Net horizontal reach	m	38.6
Altura de apertura mínima	m	8.9
Número de secciones		5
Ángulo apertura 1a sec.		90°
Ángulo apertura 2a sec.		180°
Ángulo apertura 3a sec.		180°
Ángulo apertura 4a sec.		237°
Ángulo apertura 5a sec.		230°
Ángulo de rotación		+/-270°
Tubería de goma punta de la pluma	m	3



CARBOTECH Series K47H

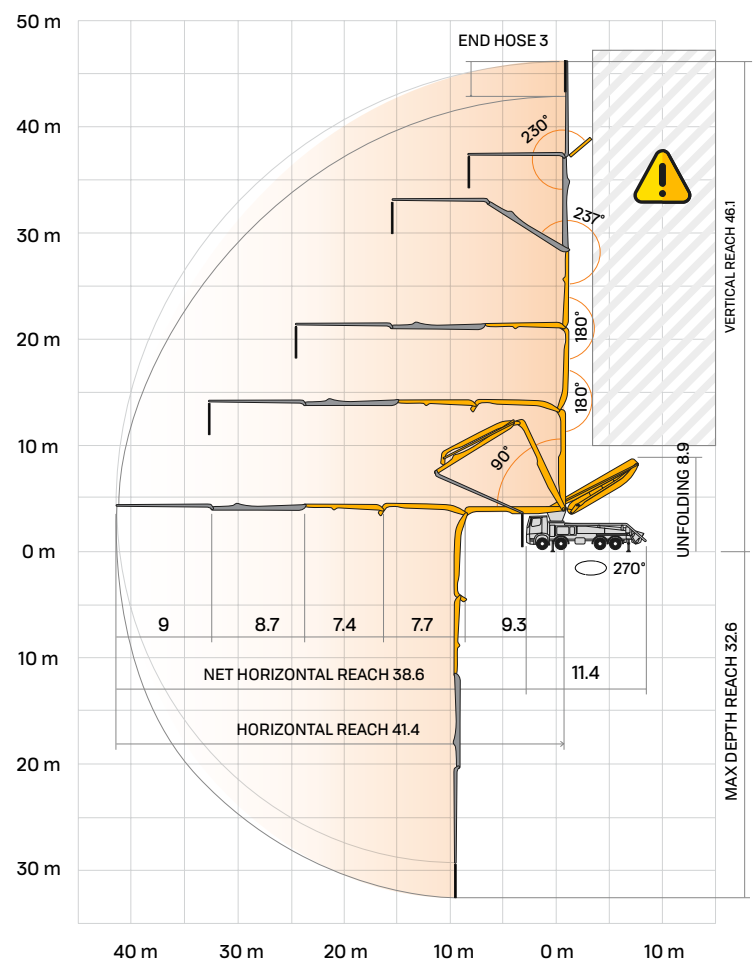
Equipamiento estándar

- Sección I, II y III fabricadas en acero de alta resistencia.
- Sección IV, V fabricadas en fibra de carbono ligero
- Brazos estabilizadores delanteros en "X" de doble extracción con secuencia de apertura controlada y traseros de tipo-bandera para una rápida y sencilla estabilización también en espacios reducidos
- Toma de fuerza en camión o caja transfer
- Distribuidor proporcional para el control de la pluma equipado con el sistema "Load Sensing"
- Dispositivo de seguridad sobre la apertura de la tolva de descarga del hormigón y la rejilla de la tolva
- Emergency device for pumping group
- 2 radio controles proporcionales Hetronic con 3 manipuladores
- Cable de emergencia del radio control de 20 m
- Depósito de agua de plástico con 600 l. de capacidad.
- Bomba de agua de media presión (50 bar /50 l./ min.)
- Luces LED para iluminar la estabilización y la tolva.
- Tubería de doble capa con inserciones en carburo de cromo en toda la línea de tubería
- Accesorios para la limpieza
- Alta resistencia de los componentes más expuestos al desgaste (válvula "S", placa de desgaste y anillo de compensación)
- Declaración de conformidad suministrada con el manual de Uso y mantenimiento

Principales Opciones

- Smartronic Advance.** Además de las funciones del Smartronic Gold, este sistema incluye ASC2.0: control de estabilidad, ABC control de las oscilaciones del brazo, apertura y cierre automático del brazo, mando remoto Hetronic o HBC con display.
- Apertura y cierre automático de la pluma
- Sistema de engrase centralizado de la pluma
- Válvula shut-off
- Bomba de agua de alta presión 28 l. / 120 bar
- Radio control remoto: Hetronic o HBC equipado con pantalla
- Tubería de hormigón recta de doble capa de la pluma, con inserciones en carburo de cromo de alta resistencia al desgaste (CIFA LLT Long Life Top)
- Amplia variedad de colores de personalización del cliente
- *Más de 100 opciones disponibles; detalles disponibles en el folleto opcional Bombas sobre camión

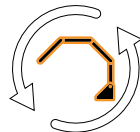
Distribution boom B5HRZ 47/43



**Advanced
Stability Control
2.0**



Antibouncing



**Boom Automatic
Opening and Closing**

Carbon Fiber Video



Smartronic Video



Product Video



CIFA S.p.A. / Via Stati Uniti d'America, 26 / 20030 SENAGO (MI) / ITALY
Tel. +39 02 990 131 / sales@cifa.com



cifa.com



K47H_ESP_0920