

* Données techniques et caractéristiques sujettes à changement sans préavis 11570*

Données techniques du groupe de pompage

		HP16o8EC	HP18o8ECX
Débit théorique Max.	m ³ /h	160	180
Pression sur béton Max.	bar	80	83
Cylindre de pompage (diam. x course)	mm	230 x 2100	260 x 2100
Capacité de la trémie	l	550	600
Circuit d'huile hydraulique		fermé	fermé

Poids total inférieur à 32 tonnes, charge utile pour l'utilisateur toujours disponible.

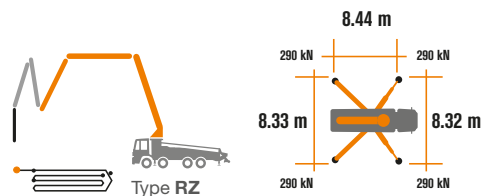
Machine très compacte, montée sur châssis 8x4 à empattement 5450 pour une excellente maniabilité.

Zone de stabilisation nécessaire réduite pour un placement facile sur tous les types de chantiers.

Système de gestion standard

Smartronic Gold

- ASC Contrôle de stabilité avancé
- MBE Contrôle de l'extension maximale de la flèche
- Gestion automatique des tours par minute
- Kit de rampes de travail pour l'unité de pompage
- Ecran LCD
- Compteurs
- Dispositif d'auto-diagnostics
- Panneau de commande capsense à l'arrière de la machine



Données techniques de la flèche

		B5HRZ 47/43
Diamètre de tuyauterie	mm	125
Hauteur verticale max.	m	46.1
Portée max. (à partir du centre de l'axe de rotation)	m	41.4
Hauteur d'ouverture min.	m	8.9
Nombre de sections		5
Angle d'ouverture de la 1ère section		90°
Angle d'ouverture de la 2ème section		180°
Angle d'ouverture de la 3ème section		180°
Angle d'ouverture de la 4ème section		237°
Angle d'ouverture de la 5ème section		230°
Angle de rotation		+/-270°
Longueur du tuyau final	m	3

ASC Équipement standard



La vérification automatique et continue du centre de gravité de la machine garantit une sécurité maximale du mouvement de la flèche, ainsi qu'une couverture maximale possible de la zone de travail, même avec une ouverture partielle des stabilisateurs.



MBE Contrôle d'extension maximale de la flèche



Gestion automatique des tours/min



CARBOTECH Series

K47H

Équipement standard

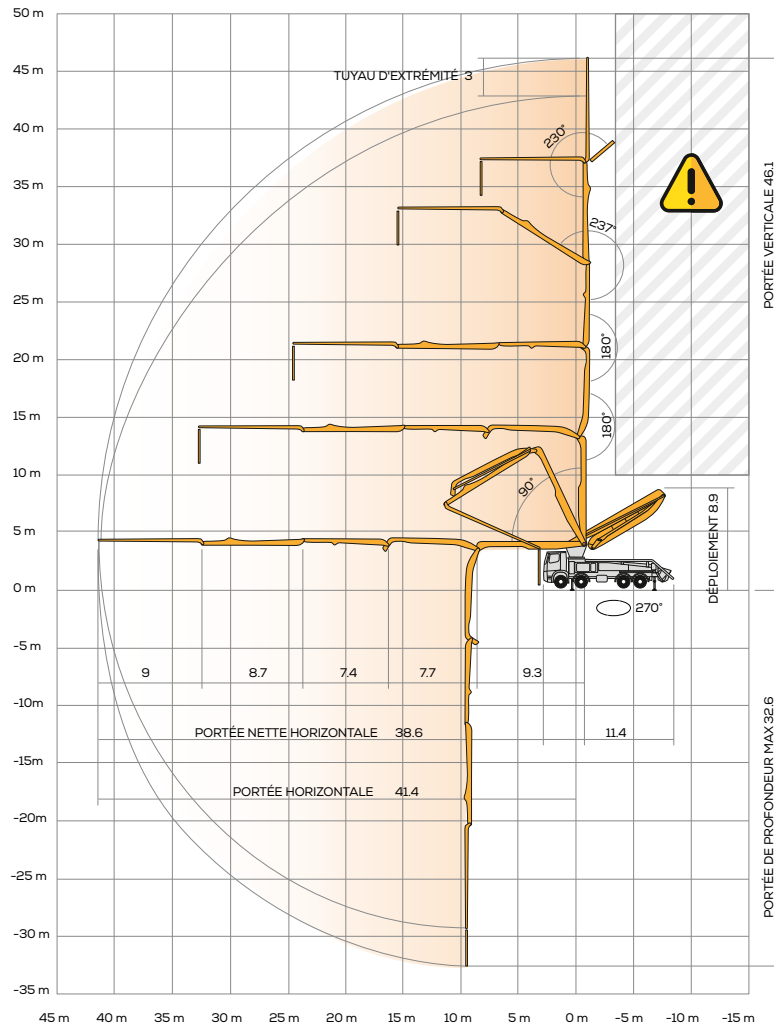
Sections 1, 2 et 3 de la flèche en acier haute résistance
 Sections 4 et 5 en fibre de carbone légère et résistante CIFA CARBOTECH
 Stabilisateurs diagonaux avant en «X» avec double ouverture télescopique et stabilisateurs arrière sur pivots pour une installation rapide et facile même dans les zones étroites
 Entraînement par prise de force ou boîte de vitesses
 Commande de la flèche par distributeur proportionnel «Load Sensing»
 Dispositif de sécurité à l'ouverture de la porte de déchargement du béton et de la grille de la trémie
 Dispositif de secours pour le groupe de pompage
 2 Radiocommandes proportionnelles Hetronic avec 3 manipulateurs
 Câble de radiocommande de secours 20 m
 Réservoir d'eau en plastique avec capacité de 600 litres
 Pompe à eau (50 l / min - 50 bar)
 Éclairage LED des stabilisateurs et de la trémie
 Tuyau double épaisseur avec revêtement en carbure de chrome sur toute la ligne de tuyauterie
 Accessoires de lavage
 Haute résistance des composants les plus sujets à l'usure (Valve en S, plaque d'usure, bague de compensation)
 Déclaration de conformité fournie avec le manuel d'utilisation et d'entretien

Options principales

Smartronic Advanced: En plus des fonctions Smartronic Gold, fournit un contrôle de stabilité ASC2.0, un contrôle d'oscillation de la flèche ABC (Antibouncing), ainsi qu'une ouverture et une fermeture automatique de la flèche. Comprend également une radiocommande Hetronic ou HBC avec écran.

Ouverture et fermeture automatique de la flèche
 Graissage centralisé automatique de la flèche
 Système de shut-off sur le tuyau flexible
 Pompe à eau haute pression (150 bar - 15 l/min)
 Télécommande radio: Hetronic ou HBC équipée d'un écran
 Tuyaux double épaisseur avec revêtement carbure de chrome haute résistance CIFA LLT Long Life Top
 Large choix de couleurs pour possibilité de personnalisation
 *Plus de 100 options possibles ; détails disponibles sur le livret des camions pompes en option

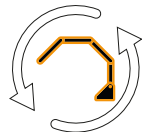
Déplacement de la flèche B5HRZ 47/43



Contrôle de stabilité avancé 2.0



Anti-rebonds



Ouverture et fermeture automatique de la flèche

Vidéo
Fibre de carbone



Vidéo
Smartronic



Vidéo
K47H



CIFA S.p.A. / Via Stati Uniti d'America, 26 / 20030 SENAGO (MI) / ITALY
 Tel. +39 02 990 131 / sales@cifa.com



K47H_FRA_1222