

* Dati tecnici e caratteristiche soggetti a modifiche senza preavviso

Dati tecnici gruppo pompante

		HP16o8EC	HP18o8ECX
Max. produzione teorica	m ³ /h	160	180
Max. pressione sul calcestruzzo	bar	80	83
Canne cls (diam. x corsa)	mm	230 x 2100	260 x 2100
Capacità tramoggia	l	550	600
Circuito oleodinamico		chiuso	chiuso

Peso totale reale inferiore alle 26 tonnellate, carico utile a disposizione dell'utilizzatore sempre disponibile.

Macchina super compatta montata su camion 8x4 passo 4500* per un'ottima manovrabilità.

Dimensioni stabilizzazione contenute per un facile piazzamento in tutti i tipi di cantiere.

Gestione macchina di serie

Smartronic gold

- ASC Controllo stabilità avanzato
- MBE Controllo estensione massima braccio
- Monitor LCD
- Gestione automatica RPM
- Gestione del gruppo pompante
- Diagnostica avanzata
- Pannello di controllo posteriore capsense

ASC is standard equipment



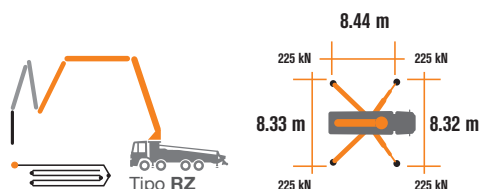
La costante verifica del centro di gravità automatica della macchina garantisce la massima sicurezza della movimentazione del braccio e la massima copertura possibile della zona di lavoro, anche con parziale apertura della stabilizzazione.



MBE
Controllo
estensione
massima braccio



**Gestione
automatica
RPM**



Dati tecnici braccio di distribuzione

		B5RZ 45/41
Diametro tubazioni	mm	125
Max. altezza verticale	m	44.1
Max. distanza in orizzontale (dal centro dell'asse di rotazione)	m	39.8
Min. altezza d'apertura	m	8.1
Numero di sezioni		5
Angolo apertura 1ª sez.		90°
Angolo apertura 2ª sez.		180°
Angolo apertura 3ª sez.		180°
Angolo apertura 4ª sez.		237°
Angolo apertura 5ª sez.		230°
Angolo di rotazione		+/-270°
Lunghezza tubo terminale in gomma	m	3

Serie CARBOTECH K45H



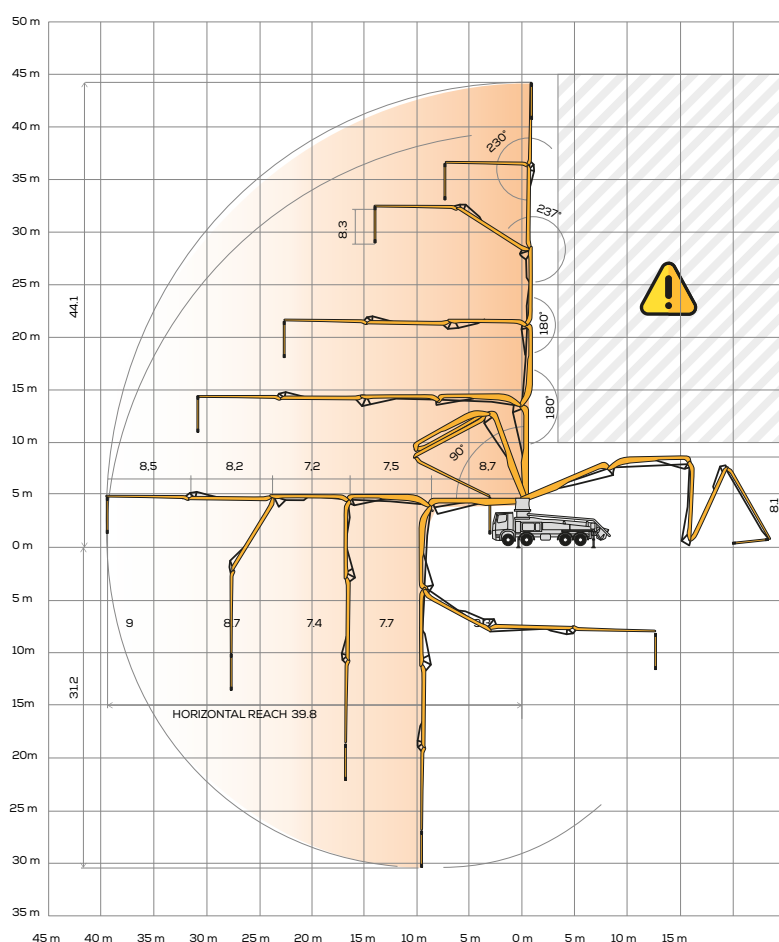
Dotazioni di serie

- Braccio B5HRZ 45/41, 5 elementi, tubazione da 125 mm, ripiegamento a "RZ"
- Perfetto assemblaggio su autotelaio a 4 assi
- Stabilizzazione comandata idraulicamente da ogni lato della macchina
- I, II e III sezione realizzate in acciaio ad alta resistenza.
- IV, V sezione realizzate in fibra di carbonio
- Stabilizzazione anteriore tipo "X" telescopici a doppio sfilamento e posteriore a bandiera per un rapido e semplice posizionamento anche in spazi stretti
- Motorizzazione PTO o accoppiatore
- Comando braccio a mezzo di distributore proporzionale "Load Sensing"
- Dispositivo di sicurezza all'apertura della portella di scarico del calcestruzzo e della griglia tramoggia
- Dispositivo di emergenza per il gruppo pompante
- 2 radiocomandi proporzionali Hetronic con 3 manipolatori
- Cavo di emergenza per radiocomando da 20 m
- Serbatoio acqua in plastica con 600 litri di capacità
- Pompa acqua a media pressione (50 Bar / 50 l/min)
- Luci led di illuminazione della stabilizzazione e della tramoggia
- Tubazioni a doppio spessore con inserti di carburi di cromo su tutta la linea di tubazione
- Accessori di lavaggio
- Alta resistenza dei componenti maggiormente soggetti ad usura (valvola S, piastra di usura, anello di compensazione)
- Dichiarazione di conformità fornita con il Manuale di uso e manutenzione

Optional principali

- Controllo di stabilità ASC
- Pompa acqua ad alta pressione (28l/120 bar)
- Sistema di lubrificazione centralizzata del braccio
- Valvola interruzione flusso calcestruzzo - shut-off valve
- Tubazioni calcestruzzo dritte su braccio a doppio spessore con inserti in carburi di cromo ad alta resistenza all'usura CIFA LLT Long Life Top
- Radiocomando proporzionale Hetronic o HBC dotato di display
- Smartronic Advanced: Oltre alle funzioni dello Smatronic Gold fornisce il controllo stabilità ASC2.0, il controllo delle oscillazioni del braccio ABC (Antibouncing), l'apertura e chiusura automatica del braccio con il radiocomando Hetronic o HBC dotato di Display**
- Apertura e chiusura automatica del braccio
- Ampia possibilità di customizzazione per il cliente**
- *Oltre 100 optional disponibili consultare libretto Optional truck pumps

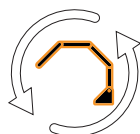
Braccio di distribuzione B5RZ 45/41



**Advanced
Stability Control
2.0**



Antibouncing



**Boom automatic
opening**

Video Carbon Fiber



Video Smartronic



CIFA S.p.A. / Via Stati Uniti d'America, 26 / 20030 SENAGO (MI) / ITALY
Tel. +39 02 990 131 / sales@cifa.com



cifa.com



K45H_ITA_0520