



* Technische Änderungen vorbehalten.

Pumpeinheit

		HP16o8EC	HP18o8ECX
Max. theor. Fördermenge	m ³ /h	160	180
Max. Förderdruck	bar	80	83
Förderzylinder (Durchmesser x Hub)	mm	230 x 2100	260 x 2100
Trichterkapazität	l	550	600
Ölkreislauf		geschlossen	geschlossen

Gesamtgewicht weniger als 32 t, Nutzlast für den Bediener immer verfügbar.

Sehr kompakte Maschine auf 8x4 Radstand 5300* für ausgezeichnete Manövrierfähigkeit.

Benötigte Abstützfläche für eine einfache Platzierung auf allen Arten von Baustellen.

Standard Maschinenmanagement

Smartronic Gold

- ASC Advanced Stability Control
- MBE Reichweitenvorhersage des Endschlauchs
- LCD Monitor
- RPM Automatische Motordrehzahlanpassung
- Pumpenmanagement
- Maschinendiagnosesystem
- Nahbedienung in Trichternähe

ASC wird serienmäßig geliefert.



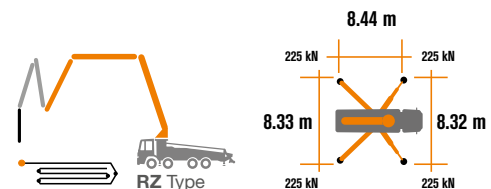
Die automatische und ständige Überprüfung des Maschinenschwerpunkts ermöglicht maximale Sicherheit beim Bewegen des Masts und die maximale Abdeckung des Arbeitsbereichs, auch bei reduzierter Abstützfläche.



MBE Maximum Boom Extension Control



Automatic RPM Management



Verteilermast

		B5RZ 45/41
Förderleitungsdurchmesser	mm	125
Max. Reichhöhe	m	44.1
Max. Reichweite (von Drehachse)	m	39.8
Notwendige Ausfalthöhe	m	8.1
Anzahl der Mastsegmente		5
Öffnungswinkel Mastsegment 1		90°
Öffnungswinkel Mastsegment 2		180°
Öffnungswinkel Mastsegment 3		180°
Öffnungswinkel Mastsegment 4		237°
Öffnungswinkel Mastsegment 5		230°
Schwenkwinkelbereich		+/-270°
Endschlauchlänge	m	3



CARBOTECH Serie

K45H

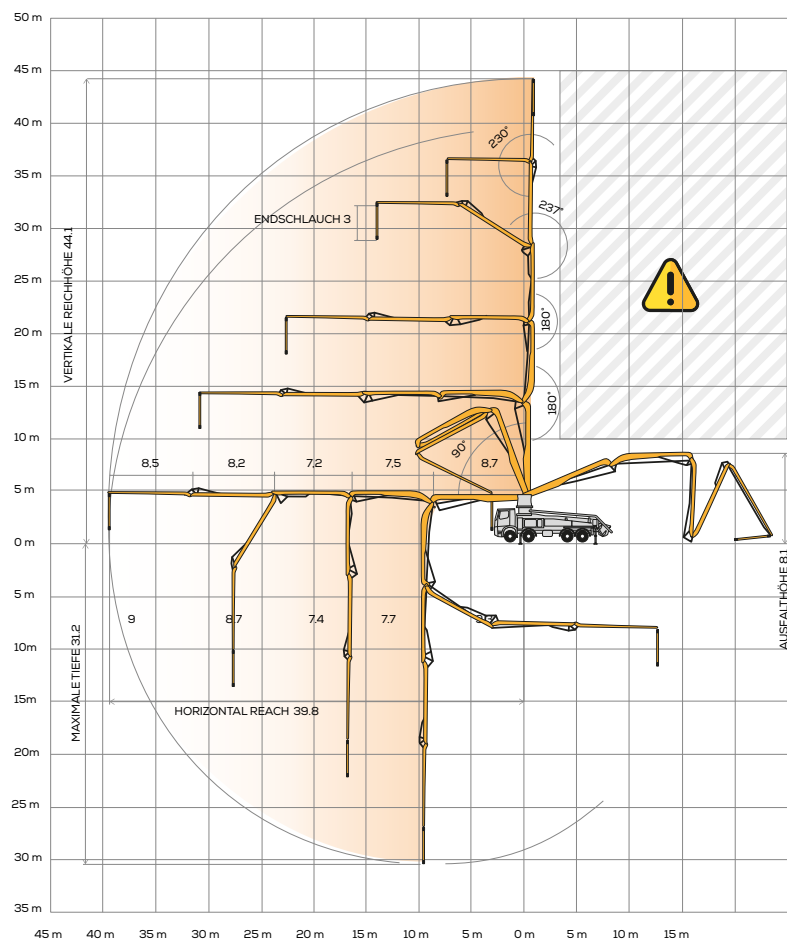
Serienausstattung

- Segmente 1 bis 3 aus hochfestem Feinkornbaustahl
- Segmente 4 bis 5 aus Verbundwerkstoff CIFA CARBOTECH
- Zweistufige Teleskopbeine vorne und ausschwenkbare Stützbeine hinten
- Nebenantrieb oder Verteilerschaltgetriebe
- Proportionale Verteilermaststeuerung
- Notbedienung für Pumpeinheit
- 2 Hetriconic Proportionalfunkfernsteuerungen mit 3 Joysticks
- 20m Kabel für den Notbetrieb
- Wassertank aus Kunststoff, 600 l
- Niederdruckwasserpumpe (50 bar – 50 l/min)
- LED-Arbeitsscheinwerfer für Stützbeine und Trichter
- Zweilagenerohrung CIFA LLN aus hochfestem Stahl entlang der ganzen Rohrleitung
- Reinigungszubehör
- Hohe Verschleißfestigkeit der wichtigsten Verschleißteile: S-Rohr, Verschleißplatte und Verschleißring aus Hartmetall
- Konformitätserklärung, Benutzer- und Wartungshandbuch

Sonderausstattung

- Smartronic Advanced: ergänzt die Smartronic Gold Funktionen um ASC2.0, ABC-Mastdämpfungssystem (Antibouncing), Autom. Aus- und Einfallen des Verteilermastes, Fernbedienung mit Display
- Autom. Aus- und Einfallen des Verteilermastes
- Hetriconic oder HBC Funkfernsteuerung mit Display
- Hochdruckwasserpumpe (120 bar – 28 l/min)
- Zentralschmierung für den Verteilermast
- Beton-Stopp-Ventil
- Zweilagenerohrung CIFA LLT aus hochfestem Stahl und Hartmetalleinsätzen am Mast
- Große Auswahl an Farben zur individuellen Gestaltung von Kundenwünschen
- ° Über 100 Optionen verfügbar, siehe Broschüre „Sonderausstattung für Autobetonpumpen“

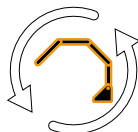
Verteilermast B5RZ 45/41



**Advanced
Stability Control
2.0**



Antibouncing



**Boom Automatic
Opening and Closing**

Carbotech Video



Smartronic Video



CIFA S.p.A. / Via Stati Uniti d'America, 26 / 20030 SENAGO (MI) / ITALY
Tel. +39 02 990 131 / sales@cifa.com



cifa.com



K45H_DEU_0520