

\* Dati tecnici e caratteristiche soggetti a modifiche senza preavviso

### Dati tecnici gruppo pompante

		HP16o8EC
Max. produzione teorica	m <sup>3</sup> /h	160
Max. pressione sul calcestruzzo	bar	80
Max numero cicli per min.		31
Canne cls (diam. x corsa)	mm	230 x 2100
Capacità tramoggia	l	550
Circuito oleodinamico		chiuso

### Gestione macchina di serie

#### Smartronic gold

- ASC Controllo stabilità avanzato
- Auto RPM regolazione del numero di giri motore
- Kit rampe di lavoro per settaggio gruppo pompante
- Monitor LCD
- Contatori
- Gestione del gruppo pompante
- Diagnostica
- Pannello di controllo posteriore capsense

#### ASC nella dotazione di serie



La costante verifica del centro di gravità automatica della macchina garantisce la massima sicurezza della movimentazione del braccio e la massima copertura possibile della zona di lavoro, anche con parziale apertura della stabilizzazione.



**MBE**  
Controllo estensione massima braccio

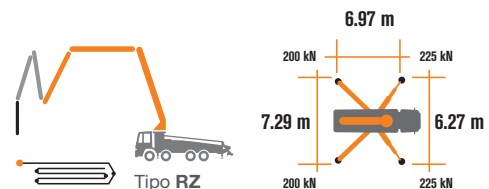


**Gestione automatica RPM**

**Peso totale reale inferiore alle 26 tonnellate, carico utile a disposizione dell'utilizzatore sempre disponibile.**

**Macchina super compatta montata su camion 8x4 passo 4500\* per un'ottima manovrabilità.**

**Dimensioni stabilizzazione contenute per un facile piazzamento in tutti i tipi di cantiere.**



### Dati tecnici braccio di distribuzione

		B5RZ 40/36
Diametro tubazioni	mm	125
Max. altezza verticale	m	39,1
Max. distanza in orizzontale (dal centro dell'asse di rotazione)	m	34,5
Min. altezza d'apertura	m	8,6
Numero di sezioni		5
Angolo apertura 1ª sez.		90°
Angolo apertura 2ª sez.		180°
Angolo apertura 3ª sez.		180°
Angolo apertura 4ª sez.		236°
Angolo apertura 5ª sez.		223°
Angolo di rotazione		+/-270°
Lunghezza tubo terminale in gomma	m	3



# Serie CARBOTECH K40H

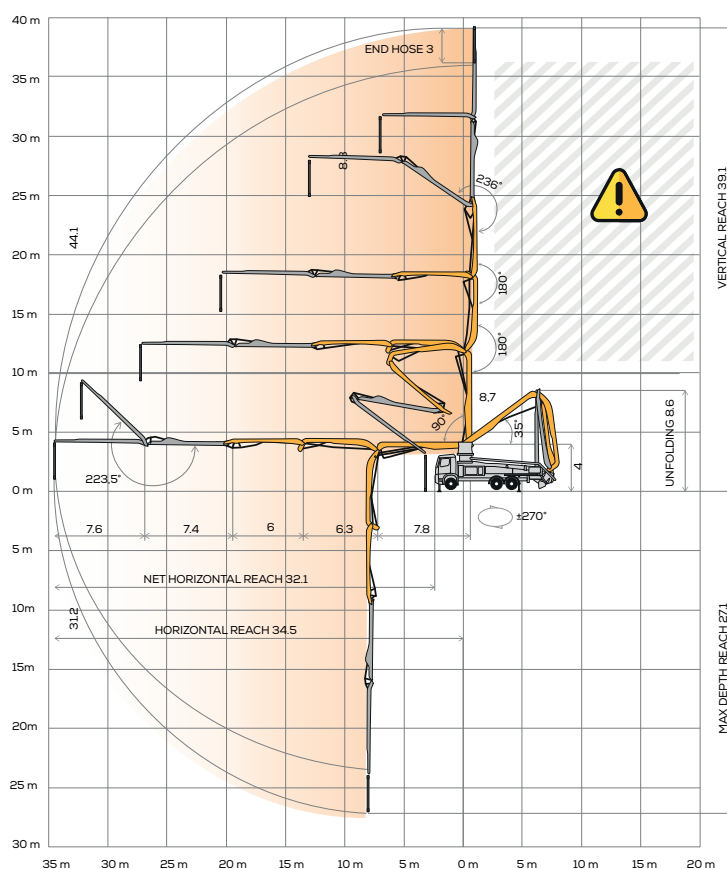
## Dotazioni di serie

- Braccio B5HRZ 40/36, 5 elementi, tubazione da 125 mm, ripiegamento a "RZ"
- Perfetto assemblaggio su autotelaio a 4 assi
- Stabilizzazione comandata idraulicamente da ogni lato della macchina
- I, II e III sezione realizzate in acciaio ad alta resistenza.
- IV, V sezione realizzate in fibra di carbonio
- Stabilizzazione anteriore tipo "X" telescopici a doppio sfilamento e posteriore a bandiera per un rapido e semplice posizionamento anche in spazi stretti
- Motorizzazione PTO o accoppiatore
- Comando braccio a mezzo di distributore proporzionale "Load Sensing"
- Dispositivo di sicurezza all'apertura della portella di scarico del calcestruzzo e della griglia tramoggia
- Dispositivo di emergenza per il gruppo pompante
- 2 radiocomandi proporzionali Hetronic con 3 manipolatori
- Cavo di emergenza per radiocomando da 20 m
- Serbatoio acqua in plastica con 600 litri di capacità
- Pompa acqua a media pressione (50 Bar / 50 l/min)
- Luci led di illuminazione della stabilizzazione e della tramoggia
- Tubazioni a doppio spessore con inserti di carburi di cromo su tutta la linea di tubazione
- Accessori di lavaggio
- Alta resistenza dei componenti maggiormente soggetti ad usura (valvola S, piastra di usura, anello di compensazione)
- Dichiarazione di conformità fornita con il Manuale di uso e manutenzione

## Optional principali

- ASC Controllo stabilità avanzato
- Pompa acqua ad alta pressione (15l/min - 150 bar)
- Sistema di lubrificazione centralizzata del braccio
- Valvola interruzione flusso calcestruzzo - shut-off valve
- Tubazioni calcestruzzo dritte su braccio a doppio spessore con inserti in carburi di cromo ad alta resistenza all'usura CIFA LLT Long Life Top
- Radiocomando proporzionale Hetronic o HBC dotato di display
- Smartronic Advanced: Oltre alle funzioni dello Smatronic Gold fornisce il controllo stabilità ASC2.0, il controllo delle oscillazioni del braccio ABC (Antibouncing), l'apertura e chiusura automatica del braccio con il radiocomando Hetronic o HBC dotato di Display**
- Apertura e chiusura automatica del braccio
- Ampia possibilità di customizzazione per il cliente
- \*Oltre 100 optional disponibili consultare libretto Optional truck pumps

Braccio di distribuzione B5RZ 40/36



**Advanced  
Stability Control  
2.0**



**Antibouncing**



**Boom automatic  
opening**

Video Carbon Fiber



Video Smartronic



CIFA S.p.A. / Via Stati Uniti d'America, 26 / 20030 SENAGO (MI) / ITALY  
Tel. +39 02 990 131 / sales@cifa.com



K40H\_ITA\_0623