



* Technische Änderungen vorbehalten.

10534*

Pumpeinheit

		HP1608EC
Max. theor. Fördermenge	m ³ /h	160
Max. Förderdruck	bar	80
Förderzylinder (Durchmesser x Hub)	mm	230 x 2100
Trichterkapazität	l	550
Ölkreislauf		closed

Gesamtgewicht weniger als 26 t, Nutzlast für den Benutzer immer verfügbar.

Sehr kompakte Maschine auf 6x4 Radstand 4500* für ausgezeichnete Manövrierbarkeit.

Benötigte Abstützfläche für eine einfache Platzierung auf allen Arten von Baustellen.

Steuerung

Smartronic Gold

- ASC Advanced Stability Control
- Automatische Motordrehzahlanpassung
- Anfahr- und Bremsrampen der Förderzylinder
- LCD Monitor
- Betriebsstunden- und Fördermengenähler
- Pumpenmanagement
- Maschinendiagnosesystem
- Nahbedienung in Trichternähe

ASC wird serienmäßig geliefert.



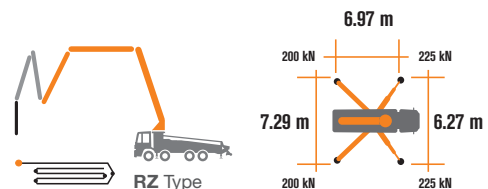
Die automatische und ständige Überprüfung des Maschinenschwerpunkts ermöglicht maximale Sicherheit beim Bewegen des Masts und die maximal mögliche Abdeckung des Arbeitsbereichs, auch bei reduzierter Abstützfläche.



MBE
Maximum
Boom Extension
Control



Automatic
RPM
Management



Verteilmast

		B5RZ 40/36
Förderleitungsdurchmesser	mm	125
Max. Reichhöhe	m	39,1
Max. Reichweite (von Drehachse)	m	34,5
Horizontale Reichweite (netto)	m	32,1
Notwendige Ausfalthöhe	m	8,6
Anzahl der Mastsegmente		5
Öffnungswinkel Mastsegment 1		90°
Öffnungswinkel Mastsegment 2		180°
Öffnungswinkel Mastsegment 3		180°
Öffnungswinkel Mastsegment 4		236°
Öffnungswinkel Mastsegment 5		223°
Schwenkwinkelbereich		+/-270°
Endschlauchlänge	m	3



CARBOTECH Serie

K40H

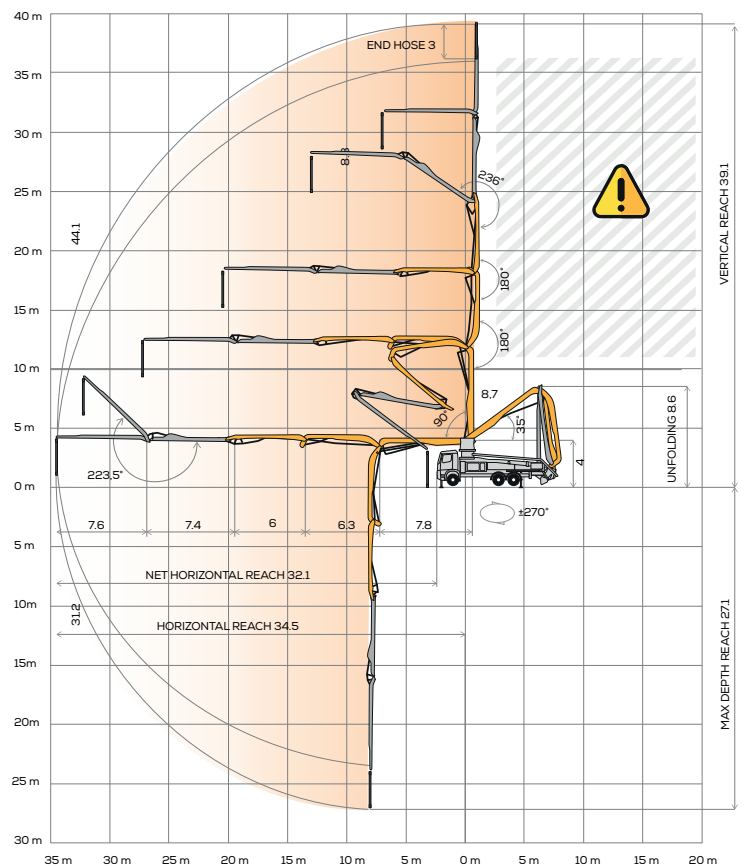
Serienausstattung

- Segmente 1 bis 3 aus hochfestem Feinkornbaustahl
- Segmente 4 bis 5 aus Verbundwerkstoff CIFA CARBOTECH
- Zweistufige Teleskopbeine vorne und ausschwenkbare Stützbeine hinten
- Nebenantrieb oder Verteilerschaltgetriebe
- Proportionale Verteilermaststeuerung
- Notbedienung für Pumpeinheit
- 2 Hetronic Proportionalfunkfernsteuerungen mit 3 Joysticks
- 20m Kabel für den Notbetrieb
- Wassertank aus Kunststoff, 600 l
- Niederdruckwasserpumpe (50 bar – 50 l/min)
- LED-Arbeitsscheinwerfer für Stützbeine und Trichter
- Zweilagenerohrung CIFA LLN aus hochfestem Stahl entlang der ganzen Rohrleitung
- Reinigungszubehör
- Hohe Verschleißfestigkeit der wichtigsten Verschleißteile: S-Rohr, Verschleißplatte und Verschleißring aus Hartmetall
- Konformitätserklärung, Benutzer- und Wartungshandbuch

Sonderausstattung

- Smartronic Advanced:** ergänzt die Smartronic Gold Funktionen um ASC2.0, ABC-Mastdämpfungssystem (Antibouncing), Autom. Aus- und Einfallen des Verteilermastes, Fernbedienung mit Display
- Autom. Aus- und Einfallen des Verteilermastes
- Hetronic oder HBC Funkfernsteuerung mit Display
- Hochdruckwasserpumpe (15l/min - 150 bar)
- Zentralschmierung für den Verteilermast
- Beton-Stopp-Ventil
- Zweilagenerohrung CIFA LLT aus hochfestem Stahl und Hartmetalleinsätzen am Mast
- Große Auswahl an Farben zur individuellen Gestaltung von Kundenwünschen
- * Über 100 Optionen verfügbar, siehe Broschüre „Sonderausstattung für Autobetonpumpen“

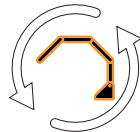
Verteilermast B5RZ 40/36



**Advanced
Stability Control
2.0**



Antibouncing



**Boom Automatic
Opening and Closing**

Carbon Fiber Video



Smartronic Video



CIFA S.p.A. / Via Stati Uniti d'America, 26 / 20030 SENAGO (MI) / ITALY
Tel. +39 02 990 131 / sales@cifa.com



K40H_DEU_0623