

* Technische Änderungen vorbehalten.

Pumpeinheit

		HP16o8EC	HP16o6H
Max. theor. Fördermenge	m ³ /h	160	160
Max. Förderdruck	bar	80	53
Förderzylinder (Durchmesser x Hub)	mm	230 x 2100	230 x 2100
Trichterkapazität	l	550	550
Ölkreislauf		geschlossen	offen

Kompakte Maschine auf 6x4 Radstand 4750* für ausgezeichnete Manövrierfähigkeit.

Benötigte Abstützfläche für eine einfache Platzierung auf allen Arten von Baustellen.

4 Segmente in Z-Faltung.

Steuerung mit Pumpeinheit HP1608EC

Smartronic Silver

Integriertes Farbdisplay	Pumpenmanagement
Betriebsstunden- und Fördermengenähler	Maschinendiagnosesystem
	Nahbedienung in Trichternähe

Smartronic Gold als Sonderausstattung



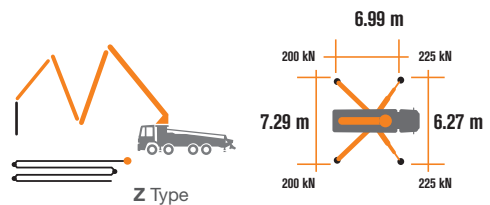
Die automatische und ständige Überprüfung des Maschinenschwerpunkts ermöglicht maximale Sicherheit beim Bewegen des Masts und die maximale Abdeckung des Arbeitsbereichs, auch bei reduzierter Abstützfläche.



MBE
Maximum Boom
Extension Control



Automatic
RPM
Management



Steuerung mit Pumpeinheit HP1606H

Easytronic Silver

Integriertes Farbdisplay	Pumpenmanagement
Betriebsstunden- und Fördermengenähler	Maschinendiagnosesystem

Easytronic Gold als Sonderausstattung



LSC garantiert Standsicherheit, mindestens zwei Stützbeine müssen vollständig ausgefahren sein.



Automatic
RPM
Management

Verteilmast

		B4Z 38/34
Förderleitungsdurchmesser	mm	125
Max. Reichhöhe	m	37.6
Max. Reichweite (von Drehachse)	m	33.4
Notwendige Ausfalthöhe	m	9.1
Anzahl der Mastsegmente		4
Öffnungswinkel Mastsegment 1		90°
Öffnungswinkel Mastsegment 2		180°
Öffnungswinkel Mastsegment 3		237°
Öffnungswinkel Mastsegment 4		244°
Schwenkwinkelbereich		+/-270°
Endschlauchlänge	m	3



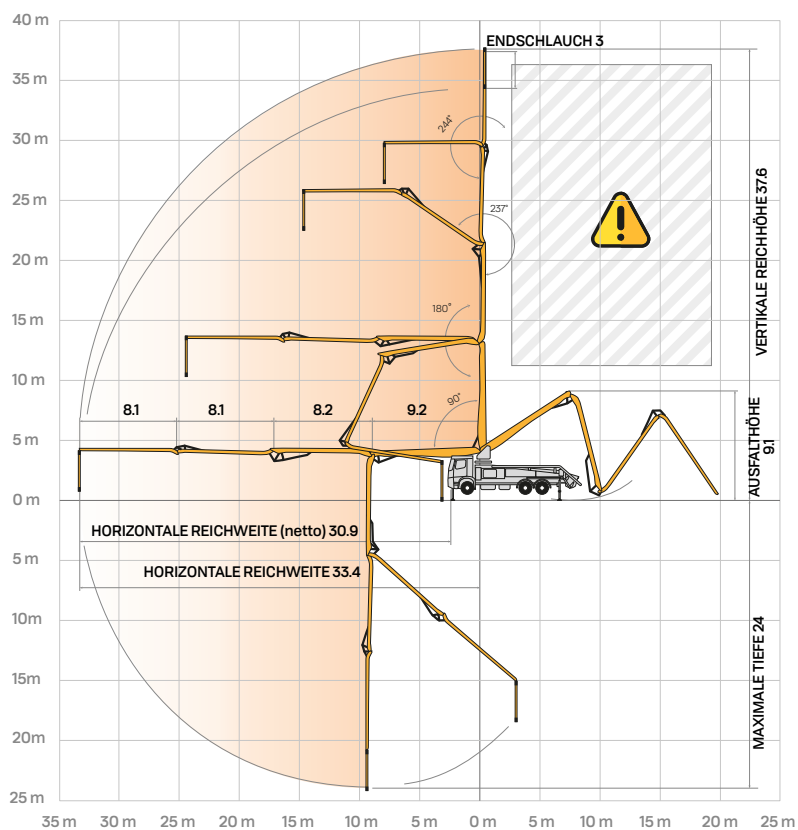
STEELTECH Serie

K38L

Serienausstattung

- Einstufige Teleskopbeine vorne
- Nebenantrieb oder Verteilerschaltgetriebe
- Proportionale Verteilermaststeuerung
- Sicherheitsvorrichtung beim Öffnen der Inspektionsklappe
- Notbedienung für Pumpeinheit
- Hetronic Proportionalfunkfernsteuerungen mit 3 Joysticks
- 20m Kabel für den Notbetrieb
- Niederdruckwasserpumpe (50 bar - 50 l/min)
- LED-Arbeitsscheinwerfer für Stützbeine und Trichter
- Zweilagenerohrung CIFA LLN aus hochfestem Stahl und Hartmetalleinsätzen am Mast
- Reinigungszubehör
- Hohe Verschleißfestigkeit der wichtigsten Verschleißteile: S-Rohr, Verschleißplatte und Verschleißring aus Hartmetall
- Konformitätserklärung, Benutzer- und Wartungshandbuch

Verteilermast B4Z 38/34



Sonderausstattung

- Smartronic Gold (Smartronic Silver + ASC Advanced Stability Control)
- Smartronic Advanced: ergänzt die Smartronic Gold Funktionen um ASC2.o, ABC-Mastdämpfungssystem (Antibouncing), Autom. Aus- und Einfallen des Verteilermastes, Fernbedienung mit Display.**
- Easytronic Gold (Easytronic Silver + LSC Light Stability Control)
- Hochdruckwasserpumpe (150 bar - 15 l/min)
- Zentralschmierung für den Verteilermast
- Beton-Stopp-Ventil
- Zweilagenerohrung CIFA LLT aus hochfestem Stahl und Hartmetalleinsätzen am Mast
- Zahlreiche Sonderausstattungen auf Anfrage erhältlich, Details auf der Preisliste verfügbar
- * Über 100 Optionen verfügbar, siehe Broschüre „Sonderausstattung für Autobetonpumpen“

Sonderausstattung Smartronic Advanced



Advanced Stability Control 2.0



Antibouncing



Boom Automatic Opening and Closing

Smartronic Video



CIFA S.p.A. / Via Stati Uniti d'America, 26 / 20030 SENAGO (MI) / ITALY
Tel. +39 02 990 131 / sales@cifa.com

