



max
4000

4500*

10588*

* Données techniques et caractéristiques sujettes à changement sans préavis

Données techniques du groupe de pompage

		HP16o8EC	HP16o6H
Débit théorique Max.	m ³ /h	160	160
Pression sur béton Max.	bar	80	53
Cylindre de pompage (diam. x course)	mm	230 x 2100	230 x 2100
Capacité de la trémie	l	550	550
Circuit d'huile hydraulique		fermé	ouvert

Poids total inférieur à 26 tonnes, charge utile pour l'utilisateur toujours disponible.

Machine très compacte, montée sur châssis 6x4 à empattement 4500 pour une excellente maniabilité.

Standard rotor on the last section
Patented for continuous rotation.

Système de gestion avec groupe de pompage HP1608EC

Smartronic Silver

Ecran LCD couleur

Dispositif d'auto diagnostics

Compteurs

Panneau de commande capsense à l'arrière de la machine

Système de contrôle du groupe de pompage

Smartronic Gold en option



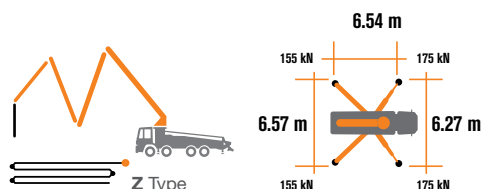
La vérification automatique et continue du centre de gravité de la machine garantit une sécurité maximale du mouvement de la flèche, ainsi qu'une couverture maximale possible de la zone de travail, même avec une ouverture partielle des stabilisateurs.



MBE
Contrôle d'extension maximale de la flèche



Gestion automatique des tours/min



Données techniques de la flèche

		B5Z 35/31
Diamètre de tuyauterie	mm	125
Hauteur verticale max.	m	34.4
Portée max. (à partir du centre de l'axe de rotation)	m	30.1
Net horizontal reach	m	27.3
Hauteur d'ouverture min.	m	6.8
Nombre de sections		5
Angle d'ouverture de la 1ère section		90°
Angle d'ouverture de la 2ème section		180°
Angle d'ouverture de la 3ème section		237°
Angle d'ouverture de la 4ème section		180°
Angle d'ouverture de la 5ème section		continuous
Angle de rotation		+/-270°
Longueur du tuyau final	m	3

Système de gestion avec groupe de pompage HP1606H

Easytronic Silver

Ecran LCD couleur

Système de contrôle du groupe de pompage

Compteurs

Dispositif d'auto diagnostics

Optional Easytronic Gold



Lsc Safe boom operation is guaranteed when two, three or four outriggers are fully opened.



Gestion automatique des tours/min



STEELTECH Series

K35L

Équipement standard

Stabilisateurs diagonaux avant en «X» avec double ouverture télescopique et stabilisateurs arrières sur pivots pour une installation rapide et facile même dans les zones étroites

Entraînement par prise de force ou boîte de vitesses

Commande de la flèche par distributeur proportionnel «Load Sensing»

Dispositif de sécurité à l'ouverture de la porte de déchargement du béton et de la grille de la trémie

Dispositif de secours pour le groupe de pompage

2 Radiocommandes proportionnelles Hetronic avec 3 manipulateurs

Câble de radiocommande de secours 20 m

Réservoir d'eau en plastique avec capacité de 600 litres

Pompe à eau (50 l / min - 50 bar)

Éclairage LED des stabilisateurs et de la trémie

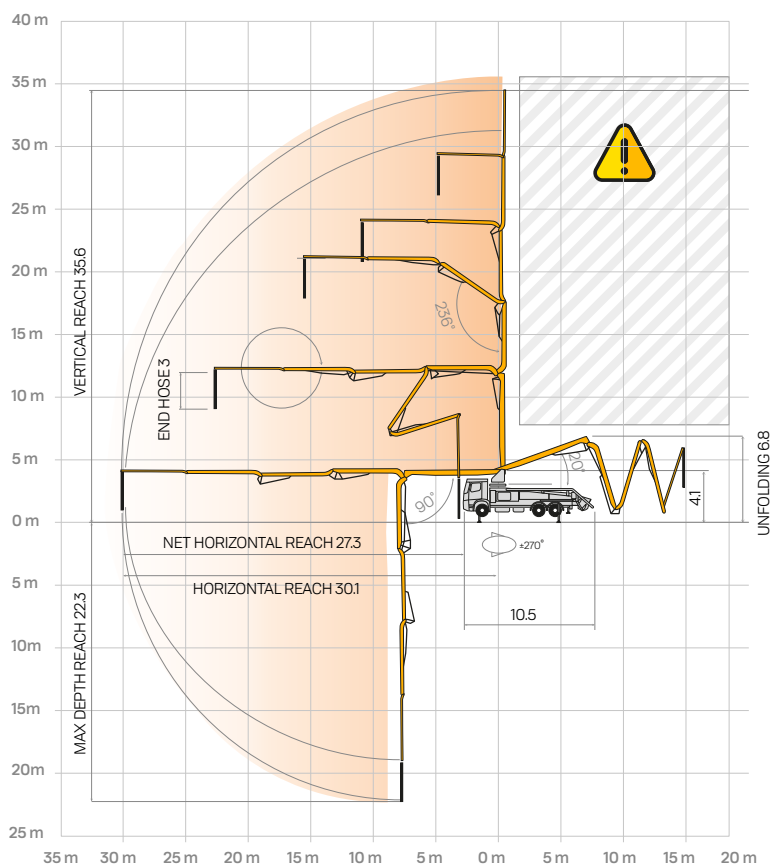
Tuyau double épaisseur avec revêtement en carbure de chrome sur toute la ligne de tuyauterie

Accessoires de lavage

Haute résistance des composants les plus sujets à l'usure (Valve en S, plaque d'usure, bague de compensation)

Déclaration de conformité fournie avec le manuel d'utilisation et d'entretien

Distribution boom B4Z 36/32



Options principales

Smartronic Gold (Smartronic Silver + ASC)

Smartronic Advanced: En plus des fonctions Smartronic Gold, fournit un contrôle de stabilité ASC2.0, un contrôle d'oscillation de la flèche ABC (Antibouncing), ainsi qu'une ouverture et une fermeture automatique de la flèche. Comprend également une radiocommande Hetronic ou HBC avec écran.

Ouverture et fermeture automatique de la flèche

Graissage centralisé automatique de la flèche

Système de shut-off sur le tuyau flexible

Pompe à eau haute pression 28l / 120 bar

Télécommande radio: Hetronic ou HBC équipée d'un écran

Tuyaux double épaisseur avec revêtement carbure de chrome haute résistance CIFA LLT Long Life Top

Large choix de couleurs pour possibilité de personnalisation

* Plus de 100 options possibles ; détails disponibles sur le livret des camions pompes en option

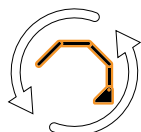
Smartronic Advanced en option



Système de contrôle de stabilité avancé 2.0



Anti-rebonds



Ouverture et fermeture automatique de la flèche

Vidéo Smartronic



CIFA S.p.A. / Via Stati Uniti d'America, 26 / 20030 SENAGO (MI) / ITALY
Tel. +39 02 990 131 / sales@cifa.com



cifa.com



K35L_FRA_0920