



* Technische Änderungen vorbehalten.

Pumpeinheit

		HP16o8EC	HP16o6H
Max. theor. Fördermenge	m ³ /h	16o	16o
Max. Förderdruck	bar	8o	53
Förderzylinder (Durchmesser x Hub)	mm	23o x 21oo	23o x 21oo
Trichterkapazität	l	55o	55o
Ölkreislauf		closed	open

Gesamtgewicht weniger als 26 t, Nutzlast für den Bediener immer verfügbar.

Sehr kompakte Maschine auf 6x4 Radstand 4200* für ausgezeichnete Manövrierfähigkeit.

Benötigte Abstützfläche für eine einfache Platzierung auf allen Arten von Baustellen.

Steuerung mit Pumpeinheit HP1608EC

Smartronic Silver

Integriertes Farbdisplay	Pumpenmanagement
Betriebsstunden- und Fördermengenähler	Maschinendiagnosesystem
	Nahbedienung in Trichternähe

Smartronic Gold als Sonderausstattung



Die automatische und ständige Überprüfung des Maschinenschwerpunkts ermöglicht maximale Sicherheit beim Bewegen des Masts und die maximale Abdeckung des Arbeitsbereichs, auch bei reduzierter Abstützfläche.



MBE Maximum boom extension control



Automatic RPM Management

Steuerung mit Pumpeinheit HP1606H

Easytronic Silver

Integriertes Farbdisplay	Pumpenmanagement
Betriebsstunden- und Fördermengenähler	Maschinendiagnosesystem

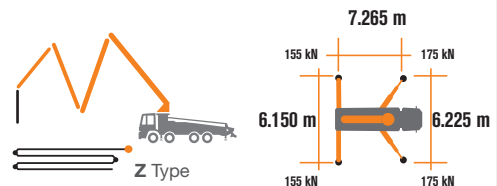
Easytronic Gold als Sonderausstattung



LSC garantiert Standsicherheit, mindestens zwei Stützbeine müssen vollständig ausgefahren sein.



Automatic RPM Management



Verteilermast

		B5Z 31/27
Förderleitungsdurchmesser	mm	125
Max. Reichhöhe	m	30.5
Max. Reichweite (von Drehachse)	m	26.2
Notwendige Ausfalthöhe	m	5.7
Anzahl der Mastsegmente		5
Öffnungswinkel Mastsegment 1		90°
Öffnungswinkel Mastsegment 2		180°
Öffnungswinkel Mastsegment 3		240°
Öffnungswinkel Mastsegment 4		180°
Öffnungswinkel Mastsegment 5		durchgehend drehbar
Schwenkwinkelbereich		+/-270°
Endschlauchlänge	m	4



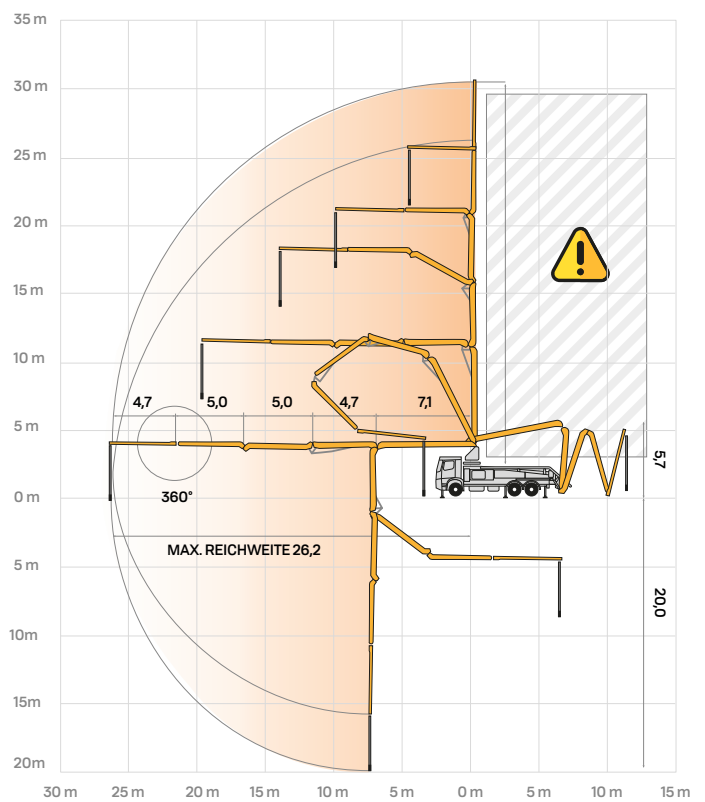
STEELTECH Serie

K31L

Serienausstattung

- _____ Einstufige Teleskopbeine vorne
- _____ Nebenantrieb oder Verteilerschaltgetriebe
- _____ Proportionale Verteilermaststeuerung
- _____ Sicherheitsvorrichtung beim Öffnen der Inspektionsklappe
- _____ Notbedienung für Pumpeinheit
- _____ 2 Hetric Proportionalfernsteuerungen mit 3 Joysticks
- _____ 20m Kabel für den Notbetrieb
- _____ Niederdruckwasserpumpe (50 bar - 50 l/min)
- _____ LED-Arbeitscheinwerfer für Stützbeine und Trichter
- _____ Zweilagenerverrohrung aus hochfestem Stahl und Hartmetalleinsätzen
- _____ Reinigungszubehör
- _____ Hohe Verschleißfestigkeit der wichtigsten Verschleißteile: S-Rohr, Verschleißplatte und Verschleißring aus Hartmetall
- _____ Konformitätserklärung, Benutzer- und Wartungshandbuch

Verteilermast B5Z 31/27



Sonderausstattung

- _____ Smartronic Gold (Smartronic Silver + ASC Advanced Stability Control)
- _____ **Smartronic Advanced: ergänzt die Smartronic Gold Funktionen um ASC2.0, ABC-Mastdämpfungssystem (Antibouncing), Autom. Aus- und Einfalten des Verteilermastes, Hetric Fernbedienung mit Display**
- _____ Easytronic Gold (Easytronic Silver + LSC Light Stability Control)
- _____ Hochdruckwasserpumpe (120 bar - 28 l/min)
- _____ Zentralschmierung für den Verteilermast
- _____ Beton-Stopp-Ventil
- _____ Zweilagenerverrohrung CIFA aus hochfestem Stahl und Hartmetalleinsätzen am Mast
- _____ Zahlreiche Sonderausstattungen auf Anfrage erhältlich, Details in der Preisliste verfügbar
- _____ ° Über 100 Optionen verfügbar, siehe Broschüre „Sonderausstattung für Autobetonpumpen“

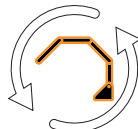
Sonderausstattung Smartronic Advanced



**Advanced
Stability Control
2.0**



Antibouncing



**Boom Automatic
Opening and Closing**

Smartronic Video



CIFA S.p.A. / Via Stati Uniti d'America, 26 / 20030 SENAGO (MI) / ITALY
Tel. +39 02 990 131 / sales@cifa.com



cifa.com



K31L_DEU_0520