

* Technische Änderungen vorbehalten.

Pumpeinheit

		PA1506/909F8
Max. theor. Fördermenge	m ³ /h	150/90
Max. Förderdruck	bar	53/95
Förderzylinder (Durchmesser x Hub)	mm	230 x 2100
Trichterkapazität	l	550
Ölkreislauf		offen

Gesamtgewicht weniger als 26 t, Nutzlast für den Bediener immer verfügbar.

Sehr kompakte Maschine auf 6x4 Radstand 4200* für ausgezeichnete Manövrierfähigkeit.

Benötigte Abstützfläche für eine einfache Platzierung auf allen Arten von Baustellen.

Steuerung mit Pumpeinheit HP1608EC

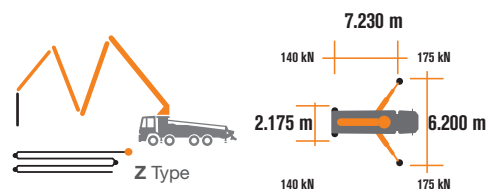
Easytronic Gold als Sonderausstattung



LSC garantiert Standsicherheit, mindestens zwei Stützbeine müssen vollständig ausgefahren sein.



Automatic RPM Management



Verteilmast

		B4Z30/26
Förderleitungsdurchmesser	mm	125
Max. Reichhöhe	m	29,7
Max. Reichweite (von Drehachse)	m	25,6
Notwendige Ausfalthöhe	m	7,5
Anzahl der Mastsegmente		4
Öffnungswinkel Mastsegment 1		90°
Öffnungswinkel Mastsegment 2		180°
Öffnungswinkel Mastsegment 3		237°
Öffnungswinkel Mastsegment 4		245°
Schwenkwinkelbereich		+/-270°
Endschlauchlänge	m	4



STEELTECH Serie

K30L

Serienausstattung

Einstufige Teleskopbeine vorne
 Nebenabtrieb oder Verteilerschaltgetriebe
 Proportionale Verteilermaststeuerung
 Sicherheitsvorrichtung beim Öffnen der Inspektionsklappe
 Notbedienung für Pumpeinheit
 2 Hetriconic Proportionalfunkfernsteuerungen mit 3 Joysticks
 20m Kabel für den Notbetrieb
 Niederdruckwasserpumpe (50 bar - 50 l/min)
 LED-Arbeitsscheinwerfer für Stützbeine und Trichter
 Zweilagenerverrohung aus hochfestem Stahl und Hartmetalleinsätzen
 Reinigungszubehör
 Hohe Verschleißfestigkeit der wichtigsten Verschleißteile:
 S-Rohr, Verschleißplatte und Verschleißring aus Hartmetall
 Konformitätserklärung, Benutzer- und Wartungshandbuch

Sonderausstattung

Smartronic Gold (Smartronic Silver + ASC Advanced Stability Control)
 Easytronic Gold (Easytronic Silver + LSC Light Stability Control)
 Hochdruckwasserpumpe (120 bar - 28 l/min)
 Zentralschmierung für den Verteilermast
 Beton-Stopp-Ventil
 Zweilagenerverrohung CIFA aus hochfestem Stahl und Hartmetalleinsätzen am Mast
 Zahlreiche Sonderausstattungen auf Anfrage erhältlich, Details in der Preisliste verfügbar
 * Über 100 Optionen verfügbar, siehe Broschüre „Sonderausstattung für Autobetonpumpen“

Verteilermast B4Z30/26

