



max  
4000

3900/4200

< 10000

\* Données techniques et caractéristiques sujettes à changement sans préavis

### Données techniques du groupe de pompage

		HP908EC	HP1608EC
Débit théorique Max.	m <sup>3</sup> /h	95	160
Pression sur béton Max.	bar	80	80
Cylindre de pompage (diam. x course)	mm	200 x 1650	230 x 2100
Capacité de la trémie	l	550	550
Circuit d'huile hydraulique		Fermé	Fermé

Machine très compacte, montée sur châssis 6x4 3900/4200\* mm pour une excellente maniabilité.

Zone de stabilisation nécessaire réduite pour un placement facile sur tous les types de chantiers.

Large plates-formes jusqu'à 4,2 m de chaque côté ("stockage de tubes" option).

### Système de gestion avec groupe de pompage HP908EC | HP1608EC

#### Smartronic

Ecran LCD couleur

Compteurs

Système de contrôle du groupe de pompage

Dispositif d'auto diagnostics

Panneau de commande capsense à l'arrière de la machine

#### Smartronic Plus en option



La vérification automatique et continue du centre de gravité de la machine garantit une sécurité maximale du mouvement de la flèche, ainsi qu'une couverture maximale possible de la zone de travail, même avec une ouverture partielle des stabilisateurs.



MBE Contrôle d'extension maximale de la flèche



Gestion automatique des tours/min.

#### Smartronic Pro en option

Déploiement/repliage automatique de la flèche

ASC 2.0

Système antibalancement de la flèche

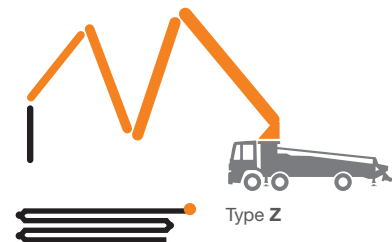
Télécommande radio avec écran

Portée virtuelle

Barrière d'angle

Blocage de section

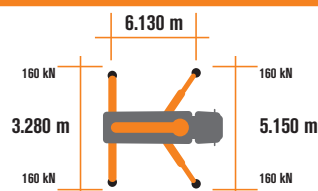
Hauteur constante



Type Z

### Données techniques de la flèche

		4Z
Diamètre de tuyauterie	mm	125
Hauteur verticale max.	m	27,7
Portée max. (à partir du centre de l'axe de rotation)	m	23,4
Hauteur d'ouverture min.	m	6,2
Nombre de sections		4
Angle d'ouverture de la 1ère section		90°
Angle d'ouverture de la 2ème section		180°
Angle d'ouverture de la 3ème section		254°
Angle d'ouverture de la 4ème section		255°
Angle de rotation		+/-270°
Longueur du tuyau final	m	3





STEELTECH 20m Series

K28L

## Équipement standard

Stabilisateurs avant en «X» pour une installation rapide et facile même dans les zones étroites

Entraînement par prise de force ou boîte de vitesses

Commande de la flèche par distributeur proportionnel

Dispositif de sécurité à l'ouverture de la porte de déchargement du béton et de la grille de la trémie

Dispositif de secours pour le groupe de pompage

2 Radiocommandes proportionnelles Hetronic avec 3 manipulateurs

Câble de radiocommande de secours 20 m

Réservoir d'eau avec capacité de 600 litres (plastique)

Pompe à eau (50l/min - 50 bar)

Éclairage LED des stabilisateurs et de la trémie

Tuyau double épaisseur avec revêtement en carbure de chrome sur toute la ligne de tuyauterie

Accessoires de lavage

Haute résistance des composants les plus sujets à l'usure (Valve en S, plaque d'usure, bague de compensation)

Déclaration de conformité fournie avec le manuel d'utilisation et d'entretien

## Options principales

Smartronic Plus (Smartronic + ASC)

**Smartronic Pro** : En plus des fonctions de Smartronic Plus, il offre le contrôle de stabilité ASC2.0, le contrôle des oscillations de la flèche ABC (Antibouncing), la portée virtuelle, la barrière d'angle, le blocage de section et la hauteur constante.

Télécommande radio avec écran incluse.

Ouverture et fermeture automatique de la flèche

Graissage centralisé automatique de la flèche

V-Stop

Pompe à eau haute pression (150 bar - 15 l/min)

Télécommande radio: Hetronic ou HBC équipée d'un écran

Tuyaux double épaisseur avec revêtement carbure de chrome haute résistance CIFA LLT Long Life Top

Large choix de couleurs pour possibilité de personnalisation

Longueur du tuyau final de 2,5 + 1 m

\*Plus de 100 options possibles; détails disponibles sur le livret des camions pompes en option

### Optional Smartronic Pro



Advanced Stability Control 2.0



Antibouncing System



Déploiement/repliage automatique de la flèche



Portée virtuelle



Barrière d'angle

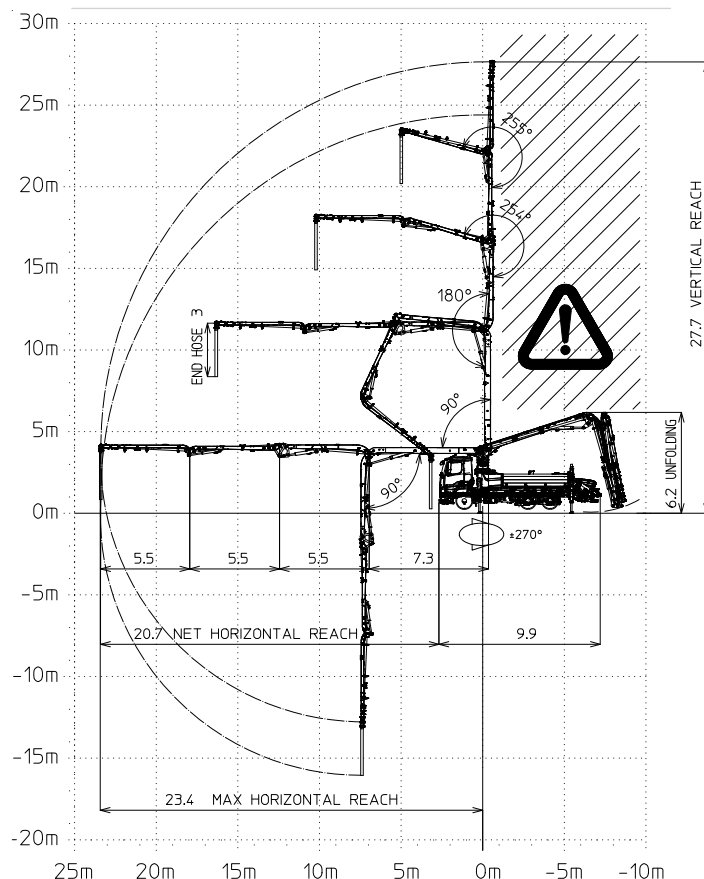


Blocage de section



Hauteur constante

Distribution boom 4Z



Vidéo Smartronic

