

* Technische Änderungen vorbehalten.

Pumpeinheit

		HP907H	HP1608EC
Max. theor. Fördermenge	m ³ /h	90	160
Max. Förderdruck	bar	70	80
Förderzylinder (Durchmesser x Hub)	mm	200 x 1650	230 x 2100
Trichterkapazität	l	550	550
Ölkreislauf		offen	geschlossen

Gesamtgewicht weniger als 18 t, Nutzlast für den Bediener immer verfügbar.

Sehr kompakte Maschine auf 4x2 Radstand 4500* für ausgezeichnete Manövrierfähigkeit.

Benötigte Abstützfläche für eine einfache Platzierung auf allen Arten von Baustellen.

Steuerung mit Pumpeinheit HP1608EC

Smartronic Silver

Integriertes Farbdisplay	Pumpenmanagement
Betriebsstunden- und Fördermengenähler	Maschinendiagnosesystem Nahbedienung in Trichternähe

Smartronic Gold als Sonderausstattung



Die automatische und ständige Überprüfung des Maschinenschwerpunkts ermöglicht maximale Sicherheit beim Bewegen des Masts und die maximale Abdeckung des Arbeitsbereichs, auch bei reduzierter Abstützfläche.



MBE Maximum boom extension control



Automatic RPM Management

Steuerung mit Pumpeinheit HP907H

Easytronic Silver

Integriertes Farbdisplay	Pumpenmanagement
Betriebsstunden- und Fördermengenähler	Maschinendiagnosesystem

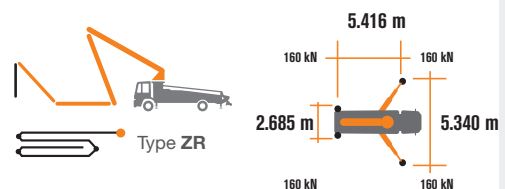
Easytronic Gold als Sonderausstattung



LSC garantiert Standsicherheit, mindestens zwei Stützbeine müssen vollständig ausgefahren sein.



Automatic RPM Management



Verteilermast

		B4ZR 24/20
Förderleitungsdurchmesser	mm	125
Max. Reichhöhe	m	23,59
Max. Reichweite (von Drehachse)	m	19,9
Notwendige Ausfalthöhe	m	4,96
Anzahl der Mastsegmente		4
Öffnungswinkel Mastsegment 1		90°+5°
Öffnungswinkel Mastsegment 2		180°
Öffnungswinkel Mastsegment 3		250°
Öffnungswinkel Mastsegment 4		255°
Schwenkwinkelbereich		+/-270°
Endschlauchlänge	m	4



STEELTECH Series K24L

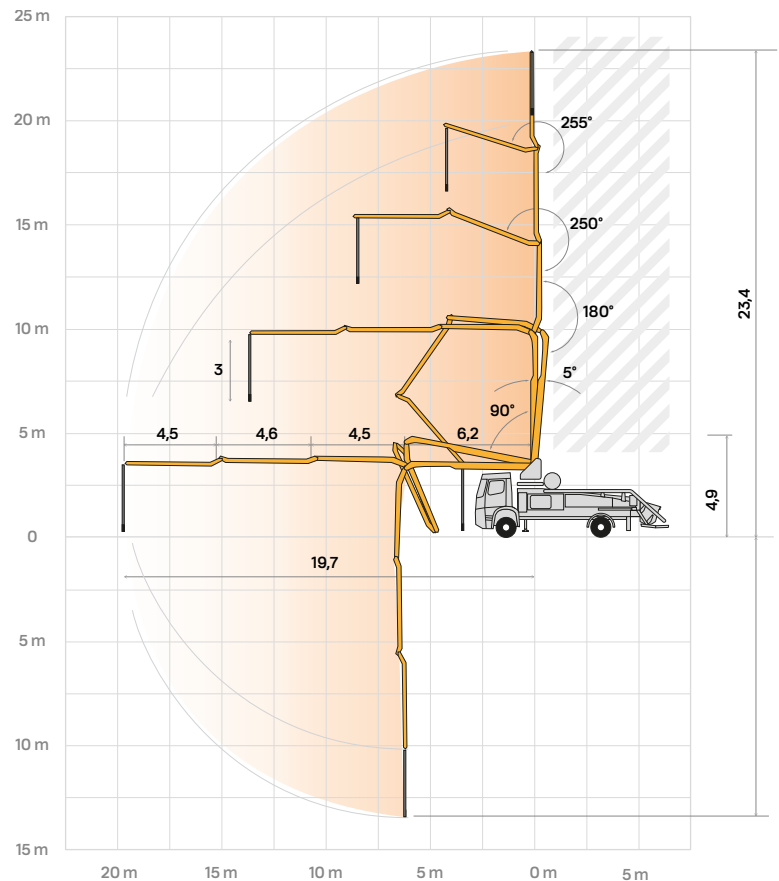
Serienausstattung

- Einstufige Teleskopbeine vorne
- Nebenabtrieb oder Verteilerschaltgetriebe
- Proportionale Verteilermaststeuerung
- Sicherheitsvorrichtung beim Öffnen der Inspektionsklappe
- Notbedienung für Pumpeinheit
- 2 Hetric Proportionalfunkfernsteuerungen mit 3 Joysticks
- 20m Kabel für den Notbetrieb
- Niederdruckwasserpumpe (50 bar - 50 l/min)
- LED-Arbeitsscheinwerfer für Stützbeine und Trichter
- Zweilagenerohrung aus hochfestem Stahl und Hartmetalleinsätzen
- Reinigungszubehör
- Hohe Verschleißfestigkeit der wichtigsten Verschleißteile: S-Rohr, Verschleißplatte und Verschleißring aus Hartmetall
- Konformitätserklärung, Benutzer- und Wartungshandbuch

Sonderausstattung

- Smartronic Gold (Smartronic Silver + ASC Advanced Stability Control)
- Smartronic Advanced: ergänzt die Smartronic Gold Funktionen um ASC2.0, ABC-Mastdämpfungssystem (Antibouncing), Autom. Aus- und Einfalten des Verteilermastes, Hetric Fernbedienung mit Display**
- Easytronic Gold (Easytronic Silver + LSC Light Stability Control)
- Hochdruckwasserpumpe (150 bar - 15 l/min)
- Zentralschmierung für den Verteilermast
- Beton-Stopp-Ventil
- Zweilagenerohrung CIFA aus hochfestem Stahl und Hartmetalleinsätzen am Mast
- Zahlreiche Sonderausstattungen auf Anfrage erhältlich, Details in der Preisliste verfügbar
- *Über 100 Optionen verfügbar, siehe Broschüre „Sonderausstattung für Autobetonpumpen“**

Verteilermast B4ZR 24/20



Sonderausstattung Smartronic Advanced



**Advanced
Stability Control
2.0**



Antibouncing



**Boom
Automatic Opening
and Closing**

Smartronic Video

