

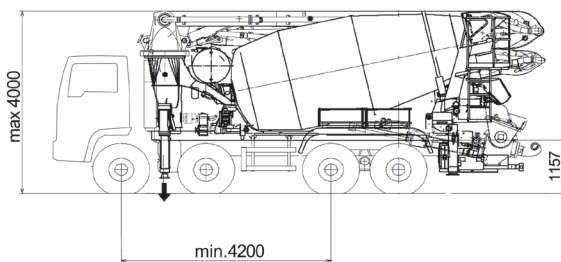
## MK32L

### AUTOBETONPOMPA "MAGNUM" MK32L-115 RH

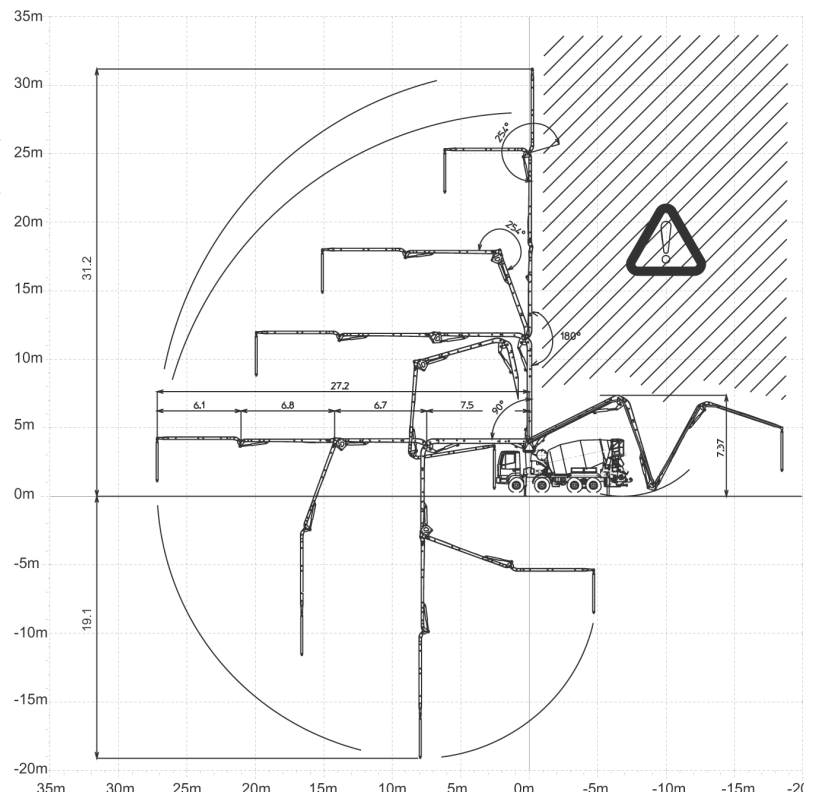
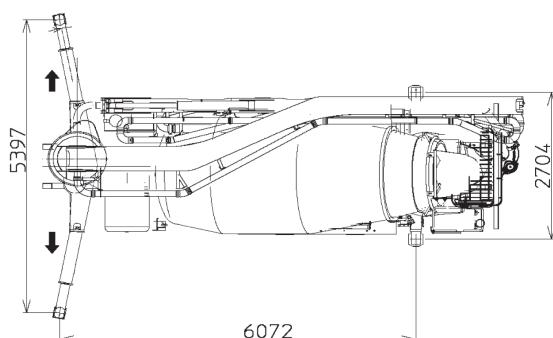
Braccio di distribuzione	MK32L
Gruppo pompante	PB 607 S7, PB 808 S7
Betoniera	RH-115
Motorizzazione	PTO-Accoppiatore
Autotelaio	4 assi



### Dimensioni



Le dimensioni sono variabili in funzione dell'autotelaio



# MK32L

## Dotazione di serie

- Linea compatta e armonica, studiata per montaggio su autotelai a 4 assi
- Telaio ad elevatissimo assorbimento torsionale, calcolato col Metodo ad Elementi Finiti (FEM)
- Distribuzione carichi ideale per un migliore assetto di guida, in funzione del relativo disassamento tra betoniera e braccio
- Stabilizzazione comandata idraulicamente da ogni lato della macchina con doppio sfilo telescopico anteriore a sequenza automatica brevettata e stabilizzatori fissi posteriori
- Tamburo ad alta capacità di carico a fondo ellittico in acciaio ad alta resistenza all'usura in 30 MnB5
- Braccio MK32L, 4 elementi, tubazione da 100 mm, ripiegamento a "Z"
- Gruppi Pompanti CIFA, ad elevate prestazioni di aspirazione calcestruzzo e pompaggio, alto coefficiente di riempimento, geometrie ottimizzate per minori usure
- Comando braccio a mezzo di distributore proporzionale
- Sistema di supporto "BFC" Best-Flex Cifa, che consente ad un solo operatore di cambiare le tubazioni calcestruzzo con rapidità, facilità e sicurezza
- Regolatore di portata calcestruzzo
- Dispositivo di sicurezza all'apertura della portella di scarico del calcestruzzo
- Pompaggio silenzioso con elevate prestazioni: portata calcestruzzo dolce, continua e regolare
- Riduzione 5"-4" lunghezza 3000 mm per diminuire pressioni di pompaggio e usure
- 2 radiocomandi proporzionali Hetricon con doppia velocità di movimento braccio, sintetizzatore per la ricerca automatica della frequenza libera, manipolatori a 8 posizioni e variatore di portata. Cavo d'emergenza da 20m
- 2 tronchi canale supplementari, con supporti di fissaggio su controtelaio
- Vibratore elettrico su griglia tramoggia, comandato a distanza
- Sistema di lubrificazione centralizzata del gruppo pompante
- Sistema di lubrificazione automatica ad olio dei pistoni pompanti
- Sistema di lubrificazione manuale supplementare per gruppo pompante
- Piastre di ripartizione carico per stabilizzatori, con relativo alloggiamento
- Faro di illuminazione tramoggia gruppo pompante
- Accessori per pulizia e lavaggio
- Sonda automatica di regolazione scarico betoniera in tramoggia
- Tubazioni calcestruzzo a doppio spessore con inserti in carburi di cromo ad alta resistenza all'usura CIFA Long Life
- Anello di usura e piastra di usura con inserti in carburi di cromo ad alta resistenza all'usura

## Gestione macchina

- Easytronic:
  - Monitor LCD
  - Dati del tamburo
  - Dati gruppo pompante
  - Contatori ore lavoro
  - Diagnostica

## Accessori a richiesta

- Rotazione continua braccio
- Canala di scarico conica con terminale diam. 200mm
- 2 Radiocomandi proporzionali HBC (in sostituzione degli standard)
- Impianto di ingrassaggio manuale per rulli e anello
- Impianto di ingrassaggio centralizzato automatico per braccio
- Kit tubi oleodinamici di emergenza
- Tappo "Ekos" antipolvere per chiusura tamburo
- Sistema di controllo stabilità LSC
- Parafanghi in polimero con portatubi integrati in alluminio anodizzato
- Tubazioni calcestruzzo su braccio a doppio spessore con inserti in carburi di cromo ad alta resistenza all'usura CIFA Long Life TOP (LLT)
- Pompa acqua alta pressione

## AUTOBETONPOMPA "MAGNUM" MK32L-115 RH

<b>Braccio di distribuzione</b>	MK32L
<b>Gruppo pompante</b>	PB 607 S7, PB 808 S7
<b>Betoniera</b>	RH-115
<b>Motorizzazione</b>	PTO-Accoppiatore
<b>Autotelaio</b>	4 assi

## Dati Betoniera

Modello		115
Capacità nominale	$m^3$	9,5
Volume geometrico	$m^3$	14,6
Coefficiente di riempimento	%	69
Velocità massima di rotazione	<i>r.p.m.</i>	14
Capacità serbatoio acqua	<i>l</i>	800
Portata - Pressione pompa acqua	<i>l/min-bar</i>	230/15
Contalitri scala	<i>l</i>	0-500

## Dati tecnici Gruppo Pompante

Modello		PB 607 S7	PB 808 S7
Max. produzione teorica	$m^3/h$	60	81
Max. pressione teorica	<i>bar</i>	71	81
Max. numero cicli al minuto	$n^\circ$	32	43
Canne cls (diam. x corsa)	<i>mm</i>	200x1000	200x1000
Capacità tramoggia	<i>l</i>	400	500
Diametro valvola "S"	<i>"</i>	7	7

## Dati tecnici Braccio

Modello		MK32L
Diametro tubazioni	<i>mm</i>	100
Max. altezza verticale	<i>m</i>	31,2
Max. distanza in orizzontale	<i>m</i>	27,2
Numero di sezioni		4
Angolo apertura 1ª sezione		90°
Angolo apertura 2ª sezione		180°
Angolo apertura 3ª sezione		254°
Angolo apertura 4ª sezione		254°
Angolo di rotazione		-240° / +240°
Lunghezza terminale in gomma	<i>m</i>	4

Dati tecnici e caratteristiche sono soggetti a modifiche senza preavviso