

max
4000



min. 4250*

* Données techniques et caractéristiques sujetés à modifications sans préavis

Fiche Technique du Groupe de Pompage

		PB607S7	PB808S7
Débit max. théorique	m ³ /h	61	81
Pression max. sur le béton	bar	71	81
Nombre max. de courses par minute	N°	32	43
Cylindres de refoul. (diam. x course)	mm	200 x 1000	200 x 1000
Capacité de la trémie	l	400	500
Diamètre de soupape à S	"	7	7

Construction légère pour ajouter plus de charge utile dans la limite de poids de 32 000 kg.

Pluma: 4 sections, diamètre de tuberie 100 mm, Sistema de plegado en "Z".

Large gamme de compatibilité de châssis de camion: 4 et 5 essieux avec empattement différent.

Système de gestion avec Groupe de Pompage PB607S7 et PB808S7

Easytronic

Ecran LCD

Système de contrôle du tambour

Compteurs

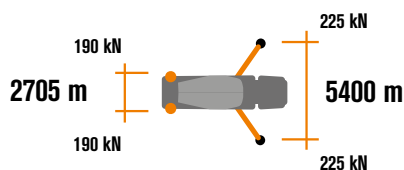
Système de contrôle du groupe de pompage

Dispositif d'autodiagnostic

En option



Le fonctionnement en sécurité de la flèche est garanti lorsque deux, trois ou quatre stabilisateurs sont complètement ouverts.



Fiche Technique de la Bétonnière

		RH115
Capacité nominale	m ³	9,5
Volume géométrique	m ³	14,6
Coefficient de remplissage	%	61
Tours cuve	rpm	14
Capacité réservoir à eau	l	800
Débit / Pression pompe à eau	l/min - bar	230-15
Echelle compte litre	l	0-500

Fiche Technique de la Flèche

		MK32L
Diamètre de la tuyauterie	mm	100
Hauteur max. verticale	m	31,2
Distance max. horizontale	m	27,2
Nombre des articulations		4
Angle ouverture 1ère articulation		90°
Angle ouverture 2ème articulation		185°
Angle ouverture 3ème articulation		254°
Angle ouverture 4ème articulation		254°
Angle de pivotement		-240°/+ 240°
Longueur flexible terminal	m	4



MK32L

Déplacement de la flèche MK32L

Équipement standard

Ligne compacte et harmonieuse, pour un assemblage parfait sur châssis porteur à 4 essieux

Nouveau châssis à haute absorption de torsion, calculé selon la Méthode des Éléments Finis (FEM)

Répartition idéale des charges pour une meilleure assiette de conduite

Nouvelle stabilisation commandée hydrauliquement de chaque côté de la machine, avec double télescope antérieur, à séquence automatique brevetée et stabilisateurs fixes postérieurs

Tambour à capacité de charge importante et à fond elliptique, en acier à haute résistance à l'usure en 30 MnB5

Nouvelle flèche de distribution MK 32L, légère, 4 sections, tuyauterie de distribution en diamètre 100 mm, principe de repliement en "Z"

Groupe de pompage avec pièce en S de 7" de diamètre, hautes prestations en aspiration du béton, meilleur coefficient de remplissage et peu d'usure, pressions de pompage élevées et consommation de carburant réduite

Commande de la flèche par distributeurs proportionnels

Système de support "BFC" Best-Flex Cifa qui permet à un seul opérateur de changer les tuyauteries du béton rapidement, facilement et en toute sécurité

Régulateur de débit de béton

Arrêt en sécurité à l'ouverture de la porte de déchargement du béton

Pompage silencieux et aux prestations de haut niveau: débit du béton souple, continu et régulier

Reduction 5"-4" de longueur 3000 mm pour réduire la pression de pompage et l'usure

2 Radiocommandes proportionnelles à double vitesse de mouvement de la flèche, synthétiseur de recherche automatique de la fréquence libre, manipulateurs à 8 positions et variateur de débit. Câble d'urgence de 20m

2 sections de goulotte supplémentaires (fournies au détail)

Commande à distance du vibreur électrique sur grille de trémie

Système de graissage centralisé du groupe de pompage

Système de graissage automatique par huile des pistons de pompage

Système de graissage manuel supplémentaire pour le groupe de pompage

Plaques de répartition de charge pour les stabilisateurs avec rangements correspondants

Phares d'éclairage de trémie et du groupe de pompage

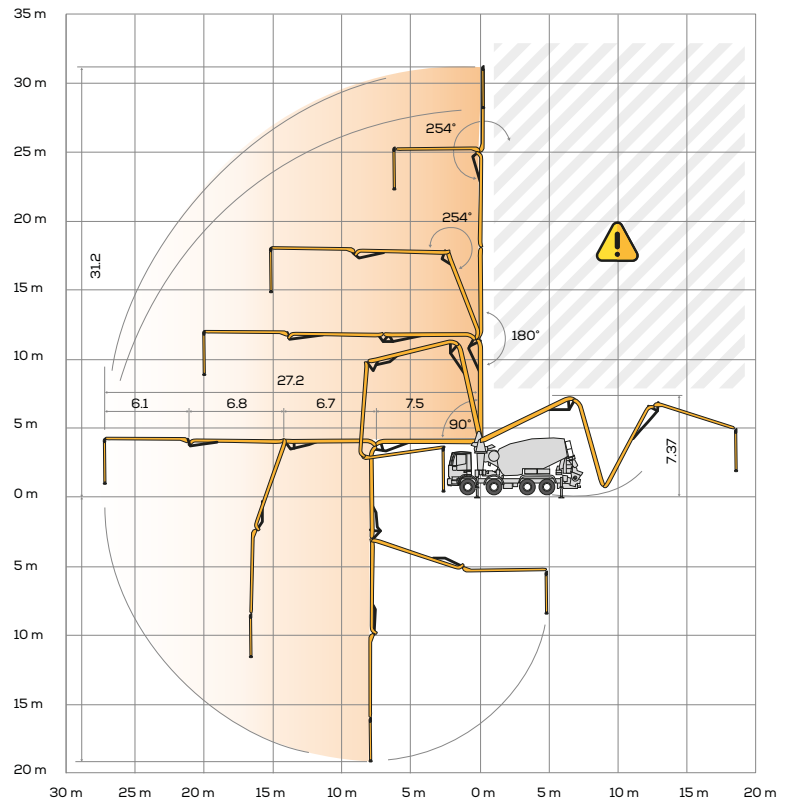
Accessoires de nettoyage et de lavage

Sonde automatique de réglage du déchargement de la bétonnière dans la trémie

Chute réversible

Tuyaux à double épaisseur en acier à haute résistance - CIFA LLH

Anneau et plaque d'usure avec insert en carbure haute résistance



En option

Rotation continue pour la flèche de distribution

Goulotte de déchargement avec terminal conique diam. 200 mm

Système centralisé manuel pour le graissage du réducteur, de rouleaux et de l'anneau de roulement

Système centralisé automatique pour le graissage de la flèche

Série de tuyaux flexibles d'urgence

Dispositif "EKOS" pour contenir le béton sur les routes en cote

Système de commande de stabilisation LSC

Garde-boue porte-tube en polymère intégré en aluminium anodisé

Tuyauterie béton double épaisseur en acier haute résistance Cifa Long Life TOP (LLT)

Pompe à eau haute pression

Video Smartronic

