



max  
4000

min. 4250\*

\* Los datos técnicos y las características están sujetas a cambios sin previo aviso

### Pumping unit Datos técnicos Grupo de Bombeo

		PB607S7	PB808S7
Máx. producción teórica	m <sup>3</sup> /h	61	81
Máx. presión teórica	bar	71	81
Máx. número de ciclos por minuto	Nº	32	43
Cilindros de bombeo (Ø por carrera)	mm	200 x 1000	200 x 1000
Capacidad tolva	l	400	500
Diámetro válvula a "S"	"	7	7

Gran carga útil dentro del límite legal de 32.000 kg.

Pluma: 4 secciones, diámetro de tubería 100 mm, Sistema de plegado en "Z".

Amplia gama de compatibilidad de chasis de camiones: 3,4 y 5 ejes con diferente distancia entre ejes.

### Sistema de control con Grupo de Bombeo PB607S7 and PB808S7

#### Easytronic

- Monitor LCD
- Datos del grupo de bombeo
- Datos de hormigonera
- Diagnósticos
- Contador de horas

#### Opcionales



Con el sistema de seguridad LSC, la operatividad de la pluma está garantizada cuando dos, tres o los cuatro estabilizadores están completamente abiertos.

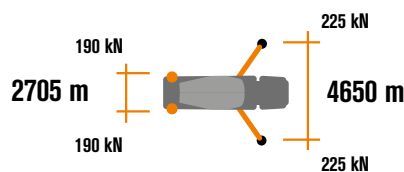
### Datos Hormigonera

		RH80	RH115
Capacidad nominal	m <sup>3</sup>	7	9
Volumen geométrico	m <sup>3</sup>	12,8	14,6
Coefficiente de llenado	%	55	61
Velocidad máxima de rotación	rpm	14	14
Capacidad depósito agua	l	800	800
Capacidad / Presión bomba agua	l/min-bar	230-15	230-15
Cuenta litros escala	l	0-500	0-500

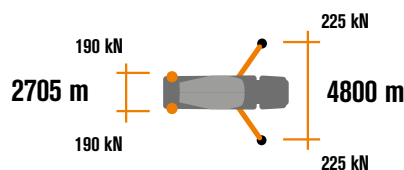
### Datos técnicos Brazo de Distribución

		MK28L
Diámetro tuberías	mm	100
Máx. altura vertical	m	28,1
Máx distancia en horizontal	m	24,1
Número de secciones		4
Ángulo apertura 1ª sección		90°
Ángulo apertura 2ª sección		185°
Ángulo apertura 3ª sección		253°
Ángulo apertura 4ª sección		254°
Ángulo de rotación		-240°/+ 240°
Longitud tubo terminal de grom	m	4

MK28L-80



MK28L-115





# STEELTECH Series MK28L

Brazo de Distribución MK28L

## Dotación de serie

Línea compacta y armónica, estudiada para montaje en chasis con ruedas de 4 ejes

Chasis de elevada absorción torsional, calculado con el Método de Elementos Acabados (FEM)

Distribución de cargas ideal para una mejor orientación de la guía, en función de la desalineación entre hormigonera y brazo

Estabilización controlada hidráulicamente por cada lado de la máquina con doble extensión telescópica anterior de secuencia automática patentada y estabilizadores fijos posteriores

Tambor de elevada capacidad de carga de fondo elíptico de elevada resistencia al desgaste en 30 MnB5

Brazo MK28L, ligero, 4 elementos, tubería de 100 mm, con repliegue de "Z"

Bombeo con válvula de 7" con elevadas prestaciones de aspiración del hormigón y coeficiente de llenado y menores desgastes, presiones de bombeo y consumos de gasolina.

Mando del brazo por distribuidor proporcional

Guardabarros posterior de plástico eje sencillo con protección contra salpicaduras en goma

Sistema de soporte "BFC" Best-Flex Cifa, que permite a un único operador cambiar las tuberías de hormigón con rapidez, facilidad y seguridad

Regulador de capacidad hormigón

Dispositivo de seguridad a la apertura de la puerta de descarga del hormigón

Bombeo silencioso con elevadas prestaciones: capacidad del hormigón ligera, continua y regular

Reducción 5"-4" de longitud 3000 mm para reducir la presión de bombeo y el desgaste

2 mandos a distancia radio control proporcional con doble velocidad de movimiento brazo, sintetizador para la búsqueda automática de la frecuencia libre, cable de emergencia de 20 m

Vibrador eléctrico sobre rejilla de la tolva, controlado a distancia

Sistema de lubricación centralizada del grupo de bombeo

Sistema de lubricación automática de aceite de los pistones de bombeo

Sistema de lubricación manual suplementaria para grupo de bombeo

Placas de repartición carga para estabilizadores, con relativo compartimento

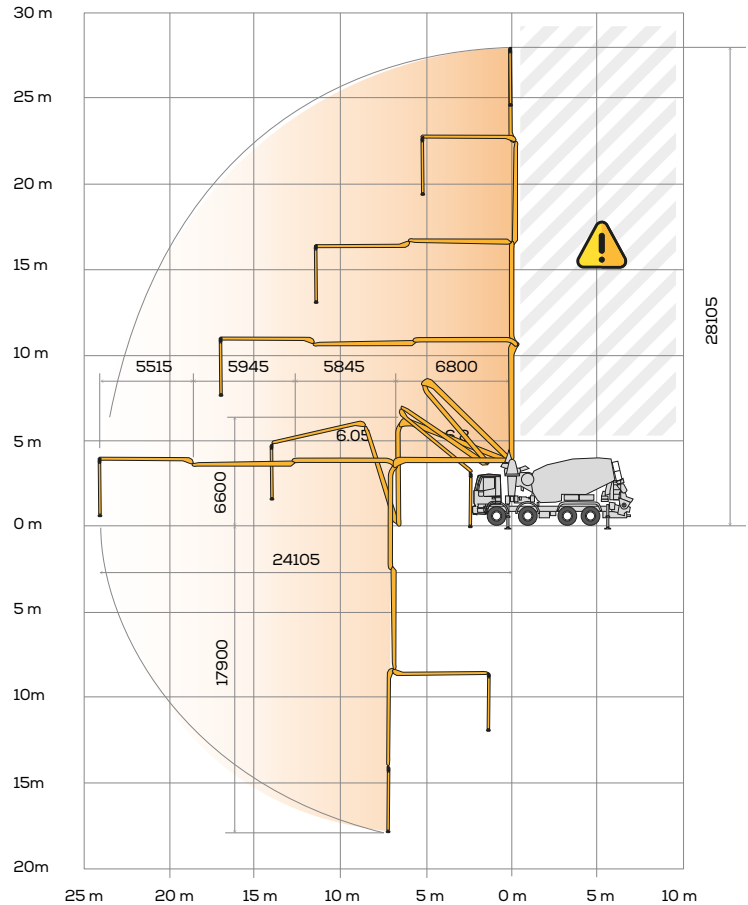
Faro de iluminación tolva grupo de bombeo

Accesorios para limpieza y lavado

Sonda automática de regulación de descarga de la hormigonera en tolva

Tuberías hormigón de doble espesor en acero de alta resistencia al desgaste - CIFA Long Life Pipes

Tuberías hormigón de doble espesor en acero de alta resistencia al desgaste - CIFA Long Life Hard (LLH) con inserciones en carburo de cromo.



## Accesorios opcionales

Rotación continua del brazo

Canal de descarga con terminal diám. 200mm

Instalación de engrase manual para reductor, rodillos y anillo

Instalación de engrase centralizado automático para brazo

Tanpòn "EKOS" para el cierre del trompo

Sistema de control estabilización LSC

Soporte de aluminio del tubo a ambos lados con guardabarros posterior de plástico eje sencillo con protección contra salpicaduras en goma (PB607S7)

Tuberías hormigón en el brazo de doble espesor en acero de alta resistencia al desgaste - CIFA Long Life Top (LLT) con inserciones en carburo de cromo.

Bomba de agua de alta presión

Video Smartronic

