



max
4000

min. 4250*

* Dati tecnici e caratteristiche sono soggetti a modifiche senza preavviso

Dati tecnici Gruppo Pompante

		PB607S7	PB808S7
Max. produzione teorica	m ³ /h	61	81
Max. pressione teorica	bar	71	81
Max. numero cicli al minuto	N°	32	43
Canne cls (diam. x corsa)	mm	200 x 1000	200 x 1000
Capacità tramoggia	l	400	500
Diametro valvola "S"	"	7	7

Il braccio più lungo sul mercato dentro le 32 tonnellate di peso totale.

Il miglior rapporto peso/lunghezza del braccio sul mercato.

Area di stabilizzazione ridotta per facile piazzamento in tutti i tipi di cantiere.

Gestione macchina con gruppo pompante PB607S7 e PB808S7

Easytronic

Monitor LCD
Dati del tamburo e del gruppo pompante
Diagnostica
Contatori ore lavoro

Control systems options



LSC advanced limita la rotazione del braccio per garantire la stabilità della macchina ogni volta che non è possibile estendere completamente gli stabilizzatori anteriori. È possibile lavorare davanti alla macchina ruotando il braccio verticalmente, con solo il 10% di stabilizzatori anteriori aperti.

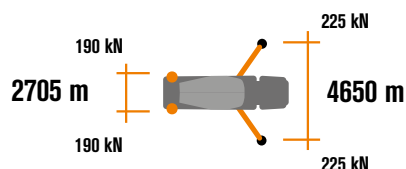
Dati Betoniera

		RH80	RH15
Capacità nominale	m ³	7	9
Volume geometrico	m ³	12,8	14,6
Coefficiente di riempimento	%	55	61
Velocità massima di rotazione	rpm	14	14
Capacità serbatoio acqua	l	800	800
Portata	l/min - bar	230-15	230-15
Pressione pompa acqua			
Contaltri scala	l	0-500	0-500

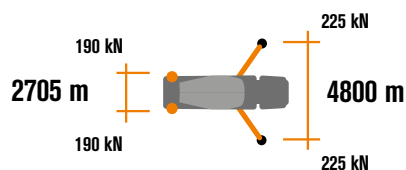
Dati tecnici Braccio

		MK 28L
Diametro tubazioni	mm	100
Max. altezza verticale	m	28,1
Max. distanza in orizzontale	m	24,1
Numero di sezioni		4
Angolo apertura 1ª sezione		90°
Angolo apertura 2ª sezione		185°
Angolo apertura 3ª sezione		253°
Angolo apertura 4ª sezione		254°
Angolo di rotazione		-240°/+ 240°
Lunghezza terminale in gomma	m	4

MK28L-80



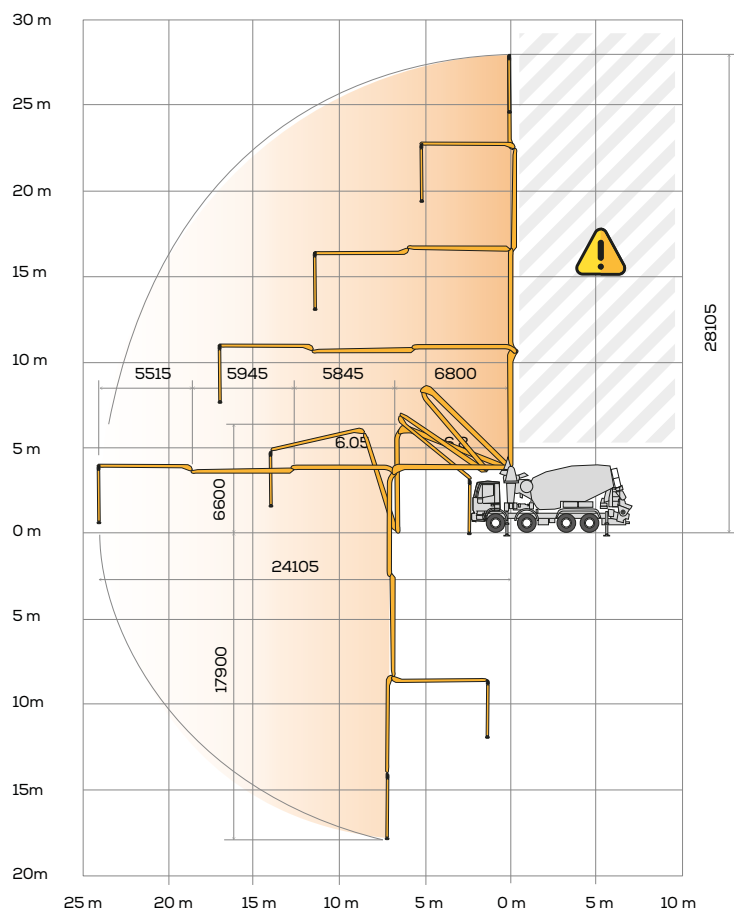
MK28L-115





STEELTECH Series MK28L

Braccio MK28L



Dotazioni di serie

Linea compatta e armonica, studiata per montaggio su autotelai a 4 assi

Telaio ad elevatissimo assorbimento torsionale, calcolato col Metodo ad Elementi Finiti (FEM)

Distribuzione carichi ideale per un migliore assetto di guida, in funzione del relativo disassamento tra betoniera e braccio

Stabilizzazione comandata idraulicamente da ogni lato della macchina con doppio sfilo telescopico anteriore a sequenza automatica brevettata e stabilizzatori fissi posteriori

Tamburo ad alta capacità di carico a fondo ellittico in acciaio ad alta resistenza all'usura in 30 MnB5

Braccio MK 28.4 L, 4 elementi, tubazione da 100 mm, ripiegamento a "Z"

Gruppi Pompanti CIFA, ad elevate prestazioni di aspirazione calcestruzzo e pompaggio, alto coefficiente di riempimento, geometrie ottimizzate per minori usure

Parafanghi monoasse in polimero e paraspruzzi

Comando braccio a mezzo di distributore proporzionale

Sistema di supporto "BFC" Best-Flex Cifa, che consente ad un solo operatore di cambiare le tubazioni calcestruzzo con rapidità, facilità e sicurezza

Regolatore di portata calcestruzzo

Dispositivo di sicurezza all'apertura della portella di scarico del calcestruzzo

Pompaggio silenzioso con elevate prestazioni: portata calcestruzzo dolce, continua e regolare

Riduzione 5"-4" lunghezza 3000 mm per diminuire pressioni di pompaggio e usure

2 radiocomandi proporzionali Hetriconic con doppia velocità di movimento braccio, sintetizzatore per la ricerca automatica della frequenza libera, manipolatori a 8 posizioni e variatore di portata. Cavo d'emergenza da 20m

2 tronchi canale supplementari, con supporti di fissaggio su controtelaio

Vibratore elettrico su griglia tramoggia, comandato a distanza

Sistema di lubrificazione automatica ad olio dei pistoni pompanti

Sistema di lubrificazione centralizzata del gruppo pompante

Sistema di lubrificazione manuale supplementare per gruppo pompante

Piastre di ripartizione carico per stabilizzatori, con relativo alloggiamento

Faro di illuminazione tramoggia gruppo pompante

Accessori per pulizia e lavaggio

Sonda automatica di regolazione scarico betoniera in tramoggia

Tubazioni calcestruzzo a doppio spessore con inserti in carburi di cromo ad alta resistenza all'usura CIFA Long Life

Anello di usura e piastra di usura con inserti in carburi di cromo ad alta resistenza all'usura

Principali accessori richiesta

Rotazione continua braccio

Canale di scarico conica con terminale diam. 200mm

2 Radiocomandi proporzionali HBC (in sostituzione degli standard)

Impianto di ingrassaggio manuale per riduttore, rulli e anello

Impianto di ingrassaggio centralizzato automatico per braccio

Kit tubi oleodinamici di emergenza

Tappo "Ekos" antipolvere per chiusura tamburo

Sistema di controllo stabilità LSC

Portatubi/gommoni in Alluminio su entrambi i lati con parafanghi in polimero e paraspruzzi

Tubazioni calcestruzzo su braccio a doppio spessore con inserti in carburi di cromo ad alta resistenza all'usura CIFA Long Life TOP (LLT)

Pompa acqua alta pressione

Video Smartronic

