



max
4000

min. 4250*

* Données techniques et caractéristiques sujets à modifications sans préavis

Fiche Technique du Groupe de Pompage

		PB607S7	PB808S7
Débit max. théorique	m ³ /h	61	81
Pression max. sur le béton	bar	71	81
Nombre max. de courses par minute	N°	32	43
Cylindres de refoul. (diam. x course)	mm	200 x 1000	200 x 1000
Capacité de la trémie	l	400	500
Diamètre de soupape à S	"	7	7

Charge utile importante dans la limite légale de 32 000 kg.

Flèche: 4 sections, diamètre du tuyau 100 mm, Système de pliage en "Z".

Large gamme de compatibilité de châssis de camion: 3,4 et 5 essieux avec empattement différent.

Système de gestion avec Groupe de Pompage PB607S7 and PB808S7

Easytronic

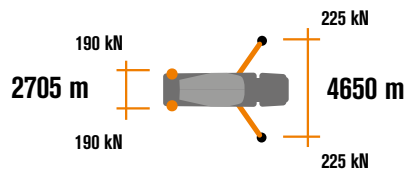
- Ecran LCD
- Système de contrôle du tambour
- Compteurs
- Système de contrôle du groupe de pompage
- Dispositif d'autodiagnostic

En option

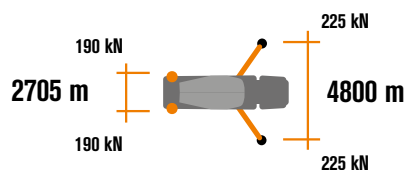


Le fonctionnement en sécurité de la flèche est garanti lorsque deux, trois ou quatre stabilisateurs sont complètement ouverts. Siempre que no se pueda extender por completo ningún estabilizador delantero. Frente de la máquinaEs posible trabajar girando el boom-pack verticalmente, con solo un 10% de estabilizadores abiertos.

MK28L-80



MK28L-115



Fiche Technique du malaxeur

		RH 80	RH 115
Capacité nominale	m ³	7	9
Volume géométrique	m ³	12,8	14,6
Coefficient de remplissage	%	55	61
Vitesse de rotation	rpm	14	14
Réservoir d'eau	l	800	800
Débit / Pression pompe à eau	l/min - bar	230-15	230-15
Echelle compte litre	l	0-500	0-500

Fiche Technique de la Flèche

		MK 28L
Diamètre de la tuyauterie	mm	100
Hauteur max. verticale	m	28,1
Distance max. horizontale	m	24,1
Nombre des articulations		4
Angle ouverture 1ère articulation		90°
Angle ouverture 2ème articulation		185°
Angle ouverture 3ème articulation		253°
Angle ouverture 4ème articulation		254°
Angle de pivotement		-240°/+ 240°
Longueur flexible terminal	m	4



STEELTECH Series MK28L

Verteilmast MK28L

Equipement standard

Ligne compacte et harmonieuse, pour un assemblage parfait sur châssis porteur à 4 essieux

Châssis à absorption de torsion, conçu par éléments finis (FEM)

Répartition des charges optimisée

Garde-boue polymère sur chaque essieu et bavette

Stabilisateurs télescopiques à l'avant, fixes à l'arrière

Tambour à capacité de charge importante et à fond elliptique, en acier à haute résistance à l'usure en 30 MnB5

Flèche de distribution MK 28.L, 4 sections, tuyauterie de distribution en diamètre 100 mm, principe de repliement en "Z"

Groupe de pompage avec pièce en S de 7" de diamètre, hautes prestations en aspiration du béton, meilleur coefficient de remplissage et peu d'usure, pressions de pompage élevées et consommation de carburant réduite

Commande de flèche par distributeur proportionnel

Régulateur de débit de béton

Sécurité sur la grille de la trémie et la trappe avec arrêt du groupe de pompage

Plaque et bague d'usure en acier haute résistance avec inserts carbure

Reduction 5"-4 de longueur 3000 mm pour réduire la pression de pompage et l'usure

2 Radiocommandes proportionnelles à double vitesse de mouvement de la flèche, synthétiseur de recherche automatique de la fréquence libre, manipulateurs à 8 positions et variateur de débit. Câble de raccordement d'urgence de 20m. Commande à distance du vibreur

2 goulottes supplémentaires (acier/polyxène) sur leurs supports

Commande à distance du vibreur électrique sur grille de trémie

Graissage centralisé du groupe de pompage

Lubrification automatique par huile des pistons de pompage

Plaques d'appui des stabilisateurs, dans leurs racks de rangement

Phare d'éclairage de la trémie et du groupe de pompage

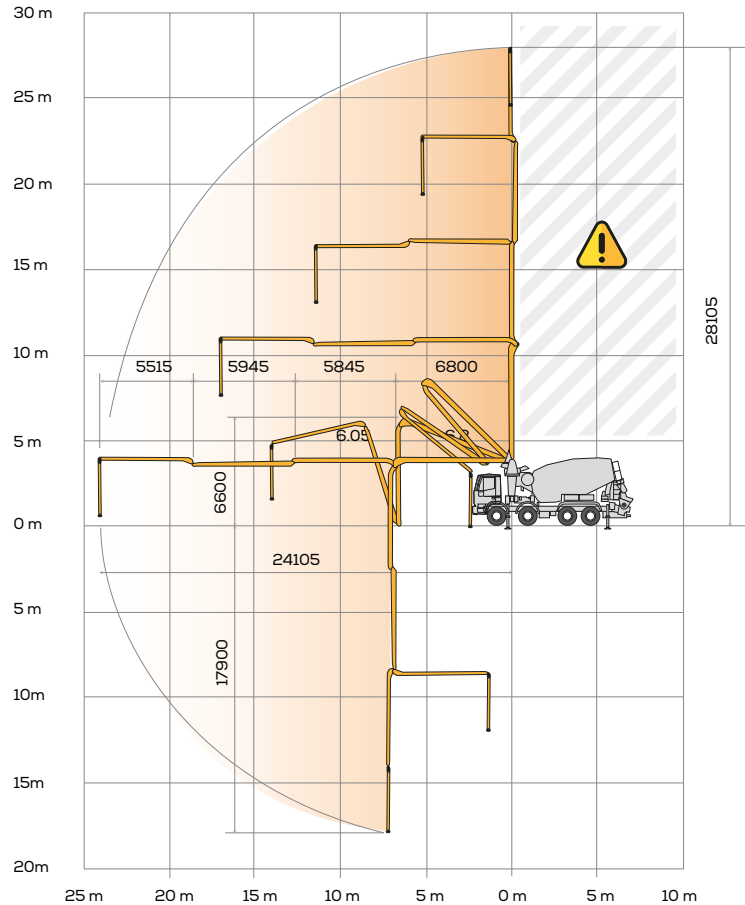
Accessoires de nettoyage

Contrôle automatique du déchargement par sonde de niveau dans la trémie

Automatic adjustment feeler of truck-mixer discharge into hopper

Tuyaux en acier haute résistance double épaisseur avec inserts carbure CIFA Long Life Hard, diamètre 100mm

Long life wear plate and cutting ring with hard carbide inserts



En option

Rotation continue pour la flèche de distribution

Goulotte cônica diam. 200 mm

Graissage centralisé manuel du réducteur, des galets et de l'anneau de roulement

Graissage centralisé automatique de la flèche

Série de tuyaux flexibles d'urgence

Chute reversible

Dispositif "EKOS" pour contenir les poussières de béton dans le tambour

Système de commande de stabilisation LSC

Garde-boue porte-tube en polymère intégré en aluminium anodisé

Aluminum hose/pipe holder on both sides with polymer rear mono-axle mudguards with rubber mudflaps

Tuyauterie béton double épaisseur en acier haute résistance Cifa Long Life TOP (LLT)

Pompe à eau haute pression



Video Smartronic



CIFA S.p.A. / Via Stati Uniti d'America, 26 / 20030 SENAGO (MI) / ITALY
Tel. +39 02 990 131 / sales@cifa.com



cifa.com

