



\* Technische Änderungen vorbehalten.

### Pumpeinheit

		PB607S7	PB808S7
Max. theor. Fördermenge	m <sup>3</sup> /h	61	81
Max. theor. Betonförderdruck	bar	71	81
Max. Hubzahl	N°	32	43
Förderzylinder (Durchmesser x Hub)	mm	200 x 1000	200 x 1000
Trichterkapazität	l	400	500
S-Rohr-Durchmesser	"	7	7

Zuladung von ca. 4 m<sup>3</sup> Beton möglich innerhalb 32t GG

4-teiliger Mast in Z-Faltung - zweilagige Verrohrung

Flexibel abstützbar durch LSC-Advanced

### Steuerung mit Pumpeinheit PB607S7 und PB808S7

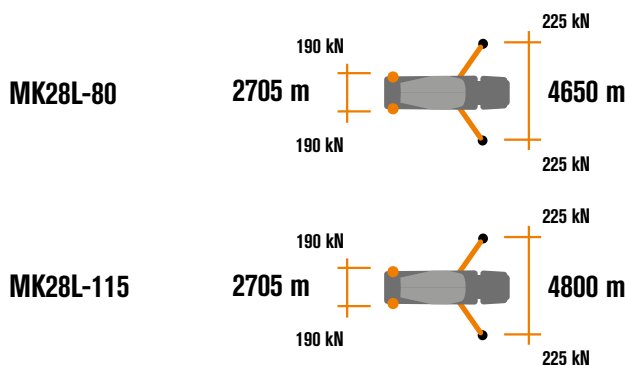
#### Easytronic

- Integriertes Farbdisplay
- Zwei Funkfernsteuerungen
- Pumpenmanagement
- Maschinendiagnosesystem
- Betriebsstunden- und Fördermengenähler

### Sonderausstattung



LSC Advanced begrenzt die Mastrotation, so dass die Maschine standsicher bleibt, trotz nicht vollständig ausgefahrener vorderer Abstützung. Das Arbeiten nach vorne ist möglich, wenn die vorderen Stützen mindestens 10% ausgefahren sind. Das Armpaket muss vertikal gefaltet in den Arbeitsbereich geschwenkt werden.

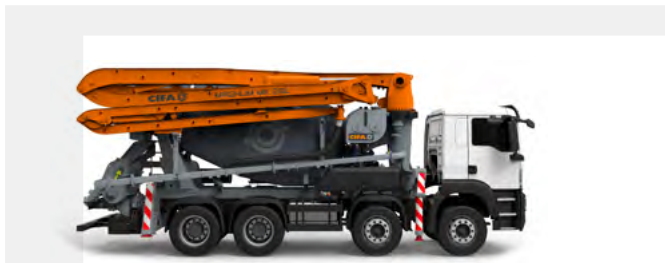


### Mischer

		RH80	RH115
Nennvolumen	m <sup>3</sup>	7	9
Geometrisches Volumen	m <sup>3</sup>	12,8	14,6
Füllgrad	%	55	69
Max. Trommeldrehzahl	rpm	14	14
Wassertankkapazität	l	800	800
Wasserpumpe (Förderleistung/Druck)	l/min - bar	230-15	230-15
Wasseruhr	l	0-500	0-500

### Verteilermast

		MK28L
Förderleitungsdurchmesser	mm	100
Max. vertikale Reichhöhe	m	28,1
Max. horizontale Reichweite	m	24,1
Anzahl der Mastsegmente		4
Öffnungswinkel des 1. Mastsegments		90°
Öffnungswinkel des 2. Mastsegments		185°
Öffnungswinkel des 3. Mastsegments		253°
Öffnungswinkel des 4. Mastsegments		254°
Schwenkwinkelbereich		-240°/+ 240°
Endschlauchlänge	m	4

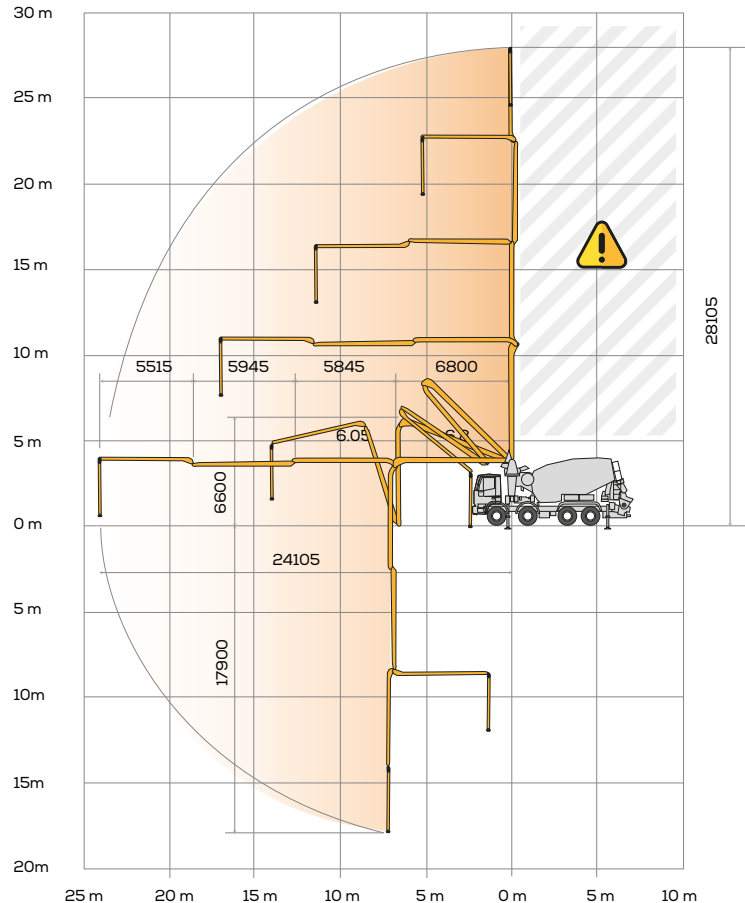


# STEELTECH Serie MK28L

Verteilermast MK28L

## Serienausstattung

- Verteilermast MK28L mit 4 Segmenten in Z-Faltung
- 2-Lagen-Mastverrohrung DN100
- FEM-optimierte Konstruktion
- Mast aus hochfestem Feinkornbaustahl
- Teleskop-Stützbeine mit sequentiellem Doppeltausschub vorne
- Schrägabstützung hinten
- Optimiertes Trommeldesign für hohe Ladekapazität mit elliptischem Boden, Konstruktion aus hochverschleißfestem Stahl 30 MnB5
- 600l Wassertank mit Wasserpumpe
- Pumpeinheiten PB60757 und PB80857
  - \* Klappbogen mit Reinigungsöffnung
  - \* Reinigungsdeckel mit Schiebepin
  - \* Elektrischer Rüttler auf Gitterrost
- Extralanges Reduzierrohr (3000 mm) zur Senkung des Betonförderdrucks und des Verschleißes in der Betonförderleitung
- 2 Proportionalfunkfernsteuerungen (Hetric)
  - \* Zwei Geschwindigkeiten
  - \* Tuner zur automatischen Frequenzsuche
  - \* Proportional-Joysticks für 4-Arm-Kinematik
  - \* Stufenloser Drehregler für Betonfördermenge
  - \* 20 m Kabel für den Notbetrieb
  - \* Rüttlerbedienung
- LED-Arbeitsscheinwerfer unter der Plattform
- Automatische Fettzentralschmierung für Pumpe und Rührwerk
- Automatische Schmierung der Betonförderkolben
- Brillenplatte und Verschleißring aus Hartmetall
- 2 zusätzliche Schurren mit Befestigungsrahmen
- Sonde zur automatischen Auslassregulierung der Mischertrommel
- Einzelrad-Kunststoff-Kotflügel mit Gummi-Schmutzfängern
- 2 Plattenmagazine mit je 2 Abstützplatten (60 x 60 cm)
- Reinigungszubehör



## Sonderausstattung

- LSC Advanced - Light Stability Control
- Trichterdeckel
- 2 HBC-Funkfernsteuerungen
- Druckwassertank 600l
- Hochdruckreiniger mit Schlauchaufroller
- Trommelverschluss-System "Ekos"
- Beton-Stopp-Ventil
- Schlauchablage aus Aluminium beidseitig
- Weitere Optionen und Anpassungen auf Anfrage

Smartronic Video

