



max
4000

min. 4250*

* Technical data and features subject to change without notice

Datos técnicos Grupo de Bombeo

		PB607S7	PB808S7
Máx. producción teórica	m ³ /h	61	81
Máx. presión teórica	bar	71	81
Máx. número de ciclos por minuto	Nº	32	43
Cilindros de bombeo (Ø por carrera)	mm	200 x 1000	200 x 1000
Capacidad tolva	l	400	500
Diámetro valvula "S"	"	7	7
Circuito hidráulico		abierto	abierto

Tuberías de 5" para reducir el desgaste.

Máquina compacta para una fácil colocación.

Sistema de gestión de máquinas Easytronic.

Sistema de control por el grupo PB607S7 y PB808S7

Easytronic

Pantalla LCD en color

Gestión de la unidad de bombeo y de la hormigonera

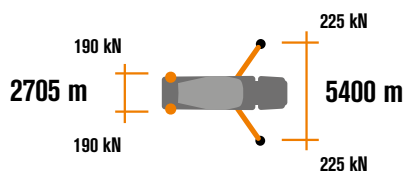
Diagnóstico

Contadores

Opcionales



Con el sistema de seguridad LSC, la operatividad de la pluma está garantizada cuando dos, tres o los cuatro estabilizadores están completamente abiertos.



Datos Hormigonera

		80	115
Capacidad nominal	m ³	7	9
Volumen geométrico	m ³	12,8	14,6
Coefficiente de llenado	%	55	61
Velocidad máxima de rotación	rpm	14	14
capacidad de la tolva	l	800	800
Capacidad / Presión bomba agua	l/min - bar	230-15	230-15
Cuenta litros escala	l	0-500	0-500

Datos técnicos Brazo de Distribución

		MK28L-5"
Diámetro tuberías	mm	125
Máx. altura vertical	m	28,1
Máx distancia en horizontal	m	24,1
Número de secciones		4
Ángulo abertura 1ª sección		90°
Ángulo abertura 2ª sección		185°
Ángulo abertura 3ª sección		253°
Ángulo abertura 4ª sección		254°
Ángulo de rotación		-240°/+ 240°
Longitud tubo terminal de goma	m	4

STEELTECH Serie MK28L-5"



Brazo de Distribución MK28L-5"

Dotación de serie

Brazo MK28L, ligero, 4 elementos, tubería de 125 mm, con repliegue de "Z"

Distribución de cargas ideal para una mejor orientación de la guía, en función de la desalineación entre hormigonera y brazo

Estabilización controlada hidráulicamente por cada lado de la máquina con doble extensión telescópica anterior de secuencia automática patentada y estabilizadores fijos posteriores

Tambor de elevada capacidad de carga de fondo elíptico de elevada resistencia al desgaste en 30 MnB5

Tanque de agua de 800 l de capacidad, incluida la bomba de agua

Mando del brazo por distribuidor proporcional

Regulador de capacidad hormigón

Dispositivo de seguridad a la abertura de la puerta de descarga del hormigón

El cableado y la electrónica están protegidos contra el agua y el óxido

Guardabarros traseros de polímero de un solo eje con protección de goma

2 mandos a distancia radio control proporcional con doble velocidad de movimiento brazo, sintetizador para la búsqueda automática de la frecuencia libre, cable de emergencia de 20 m

Dos canaletas adicionales, con soportes para su fijación en el chasis

Vibrador eléctrico sobre rejilla de la tolva, controlado a distancia

Sistema de lubricación centralizada del grupo de bombeo

Sistema de lubricación automática de aceite de los pistones de bombeo

Sistema de lubricación manual suplementaria para grupo de bombeo

Placas de repartición carga para estabilizadores, con relativo compartimento

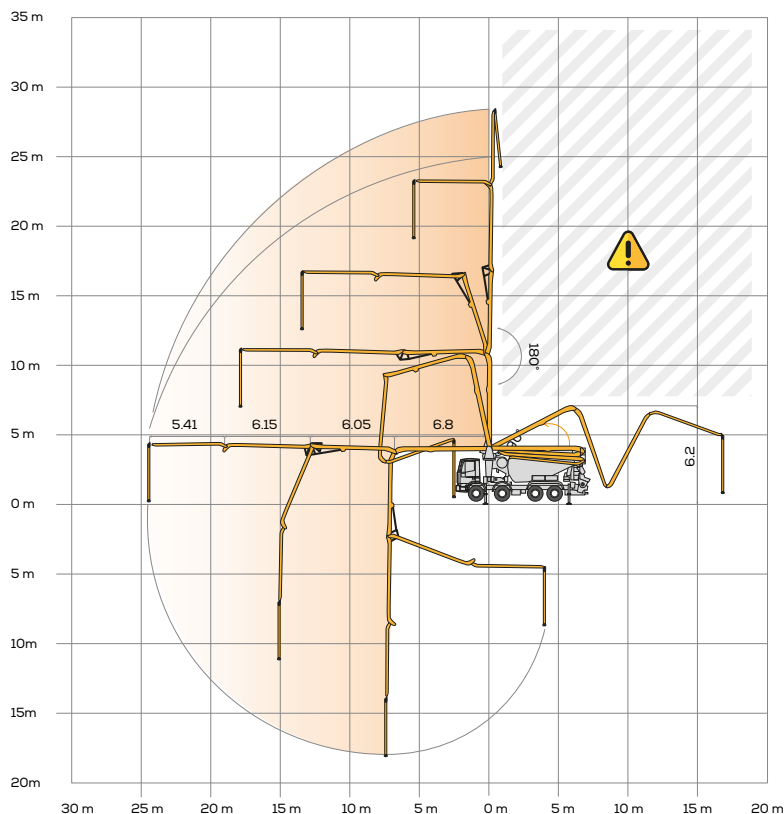
Faro de iluminación tolva grupo de bombeo

Accesorios para limpieza y lavado

Sonda automática de regulación de descarga de la hormigonera en tolva

Tuberías hormigón de doble espesor en acero de alta resistencia al desgaste - CIFA Long Life Pipes (LLH)

Placa de desgaste de larga duración y anillo de corte con insertos de carburo duro



Accesorios opcionales

LSC advanced - Sistema de control estabilización LSC

Cubierta de la tolva de fibra de vidrio

HBC Radio control remoto, en lugar del Hetronic suministrado como estándar

Rotación continua de la pluma (no disponible con el LSC)

Tanque de agua presurizado de 600 litros de capacidad

Bomba de agua de alta presión + pistola de lavado manual + carrete retractor de cable

Tanpòn "EKOS" para el cierre del tambor

Válvula de cierre de hormigón (shut-off valve)

Soporte de tubos de aluminio en ambos lados

Video Smartronic

