



max
4000

min. 4250*

* Dati tecnici e caratteristiche soggetti a modifiche senza preavviso

Dati tecnici gruppo pompante

		PB607S7	PB808S7
Max. produzione teorica	m ³ /h	61	81
Max. pressione teorica	bar	71	81
Max. numero cicli al minuto	N°	32	43
Canne cls (diam. x corsa)	mm	200x1000	200x1000
Capacità tramoggia	l	400	500
Diametro valvola "S"	"	7	7
Circuito idraulico		aperto	aperto

Tubazione da 5 pollici per ridurre l'usura.

Macchina compatta per facilitare il piazzamento in cantiere.

Sistema di gestione macchina Easytronic.

Gestione macchina con gruppo PB607S7 e PB808S7

Easytronic

Monitor LCD a colori

Gestione gruppo pompante e tamburo

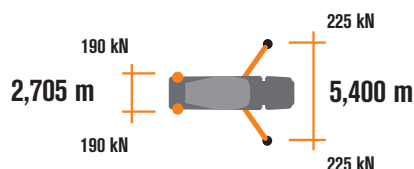
Diagnostica

Contatori ore di lavoro

Optional



LSC Advanced limita la rotazione del braccio per garantire la stabilità della macchina ogni volta che uno stabilizzatore anteriore non può essere completamente esteso. È possibile lavorare davanti alla macchina ruotando il braccio verticalmente, con solo il 10% di stabilizzatori anteriori aperti.



Dati betoniera

		RH80	RH115
Capacità nominale	m ³	7	9
Volume geometrico	m ³	12,8	14,6
Coefficiente di riempimento	%	55	61
Velocità massima di rotazione	rpm	14	14
Capacità serbatoio acqua	l	800	800
Portata Pressione pompa acqua	l/min - bar	230-15	230-15
Scala Contalitri	l	0-500	0-500

Dati tecnici braccio di distribuzione

		MK28L-5"
Diametro tubazioni	mm	125
Max. altezza verticale	m	28,1
Max. distanza in orizzontale	m	24,1
Numero di sezioni		4
Angolo apertura 1ª sez.		90°
Angolo apertura 2ª sez.		185°
Angolo apertura 3ª sez.		253°
Angolo apertura 4ª sez.		254°
Angolo di rotazione		-240°/+ 240°
Lunghezza tubo terminale in gomma	m	4

Serie STEELTECH MK28L-5"



Braccio di distribuzione MK 28L-5"

Dotazioni di serie

Braccio MK28L, 4 elementi, tubazione da 125 mm, ripiegamento a "Z"

Telaio ad elevatissimo assorbimento torsionale, calcolato col Metodo ad Elementi Finiti (FEM)

Distribuzione carichi ideale per un migliore assetto di guida, in funzione del relativo disassamento tra betoniera e braccio

Stabilizzazione anteriore a sfilo e posteriore fissa con controlli idraulici su entrambi i lati

Tamburo ad alta capacità di carico a fondo ellittico in acciaio 30MnB5 ad alta resistenza all'usura

Serbatoio acqua da 800 litri con pompa da 15 bar e 230 l/min

Gruppi Pompanti CIFA, ad elevate prestazioni di aspirazione calcestruzzo e pompaggio, alto coefficiente di riempimento, geometrie ottimizzate per minori usure

Comando braccio a mezzo di distributore proporzionale

Regolatore di portata calcestruzzo

Dispositivo di sicurezza all'apertura della griglia tramoggia e della portella di scarico del calcestruzzo

Cablaggi e componenti elettrici protetti da infiltrazioni di acqua e corrosione

Parafanghi monoasse in polimero e paraspruzzi

2 Radiocomandi proporzionali Hetriconic con doppia velocità di movimento braccio, sintetizzatore per la ricerca automatica della frequenza libera, manipolatori a 8 posizioni e variatore di portata. Cavo d'emergenza da 20m

2° canale di scarico aggiuntive fissate sul controtelaio

Vibratore elettrico su griglia tramoggia, comandato a distanza

Sistema di lubrificazione centralizzata del gruppo pompante

Sistema di lubrificazione automatica ad olio dei pistoni pompanti

Sistema di lubrificazione manuale supplementare per gruppo pompante

Piastre di ripartizione carico per stabilizzatori, con relativo alloggiamento

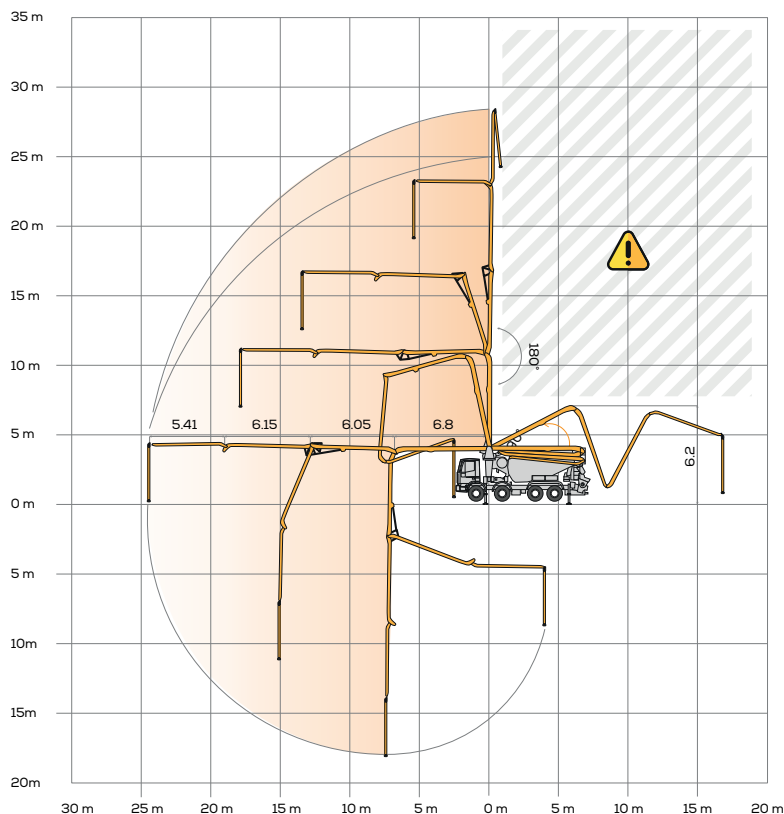
Faro LED di illuminazione tramoggia gruppo pompante

Accessori per pulizia e lavaggio

Sonda automatica di regolazione scarico betoniera in tramoggia

Tubazioni calcestruzzo a doppio spessore con inserti in carburi di cromo ad alta resistenza all'usura CIFA Long Life

Anello di usura e piastra di usura con inserti in carburi di cromo ad alta resistenza all'usura



Accessori a richiesta

Sistema di controllo stabilità LSC advanced

Copertura tramoggia in fibra di vetro

2 Radiocomandi proporzionali HBC (in sostituzione degli standard)

Rotazione continua braccio (non disponibile con LSC advanced)

Impianto di ingrassaggio manuale per rulli e anello

Impianto di ingrassaggio centralizzato automatico per braccio

Pompa acqua alta pressione + lancia + avvolgitubo

Tappo "Ekos" antipolvere per chiusura tamburo

Portatubi su entrambi i lati in alluminio anodizzato

Video Smartronic

