



max
4000

min. 4250*

* Données techniques et caractéristiques sujetés à modifications sans préavis

Fiche Technique du Groupe de Pompage

		PB607S7	PB808S7
Débit max. théorique	m ³ /h	61	81
Pression max. sur le béton	bar	71	81
Nombre max. de courses par minute	N°	32	43
Cylindres de refoul. (diam. x course)	mm	200 x 1000	200 x 1000
Capacité de la trémie	l	400	500
Diamètre de soupape à S	"	7	7
Circuit d'huile hydraulique		ouvert	ouvert

5 "tuyaux pour réduire l'usure.

Machine compacte pour un placement facile.

Système de gestion de machines Easytronic.

Système de gestion avec groupe de pompage PB607S7 et PB808S7

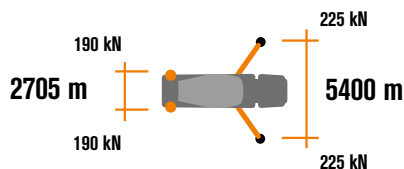
Easytronic

- Ecran LCD
- Système de contrôle du tambour
- Système de contrôle du groupe de pompage
- Dispositif d'autodiagnostic
- Compteurs

En option



El LSC advanced limita la rotación de la pluma para garantizar la estabilidad de la máquina siempre que no se pueda extender por completo ningún estabilizador delantero. Frente de la máquina. Es posible trabajar girando el boom-pack verticalmente, con solo un 10% de estabilizadores abiertos.



Fiche Technique de la Bétonnière

		80	115
Capacité nominale	m ³	7	9
Volume géométrique	m ³	12,8	14,6
Coefficient de remplissage	%	55	61
Tours cuve	rpm	14	14
Capacité réservoir à eau	l	800	800
Débit / Pression pompe à eau	l/min - bar	230-15	230-15
Echelle compte litre	l	0-500	0-500

Fiche Technique de la Flèche

		MK28L-5"
Diamètre de la tuyauterie	mm	125
Hauteur max. verticale	m	28,1
Distance max. horizontale	m	24,1
Nombre des articulations		4
Angle ouverture 1ère articulation		90°
Angle ouverture 2ème articulation		185°
Angle ouverture 3ème articulation		253°
Angle ouverture 4ème articulation		254°
Angle de pivotement		-240°/+ 240°
Longueur flexible terminal	m	4

STEELTECH Serie MK28L-5"



Flèche MK28L-5"

Équipement standard

Nouvelle flèche de distribution MK 28 L, 4 sections, tuyauterie de distribution en diamètre 125 mm, principe de repliement en "Z"

Répartition idéale des charges pour une meilleure assiette de conduite

Nouvelle stabilisation commandée hydrauliquement de chaque côté de la machine, avec double télescope antérieur, à séquence automatique brevetée et stabilisateurs fixes postérieurs

Tambour à capacité de charge importante et à fond elliptique, en acier à haute résistance à l'usure en 30 MnB5

Capacité réservoir à eau 800 l

Commande de la flèche par distributeurs proportionnels

Régulateur de débit de béton

Arrêt en sécurité à l'ouverture de la porte de déchargement du béton

Wiring and electronics protected against water and rust

Polymer rear mono-axle mudguards with rubber mudflaps

2 Radiocommandes proportionnelles à double vitesse de mouvement de la flèche, synthétiseur de recherche automatique de la fréquence libre, manipulateurs à 8 positions et variateur de débit. Câble d'urgence de 20m

Two additional chutes, with supports for their fixing on counterframe

Vibrator on the concrete hopper grid operated via remote control

Système de graissage centralisé du groupe de pompage

Système de graissage automatique par huile des pistons de pompage

Système de graissage manuel supplémentaire pour le groupe de pompage

Hard plastic outrigger support plates with relevant housing

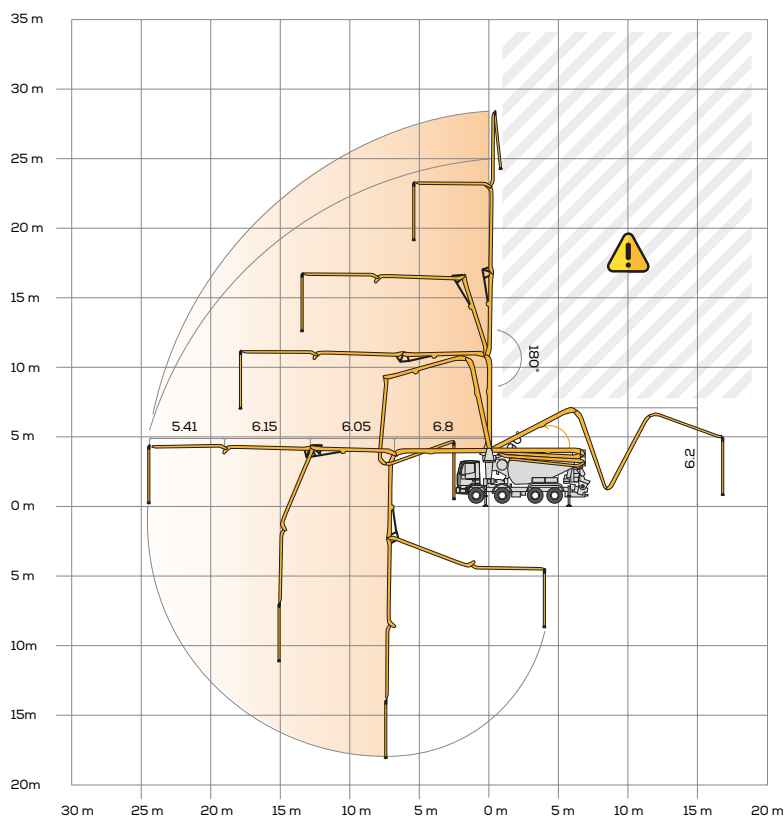
Night light led for pumping unit hopper

Accessoires de nettoyage et de lavage

Sonde automatique de réglage du déchargement de la bétonnière dans la trémie

Double thickness concrete pipes, in high resistant steel and chrome carbide insert - CIFA Long Life Pipes

Long life wear plate and cutting ring with hard carbide inserts



En option

Système de commande de stabilisation LSC Advanced

Fiber-glass hopper cover

HBC Radio remote control, in place of the Hetronic supplied as standard

Placing boom continuous rotation (not available with LSC)

600l capacity pressurized water tank

High pressure water pump + manual washing gun + cable retractor reel

Dispositif "EKOS" pour contenir le béton sur les routes en cote

Concrete shut-off valve

Support de tube de polymère de garde-boue avec de l'aluminium anodisé intégré

Smartronic Video

