

max
4000



min. 4250*

* Données techniques et caractéristiques sujetés à modifications sans préavis

Fiche Technique du Groupe de Pompage

| | | PB607S7 |
|---------------------------------------|-------------------|------------|
| Débit max. théorique | m ³ /h | 61 |
| Pression max. sur le béton | bar | 71 |
| Pression max. sur le béton | N° | 32 |
| Cylindres de refoul. (diam. x course) | mm | 200 x 1000 |
| Capacité de la trémie | l | 400 |
| Diamètre de soupape à S | " | 7 |

Charge utile de 5 m³ avec un poids total inférieur à 32 000 kilos.

Flèche: 3 sections, diamètre du tuyau 100 mm, Système de pliage en "Z".

Large gamme de compatibilité de châssis de camion: 3,4 et 5 essieux avec empattement différent.

Système de gestion avec groupe de pompage PB607S7

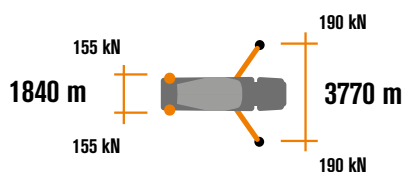
Easytronic

Ecran LCD
Système de contrôle du tambour
Système de contrôle du groupe de pompage
Dispositif d'autodiagnostic
Compteurs

En option



Avec le système de sécurité LSC, le fonctionnement de la rampe est garanti lorsque deux, trois ou les quatre stabilisateurs sont complètement ouverts.



Fiche Technique de la Bétonnière

| | | RH80 |
|------------------------------|----------------|--------|
| Capacité nominale | m ³ | 7 |
| Volume géométrique | m ³ | 12,8 |
| Coefficient de remplissage | % | 55 |
| Tours cuve | rpm | 14 |
| Capacité réservoir à eau | l | 600 |
| Débit / Pression pompe à eau | l/min - bar | 230/15 |
| Echelle compte litre | l | 0-500 |

Fiche Technique de la Flèche

| | | MK24L |
|-----------------------------------|----|----------|
| Diamètre de la tuyauterie | mm | 100 |
| Hauteur max. verticale | m | 23,15 |
| Distance max. horizontale | m | 19,15 |
| Nombre des articulations | | 3 |
| Angle ouverture 1ère articulation | | 108° |
| Angle ouverture 2ème articulation | | 180° |
| Angle ouverture 3ème articulation | | 184° |
| Angle de pivotement | | +/- 240° |
| Longueur flexible terminal | m | 4 |



STEELTECH Series

MK24L

Déplacement de la flèche MK24L

Équipement standard

Ligne compacte et harmonieuse, pour un assemblage parfait sur châssis porteur à 3-4 essieux (RH-80) et 4 essieux (RH-115)

Nouveau châssis à haute absorption de torsion, calculé selon la Méthode des Éléments Finis (FEM)

Répartition idéale des charges pour une meilleure assiette de conduite

Stabilisation commandée hydrauliquement de chaque côté de la machine

Tambour à capacité de charge importante et à fond elliptique

Nouvelle flèche de distribution MK 24.4Z, 3 sections, tuyauterie de distribution en diamètre 100 mm, principe de repliement "Z"

Groupe de pompage avec pièce en S de 7" de diamètre, hautes prestations en aspiration du béton, meilleur coefficient de remplissage et peu d'usure

Commande de la flèche par distributeurs proportionnels

Système de support "BFC" Best-Flex Cifa qui permet à un seul opérateur de changer les tuyauteries du béton rapidement, facilement et en toute sécurité

Régulateur de débit de béton

Arrêt en sécurité à l'ouverture de la porte de déchargement du béton

Garde-boue polymère essieu unique et boue gardes

2 Radiocommandes proportionnelles à double vitesse de mouvement de la flèche, synthétiseur de recherche automatique de la fréquence libre, manipulateurs à 8 positions et variateur de débit. Câble d'émergence de 20m

2 sections de goulotte supplémentaires (fournies au détail)

Commande à distance du vibreur électrique sur grille de trémie

Système de graissage centralisé du groupe de pompage

Système de graissage automatique par huile des pistons de pompage

Système de graissage manuel supplémentaire pour le groupe de pompage

Plaques de répartition de charge pour les stabilisateurs avec rangements correspondants

Phares d'éclairage de trémie et du groupe de pompage

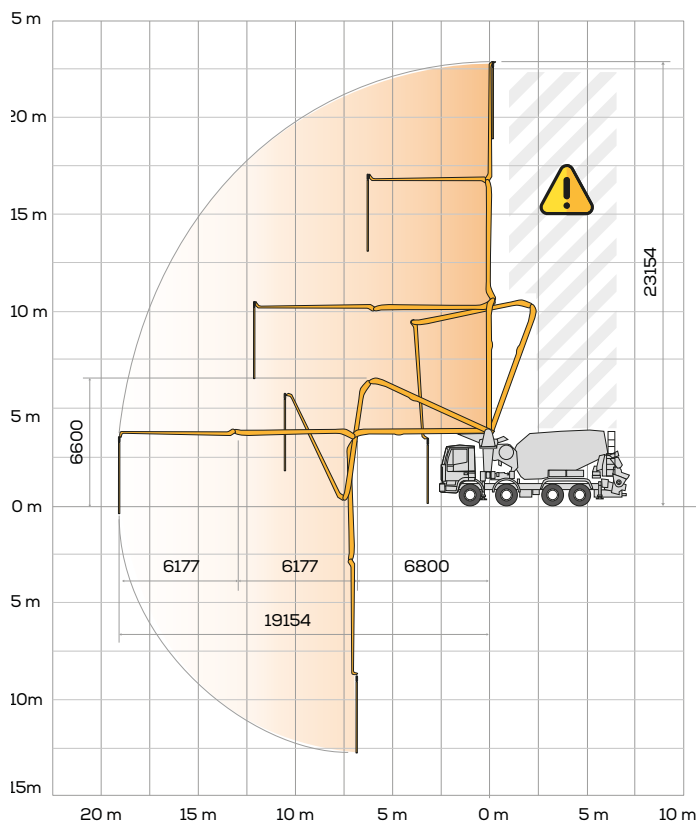
Accessoires de nettoyage et de lavage

Sonde automatique de réglage du déchargement de la bétonnière dans la trémie

Chune reversible

Tuyaux à double épaisseur en acier à haute résistance - CIFA Long Life Pipes

Protection en caoutchouc entre les pare-boues et le châssis



En option

Rotation continue pour la flèche de distribution

Goulotte de déchargement avec terminal conique diam. 200 mm

Système centralisé manuel pour le graissage du réducteur, de rouleaux et de l'anneau de roulement

Système centralisé automatique pour le graissage de la flèche

Série de tuyaux flexibles d'urgence

Dispositif "EKOS" pour contenir le béton sur les routes en cote

Video Smartronic

