

max
4000



min. 4250*

* Technische Änderungen vorbehalten.

Pumpeinheit

		PB 607 S7
Max. theor. Fördermenge	m ³ /h	61
Max. theor. Betonförderdruck	bar	71
Max. Hubzahl	N°	32
Förderzylinder (Durchmesser x Hub)	mm	200 x 1000
Trichterkapazität	l	400
S-Rohr-Durchmesser	"	7

Zuladung bis zu 5 m³ Beton innerhalb 32t GG.

4-teiliger Mast in Z-Faltung - zweilagige Verrohrung.

Breite Palette an LKW-Chassis-Kompatibilität: 3,4 und 5 Achsen mit unterschiedlichem Radstand.

Steuerung mit Pumpeinheit PB607CC EPC

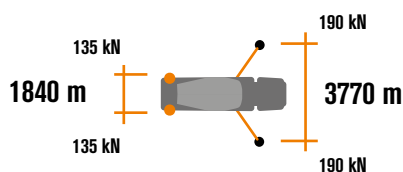
Easytronic

Integriertes Farbdisplay
Pumpenmanagement
Maschinendiagnosesystem
Betriebsstunden- und Fördermengen-zähler

Sonderausstattung



The LSC advanced limits the boom rotation to ensure machine stability whenever any front outrigger cannot be fully extended. Machine-front working is possible rotating the boom-pack vertically, with just 10% front outriggers opened.



Technische Daten: Mischer

		RH80
Nennvolumen	m ³	7
Geometrisches Volumen	m ³	12,8
Füllgrad	%	55
Max. Trommeldrehzahl	Rpm	14
Wassertankkapazität	l	600
Wasserpumpe (Förderleistung/Druck)	l/min - bar	230/15
Wasseruhr	l	0-500

Verteilermast

		MK24L
Förderleitungsdurchmesser	mm	100
Max. vertikale Reichhöhe	m	23,15
Max. horizontale Reichweite	m	19,15
Anzahl der Mastsegmente		3
Öffnungswinkel des 1. Mastsegments		108°
Öffnungswinkel des 2. Mastsegments		180°
Öffnungswinkel des 3. Mastsegments		184°
Drehwinkel		+/- 240°
Endschlauchlänge	m	4



STEELTECH Series

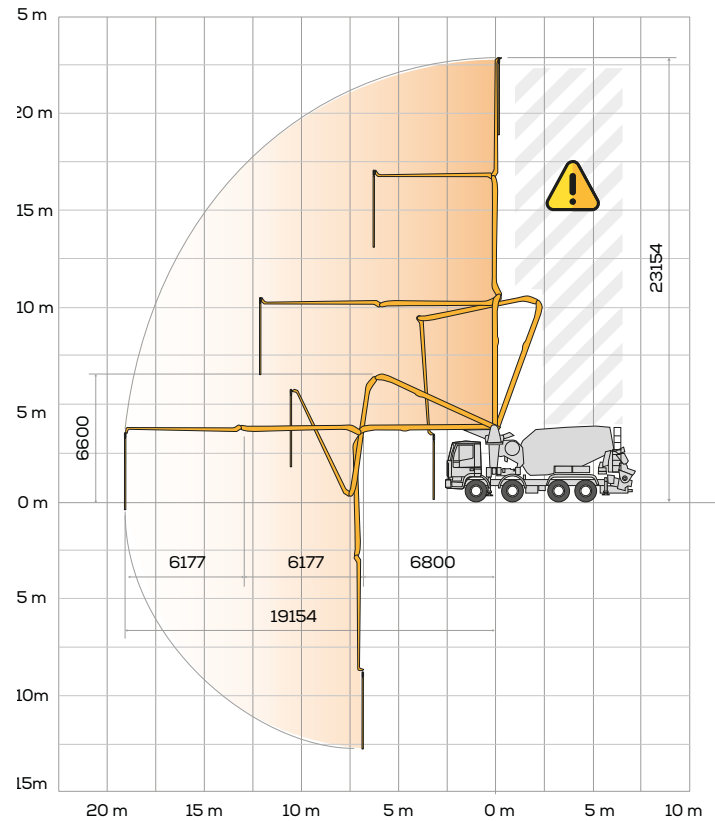
MK24L

Verteilermast MK24L

Serienausstattung

- Verteilermast MK24L mit 3 Segmenten in Z-Faltung
- 2-Lagen-Mastverrohrung DN100 / 5,5"
- FEM-optimierte Konstruktion
- Mast aus hochfestem Feinkornbaustahl
- Teleskop-Stützbeine mit Einfachausschub vorne
- Schrägabstützung hinten
- Optimiertes Trommeldesign, Konstruktion aus hochverschleißfestem Bor-Mangan-Stahl
- 600 l Wassertank mit Wasserpumpe
- Pumpeinheit PB 607 S7
 - * Klappbogen mit Reinigungsöffnung
 - * Reinigungsdeckel mit Schiebepin
 - * Elektrischer Rüttler auf Gitterrost
- Extralanges Reduzierrohr (3000 mm) zur Senkung des Betonförderdrucks und des Verschleißes in der Betonförderleitung
- 2 Proportionalfunkfernsteuerungen (Hetriconic)
 - * Zwei Geschwindigkeiten
 - * Tuner zur automatischen Frequenzsuche
 - * Proportional-Joysticks für 3-Arm-Kinematik
 - * Stufenloser Drehregler für Betonfördermenge
 - * 20 m Kabel für den Notbetrieb
 - * Rüttlerbedienung
- LED-Arbeitscheinwerfer unter der Plattform
- Automatische Fettzentralschmierung für Pumpe und Rührwerk
- Automatische Schmierung der Betonförderkolben
- Brillenplatte und Verschleißring aus Hartmetall
- 2 zusätzliche Schurren mit Befestigungsrahmen
- Sonde zur automatischen Auslassregulierung der Mischertrommel
- Einzelrad-Kunststoff-Kotflügel
- 2 Plattenmagazine mit je 2 Abstützplatten (60 x 60 cm)
- Polymer rear mono-axle mudguards with rubber mudflaps
- Reinigungszubehör

Video Smartronic



Sonderausstattung

- LSC - Light Stability Control
- 2 HBC-Funkfernsteuerungen
- Automatische Fettzentralschmierung für Betonverteilermast
- Manuelle Fettzentralschmierung für Rollen und Ring
- Notfall-Hydraulikschlauchset
- Konische Schurre mit d = 200 mm Abgang
- Trommelverschluss-System „Ekos“ (Vollklappe), staubbekämpfend
- Leichtbautrommel, aus 450-HB-Stahl, 3 mm Wandstärke
- Hydraulic pipeline emergency kit
- Spritzwasserschutz aus Gummi zwischen Hilfsrahmen und Kotflügel
- 2-Lagen-Mastverrohrung DN100
- Kontinuierliche Mastrotation (nicht mit LSC erhältlich)
- Schlauchablagen aus eloxiertem Aluminium auf beiden Seiten
- Hochdruckwasserpumpe
- Beton-Stopp-Ventil