

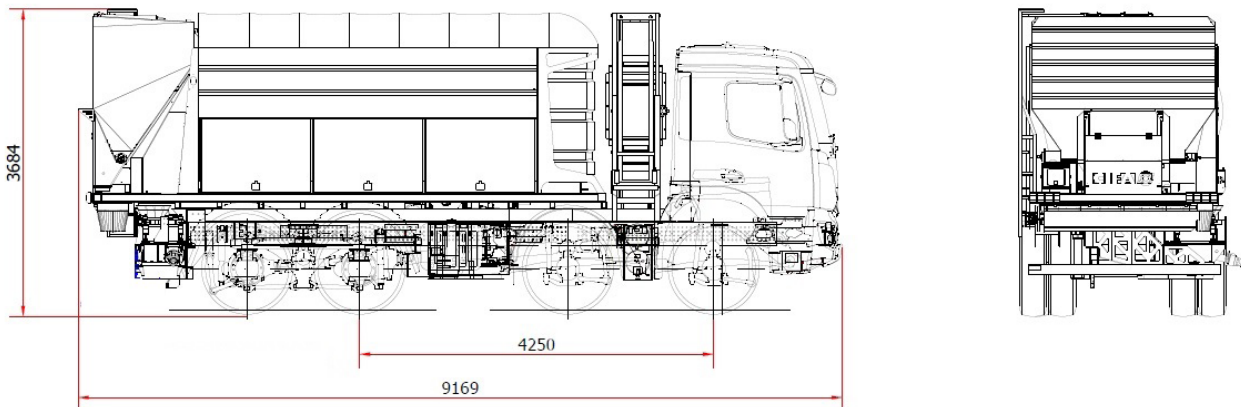
## EASYFLOOR A70

### MOBILES PFLASTSYSTEM

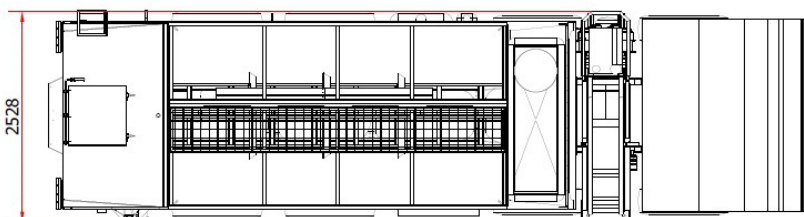
<b>Modell</b>	A70
<b>Pumpeinheit</b>	HP86
<b>Antrieb</b>	Nebenantrieb
<b>Fahrgestell</b>	4 Achsen



### Abmessungen



Die Abmessungen sind vom Fahrgestell abhängig.



max.  
225 kN

max.  
200 kN

# EASYFLOOR A70

## Serienastattung

- Montage auf Standard-4-Achsen-Chassis mit selbsttragendem Rahmen, verwindungsfrei, FEM-Design
- Zuschlag bunker auf 14 mc mit Entladenband
- 4 Elektrovibratoren an den bunker Seite
- Elektrische Plane für Zuschlagbunker
- Zementsilo mit Gewicht systeme
- Elektrovibratoen an der Zementsilo
- Wassertank mit dosierenpumpe
- 2 Flüssigzusatzmittelpumpe
- 1 Glasfaserdosiereinheit
- Hochleistungsmischer
- Automatische Fettzentralschmierung für mischanlage
- LED Arbeitsleuchten und Blinklichter
- Schlauchaufroller mit hoher Kapazität
- Hydraulischer Luftkompressor
- Pumpeinheiten mit rotierende Trommel unter Druck
- Automatische Schmierung der rotierende Trommel
- Luftanschluss mit Pumpenreinigungszubehör
- Hochdruckwasserpumpe 35 lt /120 bar
- Reinigungshöse mit seine Pistole
- Projekt unter Maschinenrichtlinie 2006/42/CE
- Elektronisches Bedienfeld mit USB-Anschluss
- Drucker
- Fernsteuerung für Inbetriebnahme der Anlage , Bewegungen und Not- Aus
- Ablagerfächer unter Schloss und Schlüssel
- IoT maschine mit Verbindung zum Server
- Zwei CIFA farbe Orange-Weiß

## Control systeme

- Blend system
- LCD-Farbdisplay
- Maschinendiagnosesystem mit Fehlerspeicher

## Sonderausstattung

- Leichter polyurethane Rohre
- Entladenschutze
- Förderband für direkt entladen
- Teleskopisch Förderband für direkt entladen
- Zuschlag Bunker mit Abteilung für zwei separat materialen zu dosieren
- Wasserpumpe mit hohem Durchfluss und niedriger Druck
- Pneumatische Belastung von vorgemischten Produkten mit eingebautem Filter
- Dritten Flüssigzusatzmittelpumpe
- Zementsilo mit Abteilung für zwei separat materialen zu dosieren

## MOBILES PFLASTSYSTEM

<b>Modell</b>	A70
<b>Pumpeinheit</b>	HP86
<b>Antrieb</b>	Nebenantrieb
<b>Fahrgestell</b>	4 Achsen

## Technische Daten der Pumpeneinheit

Modell	A70	
8x4 Truck Nebenantrieb		
Erforderliche Gesamtleistung	<i>Kw</i>	75
Maximale theoretische Produktion	<i>Mc/h</i>	8
maximaler Druck	<i>bar</i>	6
Inerte Speicherkapazität	<i>Mc</i>	~14
Zementkapazität	<i>Mc</i>	3.5
Wassertankkapazität	<i>lit.</i>	2000
Kapazität des Additivtanks	<i>lit.</i>	2 x 42
Rohrwickler Kapazität	<i>mt</i>	180
Pumphöhe	<i>mt</i>	100
Pumpentfernung	<i>mt</i>	180
Gewicht der Ausrüstung	<i>Kg</i>	~4300

Technische Änderungen vorbehalten.

Für weitere Optionen und ein individuelles Angebot sprechen Sie uns bitte an.

