

MK28E

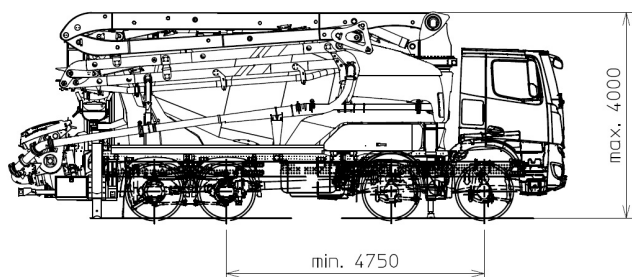
Betonpompa ibrida plug-in

AUTOBENPOMPA "MAGNUM"

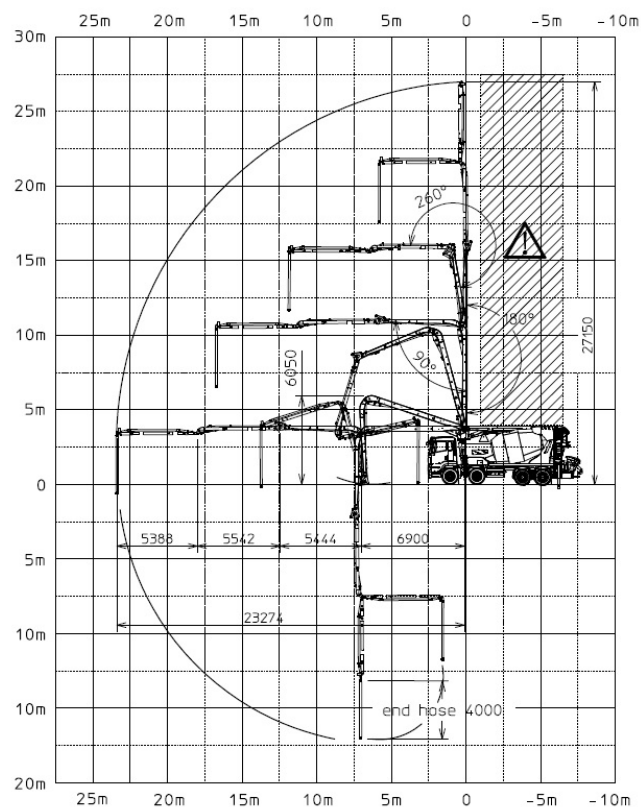
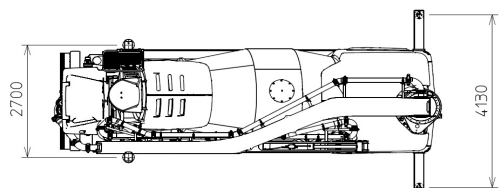
Braccio di distribuzione	MK28H
Gruppo pompante	PB607EPC
Betoniera	RH80
Motorizzazione	PTO-Accoppiatore
Autotelaio	4 axles



Dimensioni



Le dimensioni sono variabili in funzione dell'autotelaio



MK28E

Betonpompa ibrida plug-in

Descrizione

- La gamma ENERGY si arricchisce con il modello MK28E che è la prima autobetonpompa ibrida plug-in. Un'autobetonpompa innovativa che offre tanti vantaggi: meno consumi, meno rumore, meno inquinamento, maggiore libertà di movimento. ENERGY si basa su un innovativo sistema di movimentazione del tamburo, del braccio, della stabilizzazione e del gruppo pompante che abbina i vantaggi della tecnologia tradizionale a quelli della tecnologia elettrica; i movimenti sono infatti garantiti sia dal motore endotermico sia da un motore ad induzione elettrica che riceve l'energia da una batteria agli ioni di litio. Ibrido plug-in significa che le batterie possono essere caricate sia dalla rete elettrica, che mediante generatore installato a bordo. ENERGY è inoltre dotata di KERS (Kinetic Energy Recovery System), il sistema che durante la fase di decelerazione dell'automezzo consente il recupero di energia.

Allestimento Standard

- Braccio MK28H, 4 elementi, tubazione da 100 mm, ripiegamento a "Z"
- 3° e 4° segmento del braccio realizzato in materiale composito CARBOTECH
- Telaio ad elevatissimo assorbimento torsionale, calcolato col Metodo ad Elementi Finiti (FEM)
- Tamburo ad alta capacità di carico a fondo ellittico in acciaio ad alta resistenza all'usura 450HB (3 mm)
- Serbatoio acqua pressurizzato da 600 litri
- Parafanghi in plastica con portatubi integrati in alluminio anodizzato
- Comando braccio a mezzo di distributore proporzionale
- 1 radiocomando proporzionale Hetronic con display con cavo d'emergenza da 20m
- 1 radiocomando proporzionale Hetronic senza display con cavo d'emergenza da 20m
- Vibratore elettrico su griglia tramoggia, comandato a distanza
- Sistema di lubrificazione centralizzata del gruppo pompante
- Sistema di lubrificazione automatica ad olio dei pistoni pompanti
- Sistema di lubrificazione manuale supplementare per gruppo pompante
- Fari a LED di illuminazione zona posteriore
- Accessori per pulizia e lavaggio
- Sonda automatica di regolazione scarico betoniera in tramoggia
- Tubazioni base calcestruzzo a doppio spessore con inserti in carburi di cromo ad alta resistenza all'usura CIFA Long Life Pipes LLH
- Tubazioni braccio calcestruzzo a doppio spessore con inserti in carburi di cromo ad alta resistenza all'usura CIFA Long Life Pipes LLN
- Anello di usura e piastra di usura con inserti in carburi di cromo ad alta resistenza all'usura
- Copertura tramoggia e carterature style in fibra di vetro

Funzioni elettro-idrauliche

Rotazione del tamburo
Stabilizzazione
Apertura/ chiusura del braccio
Fase di pompaggio
Servizi

Gestione macchina

- Smartronic
 - Controllo stabilità LSC (Light Stability Control)
 - 2 Monitor LCD (bordo macchina e cabina)
 - Contatori
 - Gestione del gruppo pompante
 - Diagnostica
 - Pannello di controllo posteriore capsense

Batteria

Tecnologia	agli ioni di Litio
Voltaggio	288 V
Energia	36 kWh/125Ah

Modalità di ricarica

Modalità di ricarica standard	monofase 220V – 16A
Modalità di ricarica veloce	400Vac (tres fases) – 35kW

Dati betoniera

Modello		RH 80
Capacità nominale	m ³	7
Volume geometrico	m ³	12,8
Coefficiente di riempimento	%	55
Velocità massima di rotazione	r.p.m.	14
Capacità serbatoio acqua pressurizzato	l	600
Contalitri scala	l	0-500

Dati tecnici Gruppo Pompante

Modello		PB607EPC
Max. produzione teorica	m ³ /h	61
Max. pressione teorica	bar	71
Max. numero cicli al minuto	n°	32
Canne cls (diam. x corsa)	mm	200x1000
Capacità tramoggia	l	400
Diametro valvola "S"	"	7

Dati tecnici Braccio di Distribuzione

Model		MK28H
Diametro tubazioni	mm	100
Max. altezza verticale	m	27,150
Max. distanza in orizzontale	m	23,274
Numero di sezioni		4
Angolo apertura 1ª sezione		90°
Angolo apertura 2ª sezione		180°
Angolo apertura 3ª sezione		260°
Angolo apertura 4ª sezione		251°
Angolo di rotazione		-240° / +240°
Lunghezza terminale in gomma	m	4

Dati tecnici e caratteristiche sono soggetti a modifiche senza preavviso