

# MK28E

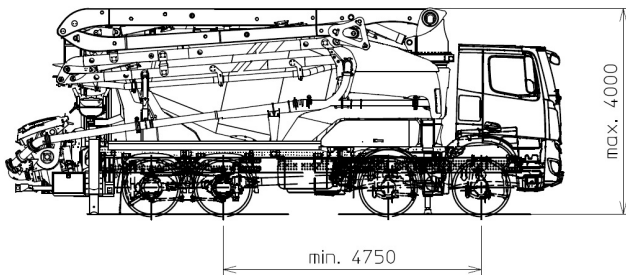
Malaxeur-pompe portée hybride plug-in

## MALAXEUR-POMPE "MAGNUM"

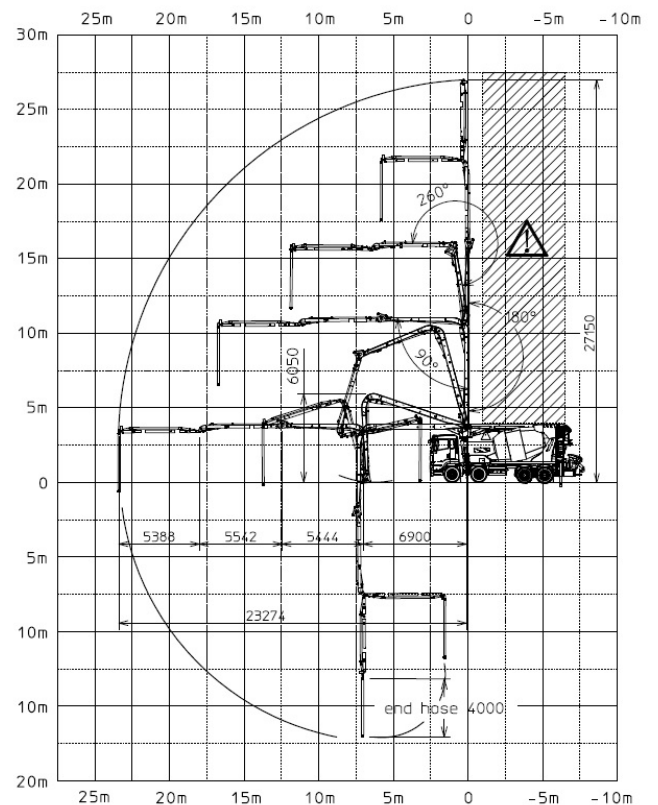
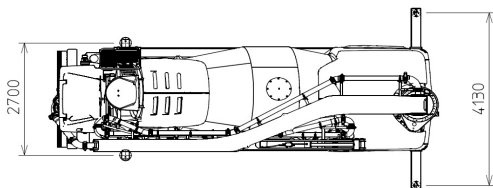
Type de flèche	MK28H
Groupe de pompage	PB607EPC
Bétonnière	RH80
Entraînement	Prise de force-coupler
Châssis	4 essieux



### Dimensions



Dimensions variables selon le châssis



# MK28E

## Malaxeur-pompe portée hybride plug-in

### Description du produit

ENERGYA est le nouveau malaxeur à pompe hybride enfichable CIFA, qui utilise les dernières technologies pour réduire la consommation de carburant, la pollution et le bruit, ce qui permet une gestion complète de l'énergie dans l'environnement de travail. Le système. Le système hydraulique conventionnel est remplacé par une transmission électrique à haut rendement. Le moteur, la stabilisation, le groupe motopompe avec moteur diesel éteint, sans émission de gaz d'échappement et avec un bruit très faible dans la zone de travail pendant les phases de charge et de décharge. La réduction des émissions et du bruit rend ENERGYA très utile dans tous les domaines où le respect de l'environnement est le premier choix.

### Equipement standard

- Flèche de distribution MK28H, 4 sections, tuyauterie de distribution en diamètre 100 mm, principe de repliement en "Z"
- 3ème et 4ème segment du bras en matériau composite CARBOTECH
- Châssis à absorption de torsion, conçu par éléments finis (FEM)
- Tambour à capacité de charge importante et à fond elliptique, en acier à haute résistance à l'usure en 450HB (3 mm)
- Réservoir d'eau sous pression de 600 litres
- Garde-boues en plastique avec support de tube intégré en aluminium anodisé
- Commande de flèche par distributeur proportionnel
- 1 Radiocommandes proportionnelles avec affichage avec câble de raccordement d'urgence de 20 m
- 1 Radiocommandes proportionnelles sans affichage avec câble de raccordement d'urgence de 20 m
- Commande à distance du vibreur électrique sur grille de trémie
- Graissage centralisé du groupe de pompage
- Lubrification automatique par huile des pistons de pompage
- Système de lubrification manuelle supplémentaire pour unité de pompage
- Phare d'éclairage LED de la trémie et du groupe de pompage
- Accessoires de nettoyage
- Contrôle automatique du déchargement par sonde de niveau dans la trémie
- Tuyaux base en acier haute résistance double épaisseur avec inserts carbure CIFA Long Life Pipes LLH
- Tuyaux Flèche en acier haute résistance double épaisseur avec inserts carbure CIFA Long Life Pipes LLN
- Plaque et bague d'usure en acier haute résistance avec inserts carbure
- Couvercle de trémie et enveloppes Style en fibre de verre

### Fonctions électrohydrauliques

Rotation du tambour  
Stabilisation  
Ouverture / fermeture du bras  
Phase de pompage  
Services

### Système de gestion

Smartronic:

Ecran LCD  
Système de contrôle du tambour  
Compteurs  
Système de contrôle du groupe de pompage  
Dispositif d'autodiagnostic

### Batterie

Technologie	aux ions lithium
Tension	288 V
Énergie	36 kWh/125Ah

### Mode de charge

Mode de charge standard	monophasé 220V – 16A
Mode de charge rapide	400Vac (trois phases) – 35kW

### Fiche Technique du malaxeur

Modèle	RH 80	
Capacité nominale	m <sup>3</sup>	7
Volume géométrique	m <sup>3</sup>	12,8
Coefficient de remplissage	%	55
Vitesse de rotation	r.p.m.	14
Réservoir d'eau sous pression	l	600
Echelle compte litre	l	0-500

### Fiche Technique du Groupe de Pompage

Modèle	PB607EPC	
Débit max. théorique	m <sup>3</sup> /h	61
Pression max. sur le béton	bar	71
Nombre max. de courses par minute	n°	32
Cylindres de refoul. (diam. x course)	mm	200x1000
Capacité de la trémie	l	400
Diamètre de soupape à S	"	7

### Fiche Technique de la Flèche

Modèle	MK28H	
Diamètre de la tuyauterie	mm	100
Hauteur max. verticale	m	27,150
Distance max. horizontale	m	23,274
Nombre des articulations		4
Angle ouverture 1ère articulation		90°
Angle ouverture 2ème articulation		180°
Angle ouverture 3ème articulation		260°
Angle ouverture 4ème articulation		251°
Angle de pivotement		-240° / +240°
Longueur flexible terminal	m	4

Données techniques et caractéristiques sujets à modifications sans préavis