

MK28E

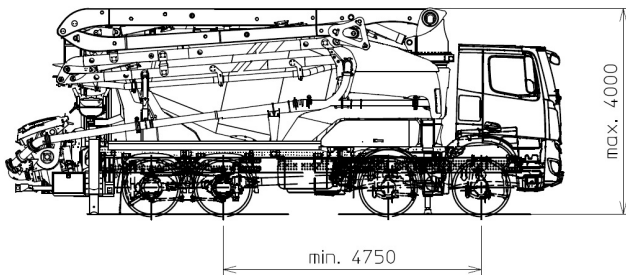
Bomba con hormigonera sobre camion hybrida plug-in

BOMBA CON HORMIGONERA

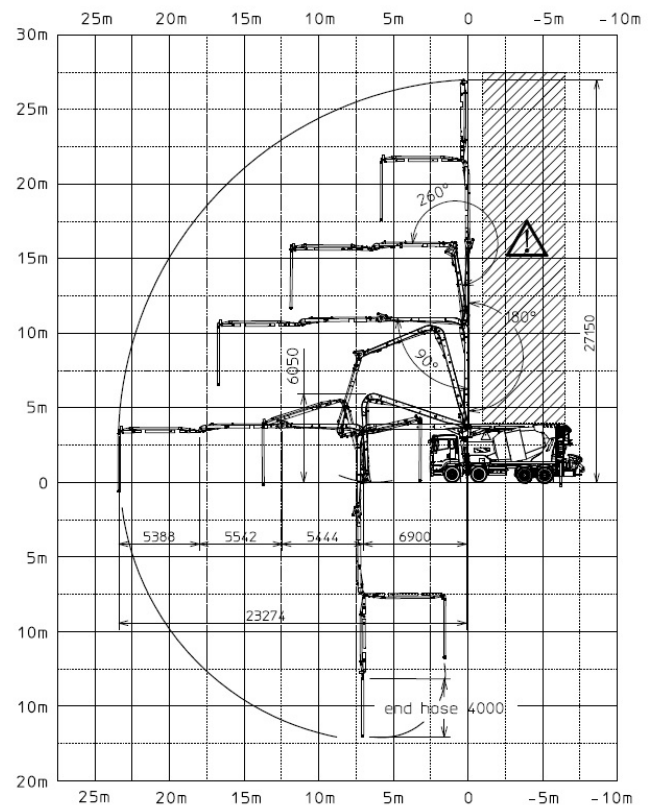
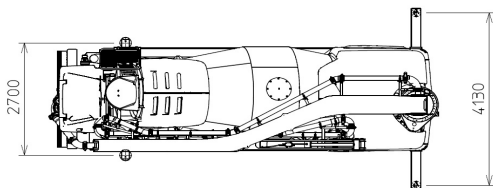
Brazo de distribución	MK28H
Grupo de bombeo	PB607EPC
Hormigonera	RH80
Motorización	PTO- Acoplador
Chassis	4 ejes



Dimensión



Las dimensiones son variables en función del chasis



MK28E

Bomba con hormigonera sobre camión híbrida plug-in

Descripción del producto

ENERGYA es el nuevo mezclador de bomba de camión híbrido enchufable CIFA que adopta las últimas tecnologías para reducir el consumo de combustible, la contaminación y el ruido. El sistema permite la gestión total de la energía en el entorno de trabajo. El sistema El sistema hidráulico convencional es reemplazado por transmisión eléctrica con alta eficiencia. El motor, la estabilización, la unidad de bombeo con el motor diesel apagado, sin emisiones de escape y con muy poco ruido en el área de trabajo durante las fases de carga y descarga. La reducción de emisiones y ruido hace que ENERGYA sea muy útil en todas las áreas donde el respeto por el medio ambiente es la primera opción.

Dotación de serie

- Brazo MK28L, ligero, 4 elementos, tubería de 100 mm, con repliegue de "Z"
- 3ta, 4ta sección construidas en fibra de carbono, ligeras y resistentes (Sistema CIFA CARBOTECH)
- Chasis de elevada absorción torsional, calculado con el Método de Elementos Acabados (FEM)
- Tambor de elevada capacidad de carga de fondo elíptico de elevada resistencia al desgaste en 450HB (3mm)
- Depósito de agua presurizado de 600 litros.
- Guardabarros de plástico con soporte de tubo integrado en aluminio anodizado
- Mando del brazo por distribuidor proporcional
- 1 mandos a distancia radio control proporcional con cable de emergencia de 20 m
- 1 mandos a distancia radio control proporcional sin display con cable de emergencia de 20 m
- Vibrador eléctrico sobre rejilla de la tolva, controlado a distancia
- Sistema de lubricación centralizada del grupo de bombeo
- Sistema de lubricación automática de aceite de los pistones de bombeo
- Sistema de lubricación manual suplementaria para grupo de bombeo
- Faro LED de iluminación tolva grupo de bombeo
- Accesorios para limpieza y lavado
- Sonda automática de regulación de descarga de la hormigonera en tolva
- Tuberías hormigón en el brazo de doble espesor en acero de alta resistencia al desgaste con inserciones en carburo de cromo CIFA Long Life Hard LLH.
- Tuberías hormigón en la base de doble espesor en acero de alta resistencia al desgaste con inserciones en carburo de cromo CIFA Long Life Hard LLN.
- Anillo de desgaste y placa de desgaste con inserciones de carburo de cromo de alta resistencia
- Cubierta de la tolva y carcasas Style de fibra de vidrio

Funciones electrohidráulicas

Rotación del tambor
Estabilización
Apertura / cierre del brazo.
Fase de bombeo
Servicios

Sistema de control

Smartronic:
Monitor LCD
Datos de hormigonera
Datos del grupo de bombeo
Contador de horas
Diagnósticos

Baterías

Tecnología	Ion de litio
Voltaje	288 V
Capacidad	36 kWh/125Ah

Modo de carga

Standard charging mode	fase única 220V – 16A
High speed charging mode	400Vac (Three fase) – 35kW

Datos Hormigonera

Modelo		RH 80
Capacidad nominal	m ³	7
Volumen geométrico	m ³	12,8
Coefficiente de llenado	%	55
Velocidad máxima de rotación	r.p.m.	14
Capacidad depósito agua	l	600
Capacidad / Presión bomba agua	l/min-bar	230/15
Cuenta litros escala	l	0-500

Datos técnicos Grupo de Bombeo

Modelo		PB607EPC
Máx. producción teórica	m ³ /h	61
Máx. presión teórica	bar	71
Máx. número de ciclos por minuto	n°	32
Cilindros de bombeo (Ø por carrera)	mm	200x1000
Capacidad tolva	l	400
Diámetro válvula a "S"	"	7

Datos técnicos Brazo de Distribución

Modelo		MK28H
Diámetro tuberías	mm	100
Máx. altura vertical	m	27,150
Máx distancia en horizontal	m	23,274
Número de secciones		4
Ángulo apertura 1ª sección		90°
Ángulo apertura 2ª sección		180°
Ángulo apertura 3ª sección		260°
Ángulo apertura 4ª sección		251°
Ángulo de rotación		-240° / +240°
Longitud tubo terminal de gom	m	4

Los datos técnicos y las características están sujetas a cambios sin previo aviso