



max
4000

min. 4750*

* Technische Änderungen vorbehalten.

Pumpeinheit

		PB607EPC	
Max. theor. Fördermenge	m ³ /h	61	
Max. theor. Betonförderdruck	bar	71	
Max. Hubzahl	n°	32	
Förderzylinder (Durchmesser x Hub)	mm	200 x 1000	
Trichterkapazität	l	400	
S-Rohr-Durchmesser	"	7	

Batterie

Technologie	Lithium-Ionen
Spannung	288 V
Kapazität	36 kWh / 125Ah

Lademodus

Standard-Lademodus	Einphasig 220V - 16A
Hochgeschwindigkeits-Lademodus	400Vac (dreiphasig) - 35kW/35kW

Technische Daten: Mischer

		RH80	
Nennvolumen	m ³	7	
Geometrisches Volumen	m ³	12,8	
Füllgrad	%	55	
Max. Trommeldrehzahl	r.p.m.	14	
Wassertankkapazität	l	600	
Wasseruhr	l	0-500	

Verteilmast

		MK28H	
Förderleitungsdurchmesser	mm	100	
Max. vertikale Reichhöhe	m	27,150	
Max. horizontale Reichweite (von Drehachsenmittelpunkt)	m	23,274	
Anzahl der Mastsegmente		4	
Öffnungswinkel des 1. Mastsegments		90°	
Öffnungswinkel des 2. Mastsegments		180°	
Öffnungswinkel des 3. Mastsegments		260°	
Öffnungswinkel des 4. Mastsegments		251°	
Drehwinkel		-240°/+ 240°	
Endschlauchlänge	m	4	

Steuerung mit Pumpeinheit PB607CC EPC

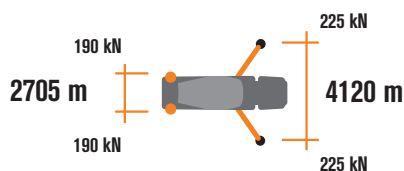
Smartronic

- Integriertes Farbdisplay
- Betriebsstunden- und Fördermengenähler
- Pumpenmanagement
- Maschinendiagnosesystem
- Nahbedienung in Trichternähe

Sonderausstattung



LSC Advanced begrenzt die Mastrotation, so dass die Maschine standsicher bleibt, trotz nicht vollständig ausgefahrener vorderer Abstützung. Das Arbeiten nach vorne ist möglich, wenn die vorderen Stützen mindestens 10% ausgefahren sind. Das Armpaket muss vertikal gefaltet in den Arbeitsbereich geschwenkt werden.



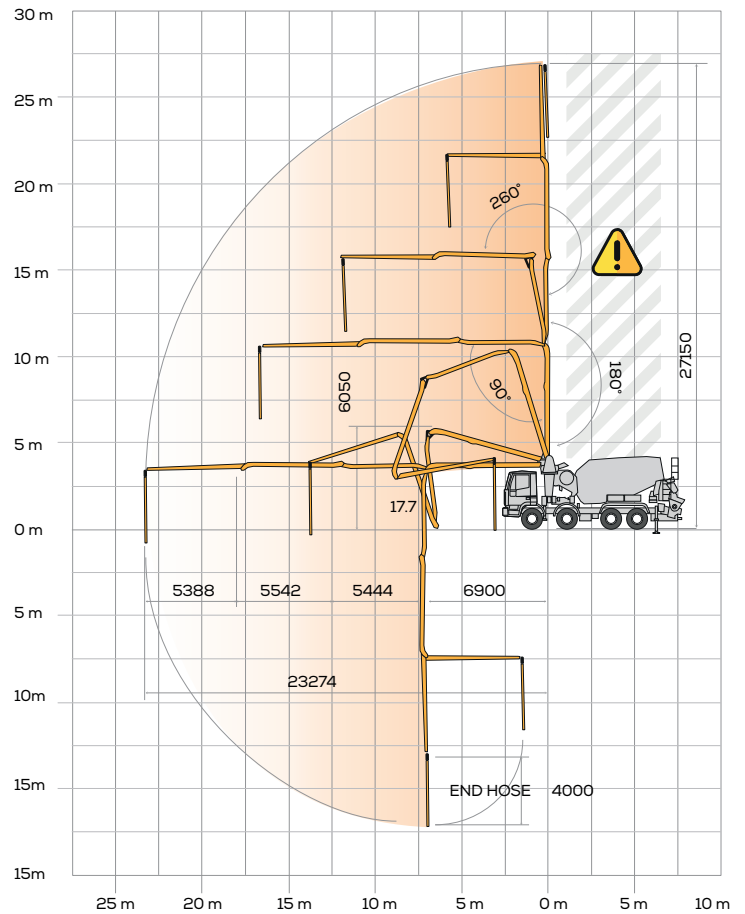
MK28E



Serienausstattung

- Verteilermast MK28L mit 4 Segmenten in Z-Faltung
- 2-Lagen-Mastverrohrung DN100
- FEM-optimierte Konstruktion
- Mast aus hochfestem Feinkornbaustahl
- Teleskop-Stützbeine mit Doppeltausschub vorne
- Schrägabstützung hinten
- Optimiertes Trommeldesign, Konstruktion aus hochverschleißfestem Bor-Mangan-Stahl mit 4 mm Wandstärke
- 600 l Wassertank mit Wasserpumpe
- Pumpeinheiten PB 607 S7 und PB 808 S7
- Extralanges Reduzierrohr (3000 mm) zur Senkung des Betonförderdrucks und des Verschleißes in der Betonförderleitung
- Easytronic Maschinenmanagementsystem
- 2 Proportionalfunkfernsteuerungen (Hetriconic)
- LED-Arbeitsscheinwerfer unter der Plattform
- Automatische Fettzentralschmierung für Pumpe und Rührwerk
- Automatische Schmierung der Betonförderkolben
- Verschleißplatte und Verschleißring aus Hartmetall
- 2 zusätzliche Schurren mit Befestigungsrahmen
- Sonde zur automatischen Auslassregulierung der Mischertrommel
- Einzelrad-Kunststoff-Kotflügel
- 2 Plattenmagazine mit je 2 Abstützplatten (60 x 60 cm)
- Reinigungszubehör

Verteilermast B5Z 27/23



Elektrohydraulische Funktionen

- Trommeldrehung
- Stabilisierung
- Ausleger öffnen / schließen
- Pumpphase
- Dienstleistungen

Video Smartronic

