

max  
4000



5000\*

10750\*

\* Dati tecnici e caratteristiche soggetti a modifiche senza preavviso

### Dati tecnici gruppo pompante

		HP16o8EC
Max. produzione teorica	m <sup>3</sup> /h	160
Max. pressione sul calcestruzzo	bar	80
Canne c/s (diam. x corsa)	mm	230 X 2100
Capacità tramoggia	l	550
Circuito oleodinamico		chiuso

### Propulsione elettrica

Motore Gruppo pompante	kW	90
Motore Stabilizzazione / Braccio	kW	30
Alimentazione elettrica max.	V/Ah	380/63-125
Lunghezza cavo di alimentazione	m	40

### Gestione macchina di serie

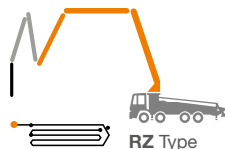
#### Smartronic gold

Monitor LCD	Diagnostica avanzata
Gestione del gruppo pompante	Pannello di controllo posteriore capsense
Contatori	

#### ASC nella dotazione di serie



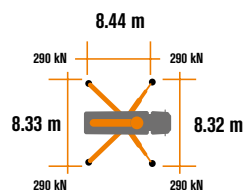
La costante verifica del centro di gravità automatica della macchina garantisce la massima sicurezza della movimentazione del braccio e la massima copertura possibile della zona di lavoro, anche con parziale apertura della stabilizzazione.



**MBE**  
Controllo estensione massima braccio



**Gestione automatica RPM**



### Batteria

Tecnologia		agli ioni di Litio
Voltaggio	V	562
Energia	kWh/Ah	17.2/30
Sistema di ricarica		220V - 16A

### Dati tecnici braccio di distribuzione

		B5ZR 42/38
Diametro tubazioni	mm	125
Max. altezza verticale	m	41.1
Max. distanza in orizzontale (dal centro dell'asse di rotazione)	m	36.8
Min. altezza d'apertura	m	8.3
Numero di sezioni		5
Angolo apertura 1 <sup>a</sup> sez.		90°
Angolo apertura 2 <sup>a</sup> sez.		180°
Angolo apertura 3 <sup>a</sup> sez.		180°
Angolo apertura 4 <sup>a</sup> sez.		236°
Angolo apertura 5 <sup>a</sup> sez.		223.5°
Angolo di rotazione		+/-270°
Lunghezza tubo terminale in gomma	m	3



# ENERGYA

# K42E

PATENT PENDING

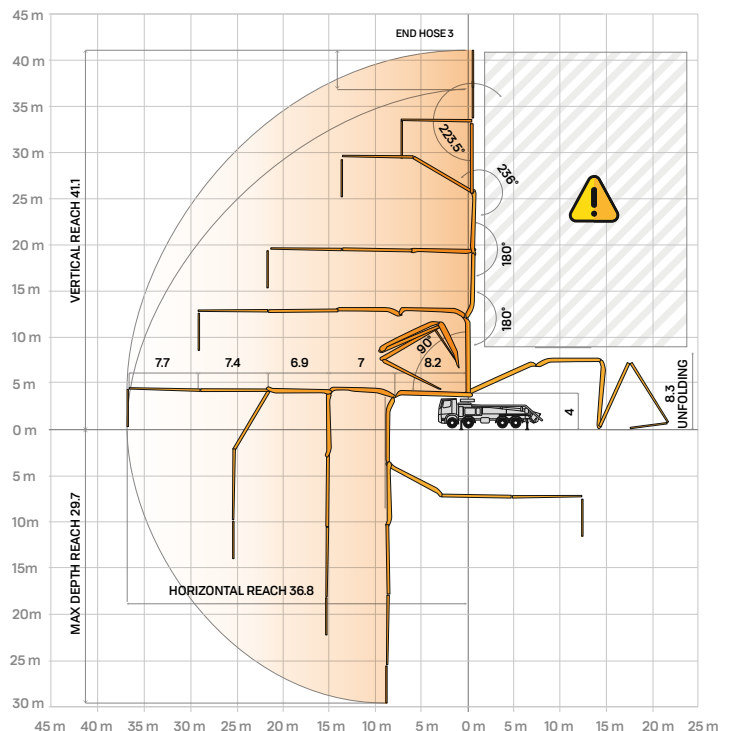
## Dotazioni di serie

- I, II e III sezione realizzate in acciaio ad alta resistenza.
- IV, V sezione realizzate in fibra di carbonio
- Stabilizzazione anteriore tipo "X" telescopici a doppio sfilamento e posteriore a bandiera per un rapido e semplice posizionamento anche in spazi stretti
- Motorizzazione PTO
- Comando braccio a mezzo di distributore proporzionale "Load Sensing"
- Dispositivo di sicurezza all'apertura della portella di scarico del calcestruzzo e della griglia tramoggia
- Dispositivo di emergenza per il gruppo pompante
- 2 radiocomandi proporzionali Hetronic con 3 manipolatori + display
- Cavo di emergenza per radiocomando da 20 m
- n°2 serbatoi acqua in plastica con 300 litri di capacità
- Pompa acqua a media pressione (50 Bar / 50 l/min)
- Luci led di illuminazione della stabilizzazione e della tramoggia
- Tubazioni a doppio spessore con inserti di carburi di cromo su tutta la linea di tubazione
- Accessori di lavaggio
- Alta resistenza dei componenti maggiormente soggetti ad usura (valvola S, piastra di usura, anello di compensazione)
- Dichiarazione di conformità fornita con il Manuale di uso e manutenzione

## Optional principali

- Pompa acqua ad alta pressione (28l/120 bar)
- Sistema di lubrificazione centralizzata del braccio
- Valvola interruzione flusso calcestruzzo - shut-off valve
- Tubazioni calcestruzzo dritte su braccio a doppio spessore con inserti in carburi di cromo ad alta resistenza all'usura CIFA LLT Long Life Top
- Radiocomando proporzionale HBC dotato di display
- Smartronic Advanced: Oltre alle funzioni dello Smartronic Gold fornisce il controllo stabilità ASC 2.0, il controllo delle oscillazioni del braccio ABC (Antibouncing), l'apertura e chiusura automatica del braccio con il radiocomando Hetronic o HBC dotato di Display
- Apertura e chiusura automatica del braccio

## Braccio di distribuzione B5ZR 42/38



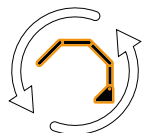
## Optional Smartronic Advanced



**Advanced  
Stability Control  
2.0**



**Antibouncing**



**Boom  
Automatic Opening  
and Closing**

Video Smartronic

